

PALMIDE. *Recit.*
 Ma Ciel s'ei mai pe-ri, se il Genitore l'innolò al suo fu-
 Moderato

N.º 15 *Recit:*

-ror s'io lo per - dei perche vi-ve-re o - mai? *ALMA (mostrando gli il fanciullo)*
 guarda a chi dei Conser-
f moderato *Recit:* *f moderato*

OSMINO (in disparte al Soldano) PALM ALAD
 -varti Lo vedi? non tel dissi? ah mio figlio figlio mio tuo
p *f* *p*

PALM ALAD
 figlio, mo ra oh Di-o fer-ma cru del non sa-i par la, un accen-to o -
f *sotto voce* *FP*
trem

PAL
 -mai il mio gius-to fu-ror' sù te sù lui... quel san-gue è sangue tu-o
fp

Barba-ro san-gue è di quel Elmi-re-no... per-fido... ep-pure tu l'ama-vi!

Tempo

degno del la-man di tua figlia del tuo re-gno a me l'off-risti ed io già l'ado-ra-va a-

-mo re pre-venne i vo-ti tuo i or se ven-detta vuoi se vuoi pu-nir un in-feli-ce af-

-fetto sfo-gati nel mio san-gue ec-co ti

ec-coti il pet-to

PALMIDE.

(Métronomie 120 = ♩)

ff

(Grandioso.)

D'una ma-dre d'u-na ma - dre di - spe - - ra

ta vi-bra o-mai vi - bra o

- mai quel fer - ro al se - - no

SU ME

Dol marcato

so la sfoga al-me - no di-su - mano il tu - o fu - ror su me

so - - - la sfoga di-su - ma no il tuo fu - ror scor - da

quan - to a te fù ca - ra a - mi - sta na - tu - ra o -

- blia *Dol* bastia te la mor - te mi - a salva i pegni del mio cor.... su me

con forza so la sfoga al - me no di su - - ma no il tuo fu - -

-ror bas-tia - te la mor - te mio sal va i

Cres

sta

pe - gni del mio cor d'u - na ma-dre dis - pe - ra - ta vibra o-mai quel ferro al

(vibrato)

f

se - no su me so la su me sfo

sfz

- ga il tuo fu - ror disu - ma - no il tuo fu -

ff *pp*

-ror di su - ma - no, il tuo fu - ror di su

f

-ma - no il tuo fu - ror
8^{va} loco

(Insensibilmente ritenuto.) molto dolce e con espres:
(Palmide presenta a Aladino il fanciullo che s'inginocchia d'avanti lui) (Métromme 116)

deh miro l'an-gelo

Stacc e *p*

dell' in - no - cenza a te sor - ri dere nel suo can - dor

le braccia stendeti chie - de cle menza per l'in - fe - li - ce

sua ge - ni - tri - ce per - do - no al mise - ro suo ge - ni -

-tor per - do no al mi - sero per - dono al mi - se - ro

suo ge - ni - tor chie - de cle - menza per l'in - fe - li - ce

per - do - no al - mi - - - se - - - ro ... suo ge - ni - tor

insensibilmente rallentando.

a piacere
per - do - - no

Colla parte a Tempo

al suo ge - ni - - tor

All. mod.

Dol

Coro

TEN 1^{mi}
A suoi prieghi a suoi pianti deh si calma il tuo fu -

TEN 2^{di}
A suoi prie-ghi a suoi pian-ti cal-ma il tuo fu -

BASSI
A suoi prie-ghi a suoi pian-ti cal-ma il tuo fu

-ror a suoi prieghi a suoi pianti deh si calma il tuo fu - ror a suoi

-ror a suoi prieghi a suoi pianti calma il tuo fu - ror a suoi

-ror a suoi prieghi a suoi pianti calma il tuo fu - ror

stacc

prieghi a pian-ti suo - i deh si calma il tuo fu - ror-re deh si cal - ma deh si

stacc a suoi prie-ghi a pian-ti suo - i deh si cal ma deh si

Cres

MS 404

ALAU.

cal - ma deh si cal - ma il tuo fu - ror Come si puo re - sis - te - re ve -

cal - ma deh si cal - ma il tuo fu - ror

The first system features a vocal line with lyrics and a piano accompaniment. The piano part includes dynamic markings *fp* and *ff*. The vocal line has accents over the notes.

PAL.

rallentando

- ni - te a ques - to se - no stringi il mio fi - - glio ah dell af -

The second system continues the vocal line and piano accompaniment. It includes the marking *ff* and *Rall*. The piano part has a *ritardando* section.

Piu mosso (con entusiasmo)

- fan - no il pal pi to ah tutto tutto tut to in pia - cer can - gio si

The third system features a more active piano accompaniment and vocal line. It includes dynamic markings *f* and *p*.

accelerando

tut - to in pia - cer can - gio si tut - to in pia -

The fourth system continues the *accelerando* section with a more rhythmic piano accompaniment and vocal line.

vibrato

- cer can - gio can - gio tut - to tut - to in pia - cer can -

The fifth system concludes the piece with a *vibrato* marking and a final piano accompaniment flourish.

giò ma dov' è dov'è El - mi - re - no?

CORO BASSI

ah co - me

p

le sue ca - te - ne a scio gliere io

ALAD re - pen - te in giu - bi - lo

tos - to A - dria - no in vi - ami at - ten - di qui lo

Cres

stes - sa vo - le - rò io vo - le - rò

CORO TENORI

ff co - me re - pen - te in

la tua pe - na si can - giò ah come in

spo - so qui at - ten - di lo spo - so ve -

F

giu - bi-lo la pe - na tua la pe - na tua can - giò

giu - bi-lo la pe - na tua la pe - na tua can - giò

- ni - te a ques - to sen ve - ni - te a ques - to sen

8

loco. pp

Meno mosso PAL. (molto dol)

Con qual gio - ja le ca - te - ne del mio be - ne scio - glie -

(metr 96 = molto dol.)

vallent: a Tempo.

- rò al tri lacci piu so - a vi casti ab - brac - ci io reche - rò al mio

colla parte a T.^o

pet - to ah qual di let - to sposo e fi - glio io stringe - rò a si

imitando la voce.

ca - ro e bel mo men - to di contento io mori - rò a si

caro . . . e bel mo - men - to di conten - to io mo - ri -

Cres

TEN *pp*
- rò CORO co - me re - pen - te in giubi - lo la pena tua can -

BASSI *pp*
co - me re - pen - te in giubi - lo la pena tua can -

sotto voce Dol

Cres
- giù co - me re - pen - te in giubi - lo la pena tua can -

- giù co - me re - pen - te in giubi - lo la pena tua can -

Cres

ff

giò la pe - na tua la pe - na in giu - bi - lo can - giò ah al mio

giò la pe - na tua la pe - na in giu - bi - lo can - giò

Dol

pet - to oh qual di le - to sposo e fi - glio io stringe - rò a si

p
imitando la voce

ca - - - ro e bel mo - men - - - to di contento io mori - rò a si

strisciato

caro e bel mo - men - - - to di con - ten - - - to io mo - ri -

-rò Un poco stringendo al - tri

CO RO co - me in giu - bi - lo la pena tuo con - giò

CO RO co - me in giu - bi - lo la pena tuo con - giò

CO RO co - me in giu - bi - lo la pena tuo con - giò

CO RO la cci piu so - a vi ca - sti ab - brac - ci io re - che - rò altri

CO RO co - me co - me la pe - na tua can - giò

CO RO co - me co - me la pe - na tua can - giò

CO RO la cci piu so - a vi casti ab - bracci - ic re - che - rò

CO RO co - me co - me la pe - na tua can - giò la

CO RO co - me co - me la pe - na tua can - giò la

CO RO la cci piu so - a vi casti ab - bracci - ic re - che - rò

CO RO co - me co - me la pe - na tua can - giò la

si io ré - che - rò io

pe - na tua can - giò can - giò

pe - na tua can - giò can - giò

pp

re - che - rò si io re - che

la pe - na tua can - giò - can

la pe - na tua can - giò - can

rò

-giò

-giò

pp

CORO DEI CONGIURATI.

Andante quasi All.^{to} Métronome 96 = ♩)

N.º 16

(Timpani soli.)

The first system of the piano accompaniment features a treble clef staff with a C-clef and a bass clef staff. The music is in 3/4 time with a key signature of two flats. The timpani part is indicated by a large bracket on the left and includes dynamic markings such as *pp*, *p*, *f*, and *ppp*. The piano accompaniment consists of chords and rhythmic patterns in the bass line.

The second system includes vocal parts for Tenors (Tenori) and Basses (Bassi). The vocal lines are in treble and bass clefs, with lyrics in Italian. The piano accompaniment continues in the bass clef. Dynamic markings include *p* and *f*. The lyrics are: "Nel si - len - zio fra l'or -ror Nel si - len - zio fra l'or -ror circon -".

The third system continues the vocal and piano accompaniment. The vocal parts for Basses (Bassi) and Tenors (Ten:) are shown. The piano accompaniment is in the bass clef. Dynamic markings include *p*. The lyrics are: "- diam - il tra - di - tor circon - diam - - il tra di - tor i di se - - gni i di -".

di re-o co - re an-diam che - ti ad-im-pe-

di re-o co - re an diam andiam cheti

- se - gni di reo co - re andiam cheti

dir - si andiam cheti andiam cheti ad im-pe dir e

ad im-pe dir andiam cheti ad im-pe dir e

ad im pe dir andiam cheti ad im-pe - dir e

bro d'a mor in se-cur-tà con Pal-mi-de con Palmi-de ver-rà

bro d'a-mor in se-cur-tà con Pal-mi-de con Palmi-de ver-rà e

bro d'a-mor in se-cur-tà con Pal-mi-de con Palmi-de ver-rà e

ebro d'amor insicurtà con Palmide con Pal-mi-de ver-rà

-bro d'a-mor in si-cur-tà con Pal-mi-de con Pal-mi-de ver-rà

-ra e-bro d'amor in si-cur-tà ver-rà con Pal-mi-de si si con Pal-mi-de ver-rà

(molto vibrato)

ff s'as-sa-li - rà s'ares-te - rà Os mino al-

ff s'as-sa-li - rà s'ares-te - rà Os mino al-

s'as-sa-li - rà s'ares-te - rà Os mino al-

-lor e sul-te - rà del suo ri - val tri on - fe -

-lor e sul-te - rà del suo ri - val tri.on - fe -

-lor e sul-te - rà del suo ri - val tri on - fe -

-rà - - - - Osmino al-lor - - - - del suo ri-val - - - - tri-on-fe-

-rà - - - - Osmino al-lor - - - - del suo ri-val - - - - tri-on-fe-

-rà - - - - al-lor - - - - del suo ri-val - - - - tri-on-fe-

(tutta forza)

Dim

-rà s'as-sa-li-rà s'ar-res-te - rà Os-mino allor tri-on-fe - rà - - -

-rà s'as-sa-li-rà s'ar-res-te - rà Os-mino allor tri-on-fe - rà - - -

-rà s'as-sa-li-rà s'ar-res-te - rà Os-mino allor tri-on-fe - rà - - -

pp *pp* (Flauto)

(sotto voce) nel si - len - - zio frà l'orror

circon-

pp nel si-len-zio

frà l'orror

frà l'orror

circondiam

(sotto voce)

nel si - len - zio frà l'orror

tr
Q

tr
Q

tr
Q

tr
Q

tr
Q

pp

- diam il tra di - tor i di

circondiam il traditor cir - condiam il tra - ditor

tr
2 *tr*
2 8

- se - - gni direo co - - re andiam

i di se-gni di reo cor' i di se-gni di reo cor'

i di se - - - gni direo co - - - re

8

che - - ti ad impe - dir si andiam che - ti an - diam che - ti ad im - pe -

andiam che ti andiam cheti che - ti andiam ad im - pe -

andiam che ti andiam cheti che - ti andiam ad im - pe -

tr
2 *tr*
2 8

p Sempre

-dir e - - bro - d'a - - mor e - - gli ver -

-dir e - - bro d'a - - mor e - - gli ver -

-dir e - - bro d'a - - mor e - - gli ver -

-rà s'assa-lirà s'arres-terà Os-mi-no allor e sul-terà

-rà s'assa-lirà s'arres-terà Os-mi-no allor e sul-terà

-rà s'assa-li-rà s'arres-te-rà Osmi-no al-lor e sul-te

pp Os-mi-no al-lor

Os-mi-no al-lor

-rà *pp* tri-on-fe - rà

Cres
 Osmi no al lor e-sul - - te - rà tri on - - fe - rà Osmi no allor e-sul te

Osmi no al lor e-sul - - te - rà tri on - - fe - rà Osmi no allor e-sul te

tri on - fe - rà e-sul - - te - rà tri on - - fe - rà Osmi no allor e-sul te

Cres

piu Cres
 -rà e-sul te rà trion fe - - - - - rà

-rà e-sul te rà trion fe - - - - - rà

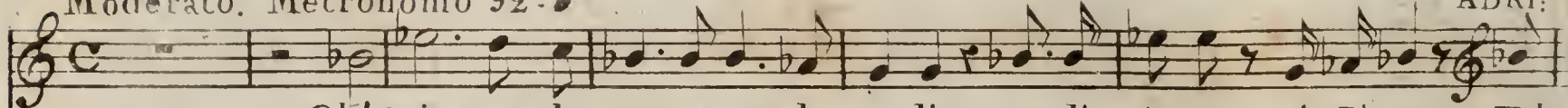
-rà e-sul te rà trion fe - - - - - rà

piu cres
ff

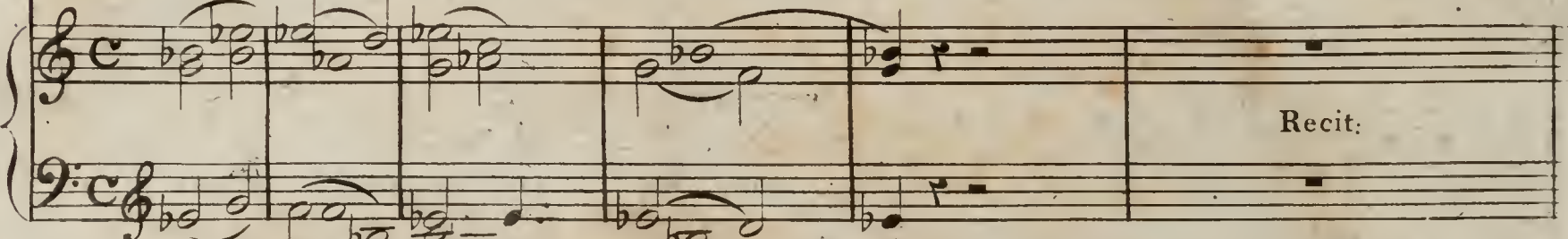
Dim
ppp
 (Timpani soli)
ppp

SCENA QUARTETTO e QUINTETTO.

Moderato. Metronomo 92. ADRI:

ARMANDO. 

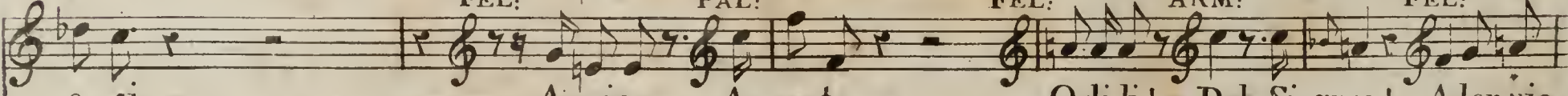
Oh! si a pre la ve.neran.da soglia e.gli stesso... ah Si.gnor Ed.

N.º 17. 

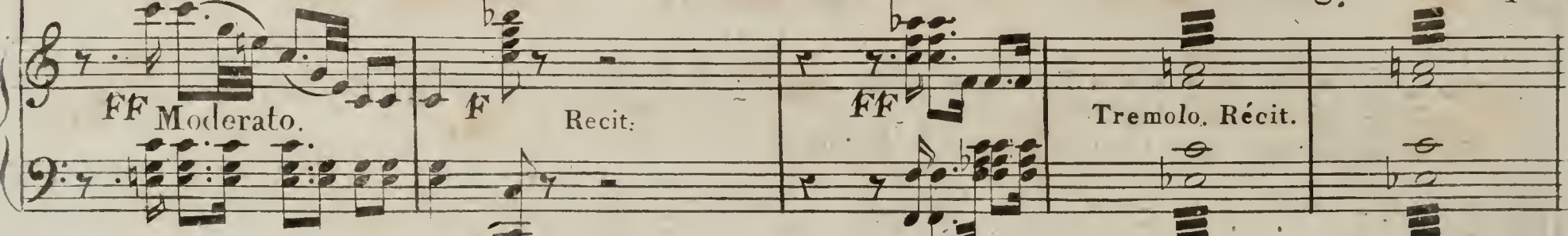
Recit:

FEL: PAL: FEL: ARM: FEL:

o. si A.mica Ar.resta O.di.li! Deh Si.gnor! A lor pie.

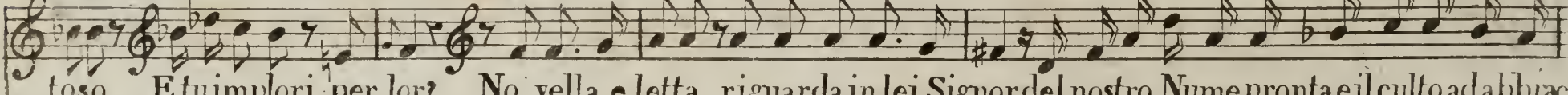


FF Moderato. F Recit. FF Tremolo. Récit. F

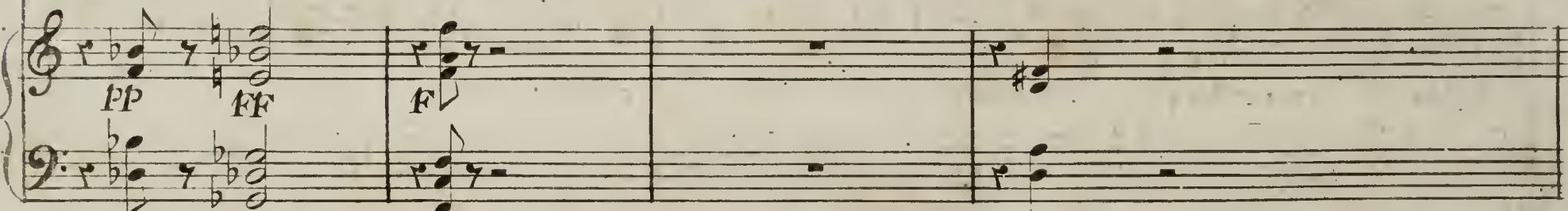


ADRI: ARM:

toso Et tu implori per lor? No vella e letta riguarda in lei Signor del nostro Nume pronta e il culto ad abbrac

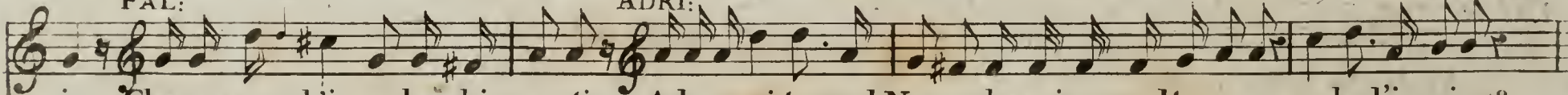


pp FF F

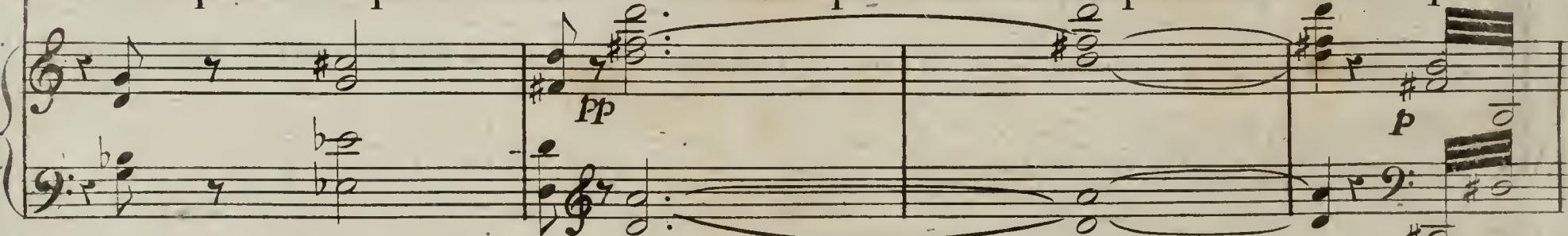


PAL: ADRI:

ciar Che possa anch'io padre chia.marti Adore rai tu quel Nume che anima quel tuo core e che t'inspira?

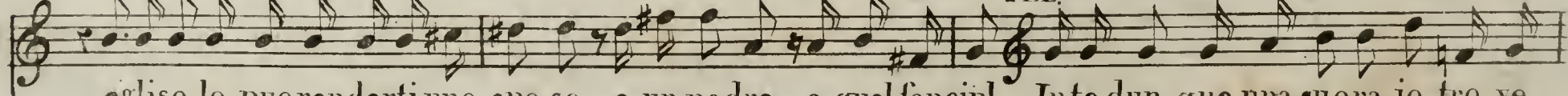


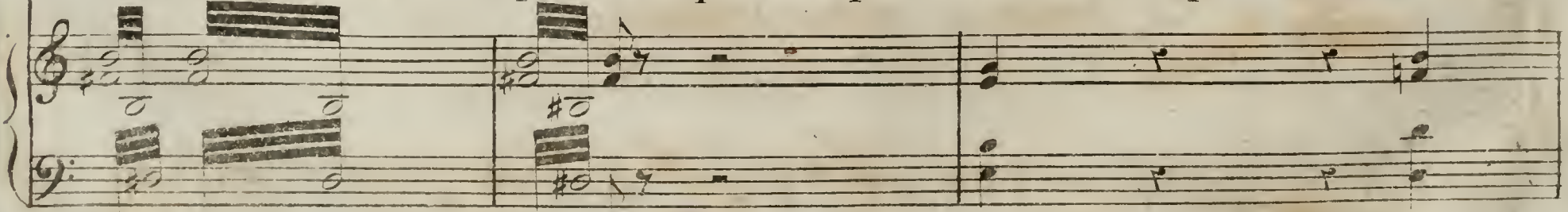
pp p



FEL:

egli so lo puo renderti uno spo.so e un padre a quel fanciul In te dun.que una suora io tro.ye...





ADRI:

(Grave.)

ro Compi o.ra l'o.pra e giu.ra sul.la tua nuo.va fe giu.ra quel Dio che t'i:spi..

Sotto voce.

rò d'abbando.nar un em.pio a l'uinemico suo .lo o ve a credenti ri ma ner piu non lice

PAL:

ADRI:

FEL:

Ma vi lascio mio padre ed in fe li.ce io lo lascio Il tuo Dio primo decidi Il tuo sposo il tuo

ARM:

PAL:

figlio O cor sublime! Il mio sposo il mio fi.glio! e quale sposa re.sis.tere potrà?

8^a

Andante sostenuto.

ADR: Lento (con solennità.)

Gias' apre il Cielo per udire i tuoi

Récit.

PAL:

ADRI:

voti i giuri tuoi Io tut.to giuro a dor.o il vostro Nume Ed io per voi l'im.ploro.

Allegretto
moderato.

pp

F

pp

pp

pp

Loco.

Cres.

8^a

Loco.

F

ARM:

O Cie ... lo cle men ... te che in se ... no mi

p

p

(Strisciato)

(Strisciato)

leg ... gi ac ... co ... gli pro te ... gi il

p

Cres.

molto dol.

vo ... to inno ... cen ... te ... ta do ... ra t'im plo ra na ...

tu... ra ed a - mor na tu... ra ed'amor

PAL: O Cie... lo cle - men... te che in se... no

ARM: O Cie... lo cle - men... te che in se...

mi leg... gi ac - co... gli pro - teg... gi...

no mi leg... gi ac - co... gli pro - teg...

Cres. Dim: Cres. il vo - to inno... cen... te ta do - ra t'im - plo - ra na..

gi il vo - to inno... cen... te

tu . ra ed a . mor na . tu . . . ra ed amor A . .

Cres.

mor na . tu . . . ra ed amor

8a Loco.

PAL:
O Cie . . . lo cle . . men . . . te che in

ARM:
O Cie . . . lo cle . . men . . . te che in

FEL:
O Cie . . . lo cle . . men . . . te che in

ADR:
O Cie . . . lo cle . . men . . . te che in se

p ma marcato.

se no mi leg gi ac . . co . . gli

se no mi leg gi ac . . co . . gli

se no mi leg gi ac . . co . . gli

no mi leg gi ac . . co . . gli pro . .

(Strisciato.)

Cres. pro . teg . . . gi il vo . to in . no . cen te

Cres. pro . teg gi il vo . to in . no . cen te

Cres. pro . teg gi pro . teg gi Cres.

teg gi **F** il vo . to in . no . cen te deh pro . teg

ADRI: molto dol: gi ta . do . ra t'im . plo . ra na . tu . ra ed a . mor na . .

FEL: PAL: tu . . . ra ed amor A . mor na . tu . . ra ed a . mor Ta . do

ARM: ADR: FEL: (vibrato.) ra T'im plo . . . ra Na . tu . ra e amor Quel no . do quei giu . ri deh tu be . ne . . .

Loco. un poco stringendo.

PAL: tu be . . . ne . . . di . . . ci tu ren . di fe . . li . . ci con . . sa . . . cra

ARM: tu be . . . ne di . . ci con . . sa . . .

FEL: di . . . ci be . ne di . ci

ADR: tu be . . . ne di . ci con . . sa . . .

oh Si . gnor *pp* quel no . do quei giu . ri deh *fp* tu bene .

cra Si . gnor *pp* quel no . do quei giu . ri deh *fp* tu bene .

pp quel no . do quei giu . ri deh *fp* tu bene .

cra Si . gnor be . ne . . . di . . ci con . sa cra Si . gnor ah quei giu . ri deh *fp* tu bene .

Staccato.

di . ci tu ren . di fe . . li . . ce con . sa . cra Si . gnor deh con . sa . . cra Si . gnor

di . ci tu ren . di fe . . li . . ce con . sa . cra Si . gnor deh con . sa . . cra Si . gnor

di . ci tu ren . di fe . . li . . ce con . sa . cra Si . gnor deh con . sa . . cra Si . gnor

di . ci tu ren . di fe . . li . . ce con . sa . cra Si . gnor deh con . sa . . cra Si . gnor ta

ta... do... ra na...
 Si... gnor Si... gnor ta... do... ra t'im...
 Si... gnor Si... gnor ta... do... ra t'im...
 do... ra t'im plo... ra na... tu... ra na... tu...

tu rae amor... a... mor...
 plo... ra a pp mor... na...
 plo... ra a pp mor... na...
 ra e a. mor na. pp tu...

tu... ra ed a-mor na... tu... ra ed a...
 tu... ra ed a-mor na... tu... ra
 ra ed a-mor a... mo... re

deh... tu quel
 mor oh... Ciel
 deh... tu
 oh Ciel

loco.

no. do
 quel giuri
 con sacra
 oh... Ciel con sa...
 PP

con sa... cra oh Ciel
 con sa... cra oh Ciel
 con sa... cra oh Ciel
 cra con sa... cra oh Ciel
 Dcl.

morendo.

Allegro. metronomo 132.

ALA:

Chi me . ro

oh Cie . lo

ff

PAL e ARM:

ALA:

PAL: sola.

Ohistan . te

E Palmide! tu?

Oh pe . ri glio

ADRI:

Pal . mi de u . ni . ta al fi . . glio al Nu . me del suo Spo . so i lo . ro vo . ti han .

dol.

por . . . to.

P già n'abbracciar la fe

marcato.

ALA:

PAL:

E chi puo . tè spergiura

Il Ciel

a . mor . na . tu . ra .

ALA:

FEL:

Tu fo . . . sti o se . . . dut . . . to . . . re Deh scu . . . sa

cres:

in es . . sa in es . . sa l'a . mor

ALA:

Tut . . . to tra . di lin . . .

Cres.

ARM:

gra . . to Pri . mo di no . . bil al . . . ma e sa . . cro van . . to è

dol:

dol:

ono . . . re co . . si ser . bar . . lo a un fi . . . glio do . ve . . va un ge . . . ni . .

PAL:

ALA:

PAL:

ALA:

tor O Pa . dre ! Ti sco . ta O Pa . dre ! Ti sco . ta

dol marcato.

F in...vo...la ti in...de...gna a sguar... di mi...ei a sguar... di

(vibrato.)

mi...ei a tut... ti voi la mor... te si ser... ba il mio fu....

Cres.

PAL:
Ah no deh cal... mati Si...

ARM:
Ah no deh cal... mati Si...

ADR:
Pa... ven... ta ti ran... no

ror Au... da... ce

F

Sotto voce e staccato.

gnor **CORO** Ah no Signor ah no Signor non ce... dere pu... ni sci... annien... ta pu...

gnor Ah no Signor ah no Signor non ce... dere pu... ni sci... annien... ta pu...

p

mi. sciannienta un perfido su . . gli empi ca. da il ful. mi. ne

mi. sciannienta un perfido su . . gli empi ca. da il ful. mi. ne

del gius. to tuo rigor F pu. ni sci

del gius. to tuo rigor F pu. ni sci

an. nien ta *p* su . . . gli empi cada il ful. mi. ne su. .

an. nien ta *p* su . . . gli empi cada il ful. mi. ne su. .

Cres. . .

gli empi cada il. ful mi. ne del *F* gius. . . to tuo del gius. . to tuo ri. . gor

gli empi cada il. ful mi. ne del gius. . to tuo del gius. . to tuo ri. . gor A

più Cres.

ALA: ♩

piu cres.

F

F

tut . ti voi la mor . te a tut . ti voi la mor . te ri . . ser . ba il mio fu . .

PAL: Deh cal . . . mati . . . deh pen . . . sa . . . deh pen . . . sa . . .

ARM: Deh cal . . . mati . . . deh pen . . . sa . . . deh pen . . . sa . . .

FEL: Deh cal . . . mati . . . deh pen . . . sa . . . deh pen . . . sa . . .

ADR: Tiranno paven . ta tiranno

ror au . da . . . ce in . de . . . gno au . da . . . ce

chiuso a pie . ta . de hoil cor chiu . so e pie . ta . de hoil cor

All^o moderato. 132-^o. PAL. (con espressione doloroso.)

Ah! questo è l'ul . ti . mo cru . de . le ad . di . . o ti deggio

per.dere dol.ce amor mi . . o ma te.co Pal . . mide mo . . rir do.vrà

cres.

co . . si la vi . . . ta co.si la vi . . . ta or . ror mi fa orror orror

marcato. *dim.* *cres.*

co . si la vi.ta orror mi fa or . ror mi fa or ror mi

fa or . . . ror mi fa or . . . ror mi fa or . . . ror mi fa

cres. *più cres.* *p*

AAM: dol.
Fre . na le la.grime mio dolce a.mo . . re vi . vi a quel te . nero

pegnod'a . mo . re ce . di a una bar . bara fa . tali . tà e con . so . lar . ti il

Cres. Marcato.

Ciel sa . prà il Ciel sa . prà e conso . lar . ti il Ciel sa . prà il Ciel sa . prà e con . so .

Cres.

lar . ti il Ciel sa . prà sa . prà sa . prà il Ciel sa . prà loco.

Cres. f p

ADR. (vibrato.)
E sulta o barba . ro sfoga il tuo co . re tut . to puoi strugge . re nel tuo fu . .

Cres. ma concentrato.
ro . . re ma a te questa . . . ni . ma mai ce . de . ra no mai p no no mai cedè . .

vibrato
ra il tuo ri . gor . il tuo ri . . gor sfi . dar sa . prà il tuo ri . . gor il tuo ri . .

Cres.

gor sfi. dar sa. prà sfi. . . dar sa. . . prà sfi. . . dar sa. . . prà sfi. . . dar sa. . .

Cres.

stringendo . . sotto voce e staccato. .

prà **CORO** Ah no Si. gnor ah no Si. gnor non ce. de. re pu. ni . . . sci a. nien . . ta pu.

pp Ah no Si. gnor ah no Si. gnor non ce. de. re pu. ni . . . sci a. nien . . ta pu.

pp Legato.

nisci anien . ta un per. fi. do su . . . gli em - pi piom biil

nisci anien . ta un per. fi. do su . . . gli em - pi

Sempre dolce.

ful . . mi. ne su - gli empi piombiil ful. mi. ne su gli empi piombiil ful. mi. . ne del

su - gli empi piombiil ful. mi. ne su gli empi piombiil ful. mi. . ne del

Cres.

F giu . . . sto tuo del giu . . . sto tuo ri . . . gor

giu . . . sto tuo del giu . . . sto tuo ri . . . gor

ADR: (*vibrato.*)
Sfo-ga-tio bar..ba-ro ap-pa-gail co...re ma a te quest' a...ni.ma non cede..

(*con rabbia.*) ra ma...i ma...i ce - de - - rà no no no mai ce.de.. (*Suffocato.*)

ARM:
P Fre - na le la-gri.me mio dolce a.more vi - via quel

FEL:
Per me non pal-pi.to in tal mo.men.to per lor quest' a...ni.ma

ra *P* sfo...ga-tio bar.ba-ro ap-pa-gail co.re tut...to puoi

AIA:
P Mi...ra.te esem.pi.o del mio fu-ro-re tre...ma.te o

PAL:

Ah quest'a l'ultimo

crudel addi . . o

ARM:

Cres.

te. ne. ro

pe. gno d'a. mor

a conso .

FEL:

io gemer sen . . to

pian . . go a si bar . . ba. ra fa . . ta. li . ta

per es. sie

ADR:

struggere

ma a te quest' a. ni. ma

mai cede . ra no no mai cede .

ALA:

per. fi. di

nel vostro cor

quest' a. ni. ma

al . fin sa. ra

Cres.

co . . si

or . . ror

la vita orrormi fa co . . .

lar . . ti il Cie . . lo sa . pra

il Ciel

sa . pra

il Cie . . lo sa . pra il

va . . no spe rar

pie . ta . e van

spe . rar

per essi e van sperar pie . ta . e van

ra ah no mai ce . de . ra il tuo

ri . gorsfi . . dar

sfi . . dar

sa pra il tuo

i tradi . . to . . ri pu . . ni . re pu . ni . re sa . pra i tradi . .

si or.ror la vi.ta orror mi fa or..ror mi fa or..ror mi fa
 Ciel sa.pra il Cie..lo sa.pra il Ciel sa..pra il Ciel sa..pra
 sperar per essi è van sperar pie.tà è van è van spè.rar pie..tà
 ri.gorsfi.dar sfi.dar sa.pra sfi..dar sa..pra sfi..dar sa..pra
 to..ri pu.ni..re pu.ni re sa.pra pu.nir sa..pra pu.nir sa..pra

For.

CORO
 Pu...ni...sci gli empi o Si gnor pu...ni...sci
 Pu...ni...sci gli empi o Si gnor pu...ni...sci

gli empi o Si...gnor del giu...sto tuo ri...gor
 gli empi o Si...gnor del giu...sto tuo ri...gor

PAL: dol.

Musical staff with treble clef and key signature of three sharps (F#, C#, G#). The melody begins with a rest followed by a series of eighth and sixteenth notes.

Ah questo è l'ul . timo cru .. del addio deg . gio per . der . ti dol . ce amor

ARM:

Musical staff with treble clef and key signature of three sharps. The melody continues with eighth and sixteenth notes.

Fre . na le lagrime dol . . cea . mor mi . . o vi . vi a quel te . ne . ro pe . gnod'a ..

FEL:

Musical staff with treble clef and key signature of three sharps. The melody continues with eighth and sixteenth notes.

P Per me non pal . . . pi . . ta per lor quest'a . ni . ma ge . mer io

ADR:

Musical staff with treble clef and key signature of three sharps. The melody continues with eighth and sixteenth notes.

P E . . . sul . . ta si tut . to puoi strugge . re nel tuo fu ..

ALA:

Musical staff with bass clef and key signature of three sharps. The bass line continues with eighth and sixteenth notes.

P Mi . . . ra . te e sem . pio mi . ra . te e sem . pio del mio fu ..

Piano accompaniment for the first system, consisting of two staves (treble and bass clef) with key signature of three sharps. The piano part features chords and moving lines in both hands.

Musical staff with treble clef and key signature of three sharps. The melody continues with eighth and sixteenth notes.

mio ma te . co mo ri . re mo . ri . . re do . vro ah questo è l'ul . ti . mo

Musical staff with treble clef and key signature of three sharps. The melody continues with eighth and sixteenth notes.

mo . re e ce . dia una bar . bara fa . . ta . li . ta fre . na le lagrime dol . ce amor

Musical staff with treble clef and key signature of three sharps. The melody continues with eighth and sixteenth notes.

sen . to e piango a si bar . ba . ra fa . . ta li . . ta per me non pal . . pi . .

Musical staff with treble clef and key signature of three sharps. The melody continues with eighth and sixteenth notes.

ro . re mai ma . i quest'a . ni . ma mai ce . de . ra e sul . ta

Musical staff with bass clef and key signature of three sharps. The bass line continues with eighth and sixteenth notes.

ro . re tre . ma te o per . fi . di nel vos . tro cor mi . . . ra te e

Musical staff with bass clef and key signature of three sharps. The bass line continues with eighth and sixteenth notes.

pp Pu . . . ni . sci o Si . . gnor

Piano accompaniment for the second system, consisting of two staves (treble and bass clef) with key signature of three sharps. The piano part features chords and moving lines in both hands.

cru . del ad dio deggio perderti dolce amor miocosi . la vi . . . ta or .ror mi fa
 mi . . o vi . via quel te . ne .ro pe . gno d' a . mor e con . . so . lar . . . ti il Ciel sa . .
 to per lor quest' a . ni . ma ge . mer io sen . to per es . . si e van spe . rar pie . .
 si tut . to puoi struggere nel tuo fu .ror il tuo ri . gor sfi . dar sa . .
 sempio mi . rate es . empio del mi . . o fu .ror i tra . . di . tor pu . nir sa . .

Cres. dim. *pp*
 co . si la vi . ta orror mi fa . . . la vi . . . ta or . . . ror mi
 pra e conso . lar . ti il Ciel sa . pra e *pp* con . . . so . . . lar ti il
 ta per essi e van sperar pie . ta per *pp* es . . . si e van spe
 pra il tuo ri gor sfi dar sa . pra il *pp* tuo ri gor sfi
 pra i tradi tor punir sa . pra i *pp* tra di tor pu

pp

fa mi fa orror
 Ciel sa pra P il Cie lo il Cie lo
 rar pie ta P e van spe rar
 dar sa pra P sfi da re sfi da re
 nir sa pra P pu ni re pu ni re
 CORO Pu ni sci an nien ta i
 Pu ni sci an nien ta i
 mi fa Forror mi fa
 te con so lar sa pra F il Ciel te con
 spe rar pie ta F per es sie van
 il tuo ri gor sa pra F il tuo ri gor
 i tra di tor sa pra F i tra di tor
 per fi di del tuo ri gor F su gli em pi piom
 per fi di del tuo ri gor su gli em pi piom

orror mi fa cosi la vita orror mi
 solar sapra si con so lar ti il Ciel sa
 sperar pieta e va no van sperar pie
 sfidar sapra il tuo rigor sfidar sa
 punir sapra il traditor punir sa
 bi piombi il fulmine del giusto tuo ri
 bi piombi il fulmine del giusto tuo ri
 fa or ror mi fa.
 pra il Ciel sapra.
 ta é van é van.
 pra sfi dar sapra.
 pra punir sapra.
 gor il tuo ri gor.
 gor il tuo ri gor.
 Loco.

SCENA ED INNO DI MORTE

Poco Andante (Métr 80=♩) Cantato dal S' Donzelli

N.º 13

p *ff* *Dol*

Staccato e molto marc.

pp

Cres.

ADRIANO.

Tutto è fi - ni - to an - cor per pochi is -

morendo. *p* *p marcato.*

(vibrato) (Risoluto.)

tanti e poi... morte ebbensimo

un poco accelerando.

ra non mi è grave il morir gemo soltanto a veder

3 3 3

Recit.

Con espres.

spento il fior di tanti prodi giovani illustri eroi belle speranza della patria

All.^o *f*

Recit. Dolce

e il mio dolce nipote oh Dio oh Dio . . . di pianto di pianto io

Recit. a tempo mod.^o *f* Dol

sen - to sen - to u mi do il ci - glio in - tene - ri - to il

co - - re ce - - de a na - tu - - ra al gius - - to suo do -

lor ah al gius-to suo do - lor al suo do - lor

Cres *Dol*

morendo

ma stridon gia le fe-ree porte

ff *Recit*

o-gni de bole af-fetto in pet-to taccia o mai a miei com-

pagni in ques-ti momenti es - tremi a illustre morte si-a esem-pio e gui da la cos-tan-za

mi a Ca - va - lieri A - dri -

f a tempo mod.^{to} Recit.

2.^{di} Tenori. Tutti. ADRIANO.
gran Maestro si - gnor Il Cielo an - co - ra pria di mor - te ci riu -

- a - no si - gnor

ni - sce ed al Cie - lo alziam la menti e il cor degni di vo - i in trepidi de

vo ti prepara - moci a mo - rir gli es tremi vo ti porgansi al Nume ed intoniamo in

All.^o *f* All.^o mod.^{to}

- tan - to il sacro della mor - te ul - ti - mo can - to

2.^{di} TEN - Gravità
CORO. ed in - to - nia - mo in

f *pp* *f* *pp* *p*

4^{mi}. Ten.

ff

ff

ed in-to-niam il sacro della mor-te ul-ti-mo can-

2^{di}. Ten

ff

ff

-tan - - to ed into - niam del - la mor-te il can

ff

ff

ed in-to - niam ed in-to - niam del - la mor-te il can -

All^{to} molto mod^{to}

-to

INNO DI MORTE

to

All^{to} molto mod^{to}

a piacere

(Arpa) *ff*

A Tempo.

p ma marcato
(3 Tromboni)

(Grave) ADRIANO .

Suo - - na fu -

(Metr 69)

(Arpa) (legato)

Corni.)

Cres. *(vibratissimo)*

ne - re - a l' o - ra di mor - te dell' uo - m - la

sorte dell' uo - m - la sor - te, si com - pie già si com - pie

CORO *pp* Suo - na l' o - ra di mor -

pp Suo - na fu - ne - re

già incom - pren - si - bi - le fra augu - ste te - ne - bre incom - pren - si - bile all' uo - m - pre

- te

rea

f *sotto voce (con solennità)* sen - ta - si all' uo - m - pre - sen - ta - si l' e - ter - ni - tà

241 (con solennità)

ADRIANO molto Dolce

(tutti s'inginocchiano)

pp te - ter - ni - tà Spe - ria - mo in te si -

pp *pp* *pp* molto dolce legato

- gno re de' fi - gli tuoi pie - tà si -

- gno - r pietà pie - tà de' fi - gli tuoi si - gnor pie -

pp *pp* *pp* pie - - - tà
si - gnor pie - tà pie - tà pie - - - tà

pp *pp* *pp*

- ta si - gnor pie - tà *pp*

speriam in te signor pietà pie - tà

pp *pp* speriam in te signor pietà pie - tà

pp *pp* molto Dol

spe - riam in te de' fi - gli

un poco Cres
in te si - gnor speriam in te de fi - gli tuoi si - gnor pie -

un poco cres
speriam in te - - - - - de' fi gli tuoi tuoi si - gnor pie

Piano accompaniment section with treble and bass staves.

tr tr Cadanza
tuo i pie - ta si gnor ah si - gnor pie - tà

- tà

tà

tr tr tr
Dol

moren - do simile

RECITATIVO ed ARIA.

Quest' Aria forma un pezzo solo c'oll'Inno di morte che la precede, e ne segue immediatamente, e senza interruzione.

Allegro.

ALADINO.

Guida. tisian que'

Récit.

N.º 19.

perfidi Osmino al lor supplizio sia la lor morte e sempio tremendo ai tradi. tor a paventar ap..

prendan gl'infidi i miei fu.ror le vos. tre spa. de a no. i ce. de. te al. te. ri. o. mai

ADRIANO.

ARIA.
(con agitazione.)

Le nostre spade oh Ciel L'Acciar del. la fe. de ai..

CORO
dei Cavalieri.

Le nostre spade oh Ciel (Metronomo 96-♩.)

Le nostre spade oh Ciel

Allegro.

FP.

All.º molto agitato.

pro. di si chiede? l'ac. ciar del. la fe. de ai pro. di si chie. de? noi

ce. der? e o. sa. te? su. per. bi l'ac. ciar della fe. de su. per. bi spe. ra. te? ah

co. me la sciar. . . lo ne fre. me il mio co. re e co. me sal. var. lo se

va. no se va. no è il va lo. re? se va. no se va. no è il va. lor e co. me sal. var. lo se va. no è il va.

lo. re? se va. no se va. no è il va. lor? se va. . no va. . no è il va. lor . . . s'è

va-no è il va-lor in ma-ni in fe-de-li l'ac-ciar dell' o...

Loco
FF *p*

no-re? in ma-ni in fe-de-li l'ac-ciar del-la morte? che an-go-scia... cru-

de-le... che sma-nia... che or-ro-re che an-go-scia crude-le che sma-nia che

(riflettendo.)

sma-nia che orror... che or-ror... che or-ror...

pp

(esclamando.)

(dolce.)

(come colpito da ispirazione.)

Ah! m'a un rag-gio ce-le-ste mis-

pp *8^a*

(vibrato.)

Cres.

pi. ram'is pi. ram'accen . . . de il Cie . . lo dif. fen. de di Ro. di di Ro. di l'o.

Cres.

nor si si di Ro. di di Ro. di l'onor

Osmino coi I.^o Tenori..

Aladino coi Bassi..

CORO

FF Qual rag. gio ce . . le . ste lo i. spi . . ra lo ac.

FF Qual rag. gio ce . . le . ste lo i. spi . . ra lo ac.

Loco.

(dolce.)

ma un rag. gio ce. le. . ste m'i. spi. ram'ispiram'accen . . . de il Cie. lo dif.

OSM:

qual rag. gio

cende **pp** qual raggio ce. le. ste lo i. spi. ra lo accende il Cie. lo

ALAD: coi Bassi.

cende **pp** qual raggio ce. le. ste lo i. spi. ra lo accende qual rag. gio

8^a

pp

pp

fen...de *F* di Ro. didi Ro. di lo. nor *F* Cava. lie. ri al lo. ree stre. me trion.

ce. le. ste lo i. spi. . . ra o. mai

dif. fen. de di Ro. . . di lo. nor

ce. le. ste lo i. spi. . . ra o. mai

Loco.
FF *sf.*

fia mo anco. ra in sieme *(Marcato.)* Ca. va. lieri

(cava la spada e la spezza.)

me i. mi. ta. te *OSM.:* che fa. te

ALAD: che fa. te

(tutti rompano le loro spade.)

CORO *F* Si *FF* si.

Si *FF* si.

sf. > *FF* *sf. >*

ADRI: (con ironia.)

(getta la spada rotta a terra con sprezzo.)

Ec...co ec...co i no...striac.cia...ria voi

Più lento. Tempo primo.

colla parte. *p* (1^{ma} Tromba sul palco da lontano.)

pp

OSM:

u...di . te son queste le trombe fu.neste che se.gnano l'o.re del .

ALAI:

u...di . te son queste le trombe fu.neste che se.gnano l'o.re del

(2^{da} Tromba.) (3^{za} Tromba.) (4^{ta} Tromba.)

vostro morir re . pres . . . si ve . dre . . . mo quel fa . . . sto, l'ar .

vostromorir re . pres . . . si ve . dre . . . mo quel fa . . . sto, l'ar .

8^a *ff*

ADRI:

dir re . pressi ve . dre mo quel fa . sto l'ar . dir E in faccia alla morte un'

dir re pressi ve dre mo quel fasto l'ar . dir

Loco. *p*

Andante.

a.nima forte del vostro fu.ro...redel vo.stro fu..ro..

8^a Loco.

Andante.

re tri...on fa tri on... fa co..

F

Allegro. (metromono 88-♩)

> (volgendosi ai Cavalieri.)

si la glo..ria ce..le..ste com.

Molto staccato e *pp*

(Una Tromba sul palco da lontano.)

(Sei Trombe sul palco da lontano.)

pp

pa...gnin'at ten...de al...lo...ri immor.ta.li ci sten...de la

3

(molto dolce.)

fè trion fo più de.gno piugrande non v'è

8^a dolce.

pp

com.pa.gni la

glo rian'at ten . . . de al lo ri im mor ta . . . li ci sten . . . de la

Loco.

fè

F

(vibrato.) (verso Aladino.)

e pres so alla mor . . . te un' a . . . ni ma for . . . te del vo . . . stro fu .

pp
(molto marcato.)

ro . . . re tri on . . . fa . . . co si si un' a . . . ni ma . .

8^a

for . . . te del vo . . . stro fu . . . ro . . . re tri . . . on . . . fa co . . . si la

(molto dolce.)

(volgendosi ai Cavalieri.)

glo..ria ce..le..ste com..pa..gni n'at..ten...de al..lo..ri ci

dol e stacc.

(un poco rallentando.)

stende al..lo..ri ci sten..de la fè al..lo..ri cistende la fè tri..

dol imitando la voce.

(vibrato.)

on...fo più gran...denon v'è

CORO. **FF** E pres..so alla morte un' a...ni.ma

FF E pres..so alla morte un' a...ni.ma

FF a Tempo.

ADRI.(verso Aladino.)

for.te del vo..stro fu...ro.re tri..on..fa co...si E pres..so alla mor...te un' a...ni.ma

for.te del vo..stro fu...ro.re tri..on..fa co...si

Loco. **pp**

pp

(molto dol.)

for . . . te del vo . . . stro fu . . . ro . . . re tri . on . . . fa co . . . si . . . la

(volgendosi ai Cavalieri.)

glo . ria ce . . le . . ste com . pa . gni n'at . ten . . . de al . . . lo . ri ci

CORO.

pp

La glo . . . ria n'at . . . ten . . . de la

pp

La glo . . . ria n'at . . . ten . . . de la

dol e stacc.

(un poco rallentando.)

sten . de al . . lo . . ri ci sten . de la fè al . . lo . ri ci stende la fe tri . .

glo . . . ria ci sten . . . de

glo . . . ria ci sten . . . de

(dol, imitando la voce.)

un poco rallent:

(vibrato.)

on... fò più gran... de non v'è

la *P* glo... ria ce..

Stringendo.

la *P* glo... ria ce..

Stringendo.

FF a tempo.

le... ste si te... co n'at. ten. de al... lo... ri im... mor..

Cres.

le... ste si te... co n'at. ten. de al... lo... ri im... mor..

Cres.

FF a tempo.

Cres.

la glo... ria ce. le... ste...

ta... li ci *FF* sten'... de la fè la glo... ria n'at...

ta... li ci *FF* sten'... de la fè la glo... ria n'at...

FF *PP* *FF* *PP*

(con entusiasmo.)

n'at ten... de al lo... ri immorta... li ci sten... de la fè trion... fo più

ten... de *p* al...

ten... de *p* al...

Loco. (Sei trombe da lontano.)

FF *pp* *pp* *Stacc.* *pp*

de... gno più gran... de non v'è al lo... ri immorta... li ci sten... de la fe... de trion... fo più

lo... ri im... mor... tal ci

lo... ri im... mor... tal ci

Sempre. *pp*

Cres.

pp *Cres.*

de... gno più gran... de non v'è tri... on... fo più gran... de ah... sten... de la *FF* fè ci sten... de la fè ci

sten... de la *FF* fè ci sten... de la fè ci

FF

FF

no non vè tri on fo più gran

sten de la fè ci sten de la fè al

sten de la fè ci sten de la fè al

de non vè ah non vè.

lo . . . ri im . . . mor . . . tal im . . . mor . tal.

lo . . . ri im . . . mor . . . tal im mor . tal.

SCENA e CORO. degli Emiri e Cavalieri.

N.º 20.

Andantino. metronomo 96.

dolce.

pp

dolce.

ff

sf pp

pp

ARMANDO. Récit.

O tu di..vi..na fe..de Pa-dri mi..ei sa cro o.

Tremolo.

nor tu che sei guida agli E roi deh regge temi voi

p
Tempo primo.

Allegro.

fiero è il ci-men-to ter... ri... bi-le il mo... men-to cari og...

F Allegro.

tremolo.

getti d'è miei più cari af-fetti l'ultima volta dunque io v'ab-brac-ci-ai tut-to per: dei co...

Moderato.

si oh spo-sa mi-a di te che sa-rà mai?

(Adriano ed i Cavalieri vengono condotti dagli Emiri.)

a tempo.

FEL:

ARM:

ADR:

Ar-mando! E tu per me! Morte si avvan-za o Ca-valieri, ar-

dir, fe... de e co-stanza

F All.^o moderato.

(Ciascuna delle guardie conduce uno dei Cavalieri in disparte agli presenta una spada che teneva celato finora.)

pp All: alla breve.
Stacc.

Egiziani. (con mistero.)
sotto voce: staccato.

U . . di . . teo al . to ar . ca . no fien

Cavalieri. (con sorpresa.)

Con noi qual' al . to ar . ca . no?

sotto voce e stacc:

sal vi i vo . stri di fien sal . vi i vo . stri di ar . ri . de gia il de . .

fien sal . vii no . stri di

Cres. *FF* *p*

sti . . no ca . drà chi n' avvi . . li ven . det . ta avremo an .

Cres.

e qual per noi de . . sti . no? ca . drà chi n' av . vi . . li? vendet . ta av .

Cres.

cor *F* cadrà Ala... di... no *P e stacc:*

rem *F* cadrà Ala... di... no voi ci por-ge tei.

noi vi porgia moi bran di ce... la... te... li per or ce...
 bran... di le ce... le rem. per

la... te... li per or *F* non manchi l'al ta impre... sa di lui mai schiavian cor,
 or per or *F* non manche ra l'of fe... sa mai di lui schiavian cor,

P e stacc:
 no! ei pu ni ria l'of... fe... sa di noi qual scempio al...
 no! ei pu ni ria l'of... fe... sa qual

Cres.

Cres.

lor ah! pria che un tal or...ror *F* l'in.de.gno pe....

scem.pio allor ah! pria che un tal or...ror *F* l'in.de.gno pe....

ra *P* or di.vi.dia moci l'istante attendasi

ra *P* or di.vi..dia mo.ci l'istante at.ten...da.si ar..

si *pp* len...zio ar..dir e fe...del...

dir va.lor fu.ror si *pp* len...zio ar..dir e fe...del...

tà... si... len..zio e fe...del...tà va.lor fu...ror

tà si... len..zio e fe...del...tà va.lor fu..

molto dol. (portate la voce.)

mor.te terror ar . . dir si . . len zio e fe del

ror morte terror dol. ar . . di . . re si . . len . . zio e fe del

tà ar dir si . . len zio e fe del tà va . .

tà ar . . di . . re si . . len . . zio si . . len . . zio e fe . . del tà va . . lo . . re

Cres. Cres. Cres.

lor furor e fe del tà P si

fu . . ro . . re fu ro re e fe . . del tà F vo . . lor e fe . . del . . tà P si

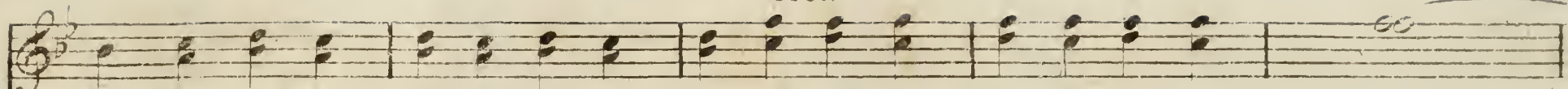
più cres.

len . . zio e fe . . del tà P si . . len zio e fe . . del . .

len . . zio e fe . . del tà va . . lor e fe . . del tà P si . . len zio e fe . . del . .

F P

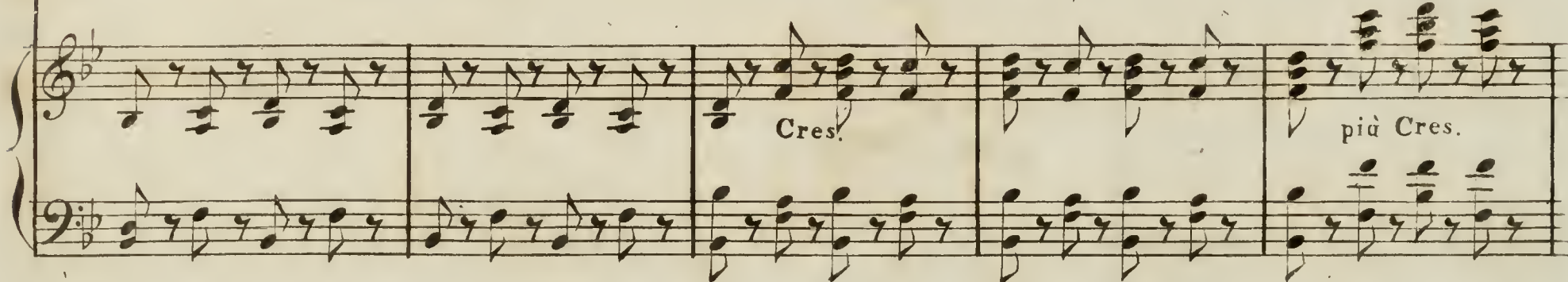
Cres.



tà va . lor fu . . ror mor . te ter . . ror ar . dir si . lenzio e fe . del tà

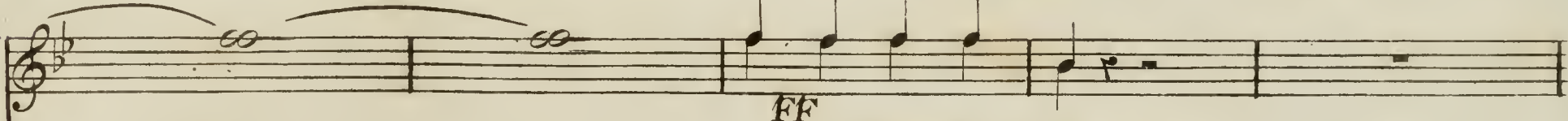


tà va . lor fu . . ror mor . te ter . . ror ar . dir si lenzio e fe . del . . tà



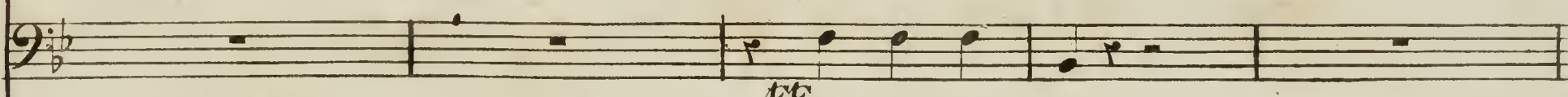
Cres.

più Cres.



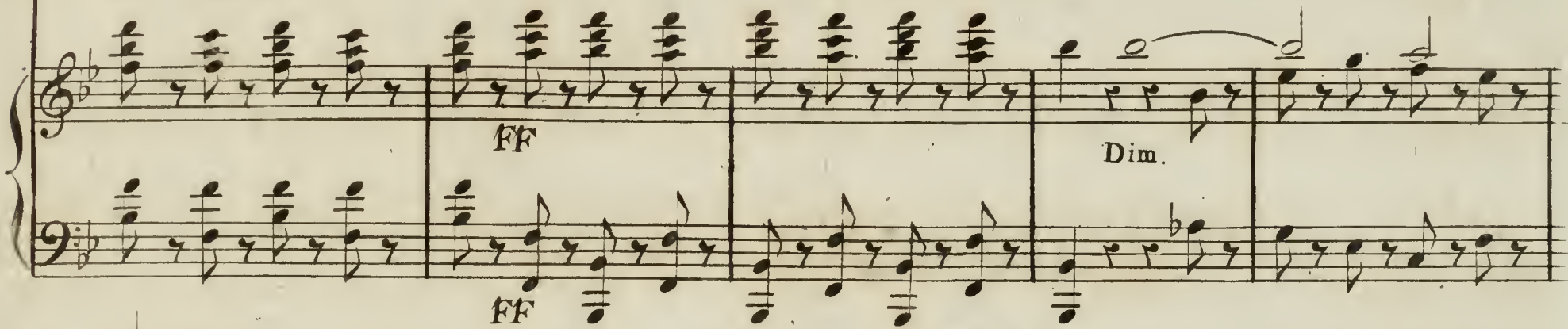
FF

e fe . del . . tà .



FF

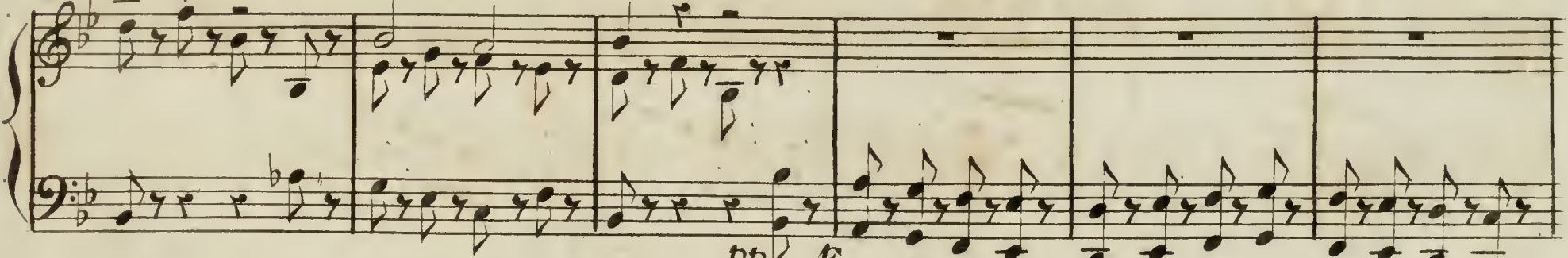
e fe . del . . tà .



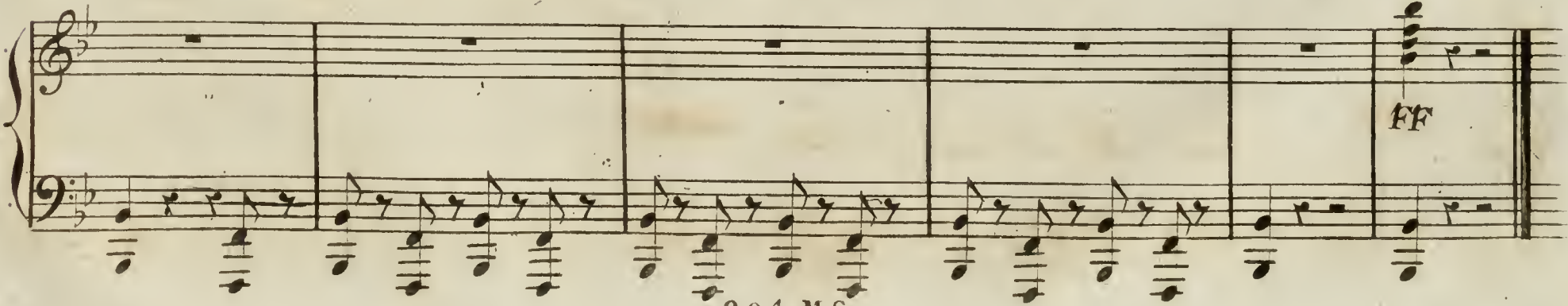
FF

Dim.

FF



pp / F



FF

DUETTO FINALE.

Cantato dalle Sig.^{re} PASTA E MOMBELLI.

All.^o moderato. metronomo 108.

PALMIDE.

Rav... vi... sa rav... vi... sa qual al... ma rac.

N.^o 21.

chiu... don gli E... ro... i rav... vi... sa rav...

All.^o vivace. (metronomo 96-c)

vi... sa e ne... gase puo... i cle...

All.^o vivace.

men... za pie... tà e ne... gase puo... i clemen... za pie

(vibrato.)

tà su per. bo da. mar... lo chi mai non sa.

stacc. p

(vibrato.)

rà super. bo d'amar. lo chi mai non sa.

stacc.

rà chi mai chi mai chi mai non sa.. rà su.. per. bo d'a..

Cres.

mar. lo chi mai non sa. rà su. per. bo d'a. mor. lo chi mai non sa.

Cres. F

ARMANDO. All^o moderato. (metronomo 108-)

rà Di. sar. . . . mi di. sar. . . . mi il tuo sde gno si bar. . . . bara

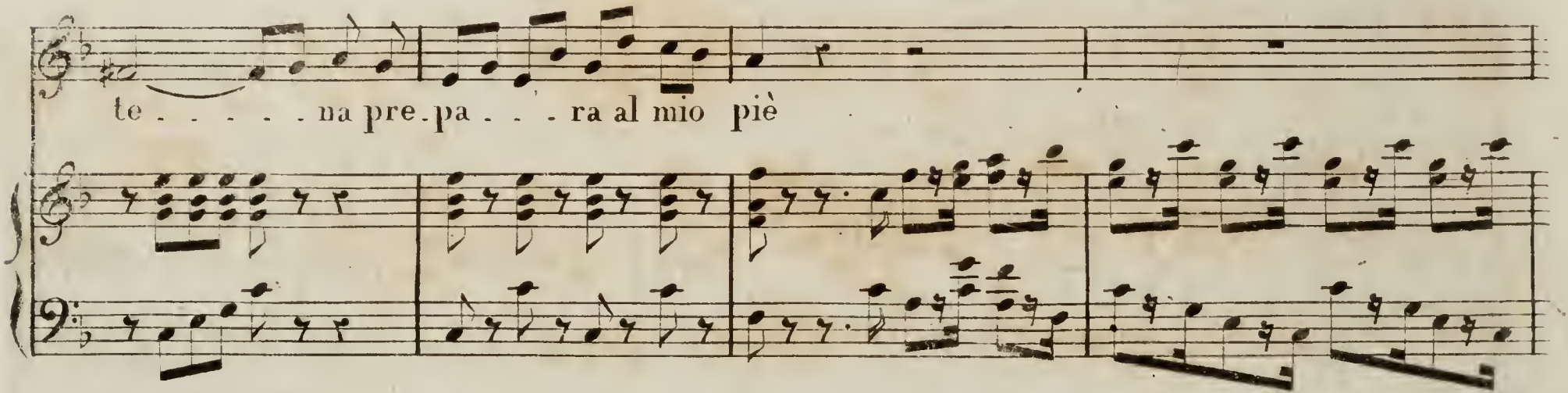
pe na di. sar. mi il tuo sde. gno o

All: vivace (metronomo 69.)

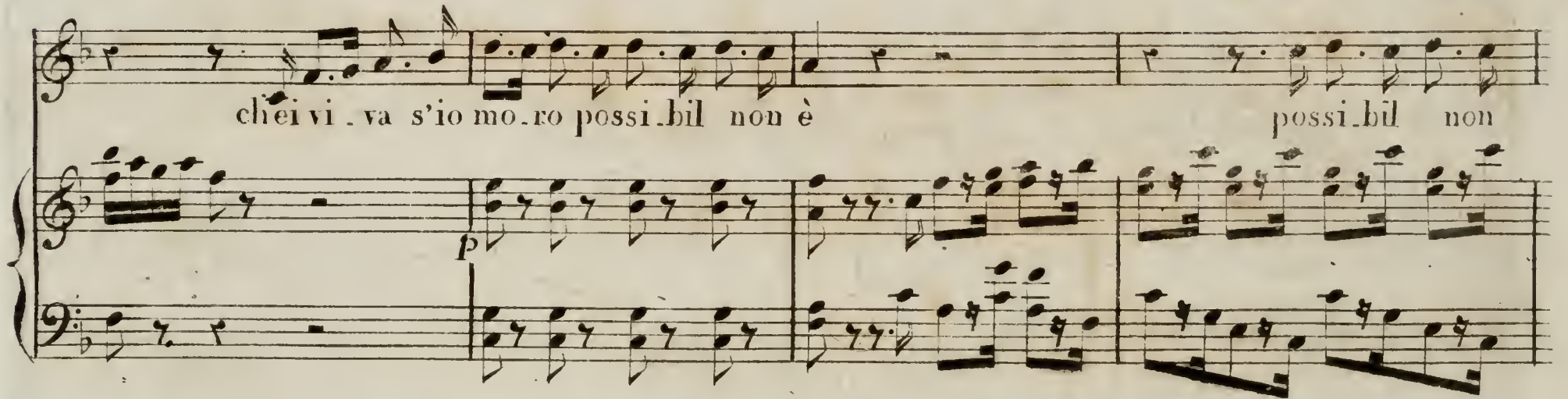
nuo va ca . te na prepa ra al mio pi è o nuo va ca



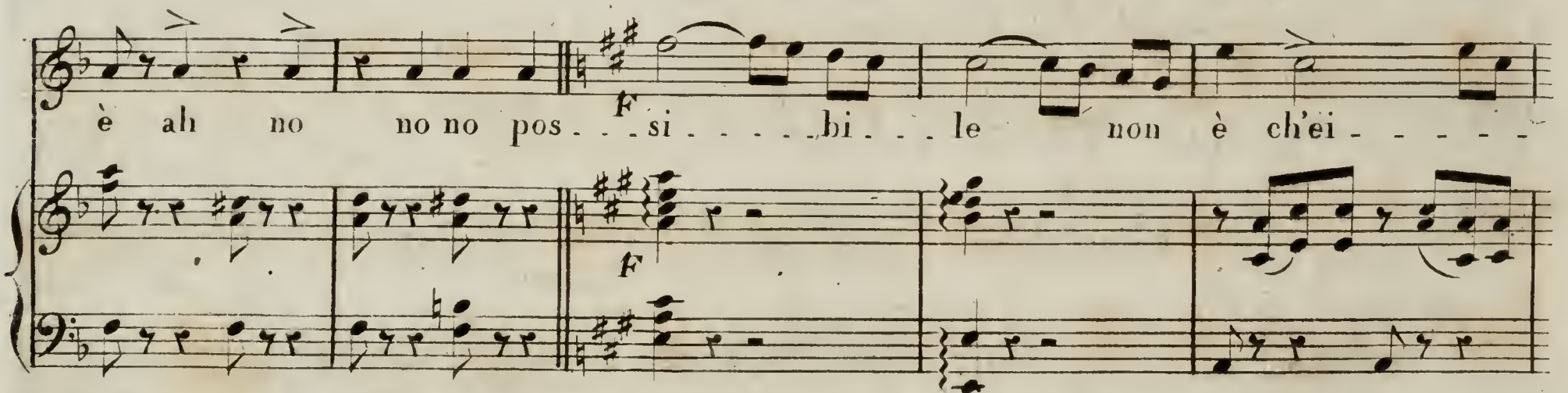
te na pre . pa ra al mio piè



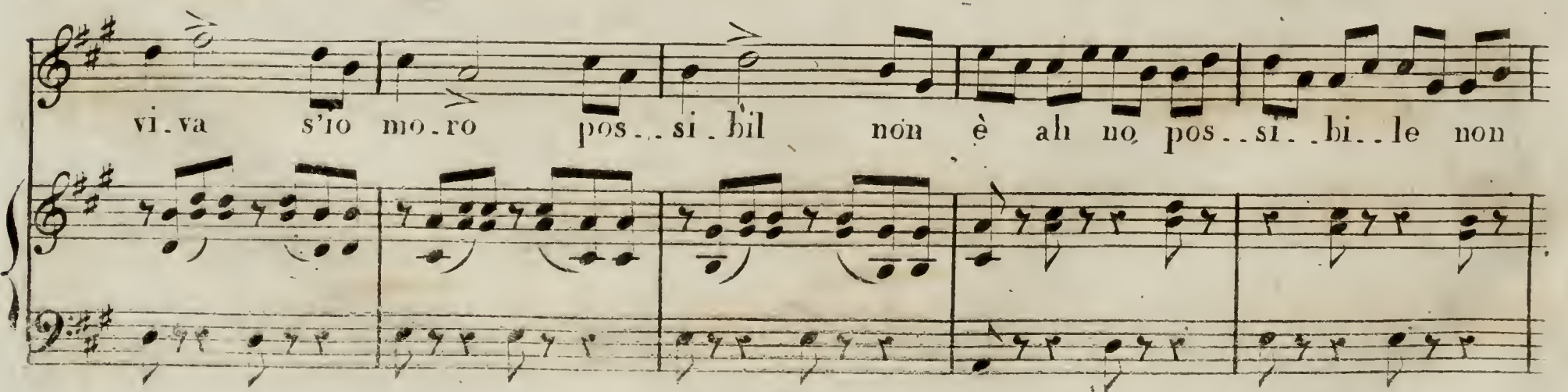
chei vi . va s'io mo . ro pos . si . bil non è possi . bil non



è ah no no no pos . . . si bi le non è ch'ei



vi . va s'io mo . ro pos . . si . bil non è ah no pos . . si . bi . le non



pos... si... bi... le non è

Cres.

Andantino.
(metronomo 86-♩)

pp

ARM:

Il te.ne.ro affet.to nell' al.ma ristretto tu stes... so de...

PAL:

Il te.ne.ro af.fet... to nell' al.ma ri...
 stas... ti tu stesso brama... sti Il te.ne.ro af.fet... to nell' al.ma ri...

molto cres.

stretto tu stes... so sve... glia... sti tu stesso bra.ma... sti
 stret.to tu stesso bramasti ah si strap...

parlo marlo non pos.so non sono strap. par. lo do . . . mar. . . lo non

strap. . . par.lo.do.marlo non pos.so non sono strap. . .
 pas . . . sonon passonon so strap. . . par.lo do .marlo non pos.so non sono strap. . .

par. . . lo do . . . mar. . . lo non pos. . so non pos.so non so *morendo.*
 par. . . lo do . . . mar. . . lo non pos. . so non pos.so non so

(vibrato.) strappar
 (vibrato.) strappar lo no no no no no no no non pos.so

lo no no no no no no non pos.so

domar lo non

domar lo no so non so non

so non so non

collo parte.

so il te . . . ne . . . ro af . . fet . to tu stes . . so de . . .

so il te . . . ne . . . ro af . . fet . to tu stes . . so de . . .

stas . ti strap par . . . lo do . . . mar . . lo non

stas . ti strap par . . . lo do . . . mar . . . lo non

(metronomo 92 - 0)

CORO.

p Se in . pet to non ser . . . ba

p Se in . pet to non ser . . . ba

un co re di smal . . to *f* a si mil as . . .

un co re di smal . . to *f* a si mil as . . .

sal . . . to re . . si . . . ster non può no re . . si . . . ster non può

ALD:

sal . . . to re . . si . . . ster non può no re . . si . . . ster non può Ve . .

ni . . te al mio se . no miei fi . . gli di . . let . ti il le . . gno s'af . .

fretti le Ve... le scio.glie.te tran.quilli vi...ve.te ces.sa.to è il ri..

gor ma un Pa...dre vi res...ta im.pres...so nel cor im.pres...so nel

CORO. *p* Mo.men...ti son que...sti so.a...vi fe....

cor *p* Mo.men...ti son que...sti so.a...vi fe....

p *Cres.*

li...ci degl'a...stri.ne mi...ci ca.du...to è il ri... gor

F li...ci degl'a...stri.ne mi...ci ca.du...to è il ri... gor

F

PAL:

stacc.

Pa-dre Sposo ca ro da questo i . stante fino a quell'ora che la mia

ARM:

Pa-dre Sposo ca ro

All^o con moto.

stacc.

p

vi . . ta de ve tron . car delle nostre a . . ni ma un alma sola ah cos . tan . te

ARM:

vinco . lo sa . prà for . mar Da quest' i . stante fino a quell' . .

o . ra che la mia vi . . ta . . . de . ve tron . car delle nostre a . . . ni . me un' al . ma

PAL:

so . la ah cos . tan . te vin . co . lo sa prà for . mar A te vi . . .

ci . . . na chi piu fe li . . . ce chi mai puo e . . .
 accanto a te sa . ra di me

sprimere il mio con ten to il mio con ten . . . to
 chi mai puo esprimere il mio contento chi ma . . . i da quest'i stanti fino a quell' . . .

Rallent.

colla parte. a tempo.

o . ra che la mia vi . ta de . ve troncar . . . delle nostr' a . . . ni me un alma

a te vi . ci . . . na accanto a
 sola al costante vinco . lo sa pra for . mar a te vi . ci . . . na accanto a

morendo.

P

te si chi più fe . li . ce sa . . rà di me . . . chi

te si chi più fe . li . ce sa . . rà di me . . . chi

Cres.

mai chi mai chi mai an . . .

mai chi mai chi mai an . . gu . . sta l'a . . ni . .

p

gu . . sta l'a . . ni . . ma al giu . . bi . . lo at . ta a com prenderlo non

ma an . . gu . . sta l'a . . ni . . ma at . . ta a com prenderlo non

è ah non è no no non è *pp* a te vi . cino ac . canto a

è ah non è no no non è *pp* a te vi . cino ac . canto a

sf. *p*

te chi più fe..li..ce sa..rà di me a te vi..

te chi più fe..li..ce sa..rà di me a te vi..

ci...no accan..to a te chi più con..ten..to sa-ra sa-rà di

ci...no accan..to a te chi più con..ten..to sa-ra sa-rà di

me sa rà di me sa rà di

me sa rà di me sa rà di

CORO. Vi sien pro pi . . . zie a . . . mi . . . che le stel . . . le

P

Vi sien pro. pi . . . zie a . . . mi . . . che le stel . . . le

FF **FF** **FF** **FF**

me sa . . . rà di me chi più fe . . . li . . ce sa . rà di

me sa . . . rà di me chi più fe . . . li . . ce sa . rà di

cresc:

al . . . me si bel . . le ah pro . . teg . . ge a . . mor pro . . teg . . ge a . .

al . . . me si bel . . le ah pro . . teg . . ge a . . mor pro . . teg . . ge a . .

me sa rà sa . . rà di me.

me sa rà sa . . rà di me.

mor pro teg ge a mor.

mor pro teg ge a mor.