

SUIVONS L'AMOUR

CHANSON AVEC CHŒUR

AMADIS

LULLI

Opéra (1684)

Allegretto

PIANO

f

The piano introduction is in 3/4 time, G major. The right hand features a series of chords and dyads, while the left hand plays a steady eighth-note accompaniment. The piece concludes with a final chord in the right hand.

SOPRANO SOLO

Sui - vons l'a - mour, c'est lui qui nous mè - ne;

mf

The vocal line begins with a whole rest, followed by a melodic phrase. The piano accompaniment provides harmonic support with chords and a moving bass line.

Tout doit sen - tir son ai - mable ar - deur. — Un peu d'a - mour nous

The vocal line continues with a melodic phrase. The piano accompaniment remains consistent with the previous section.

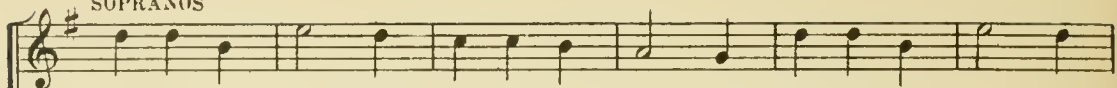
rall.

fait moins de pei - ne, Que l'em - bar - ras de gar - der no - tre cœur.

The tempo is marked *rall.* (rallentando). The vocal line concludes with a melodic phrase. The piano accompaniment also concludes with a final chord.

a tempo

SOPRANOS



Sui_vons l'a_mour, c'est lui qui nous mè_ne; Tout doit sen_tir son

CONTRALTOS



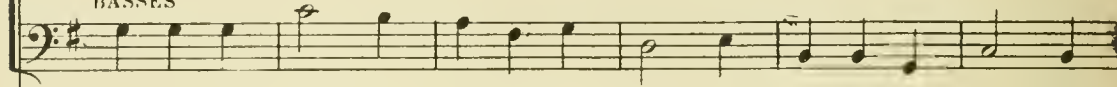
Sui_vons l'a_mour, c'est lui qui nous mè_ne; Tout doit sen_tir son

TÉNORS

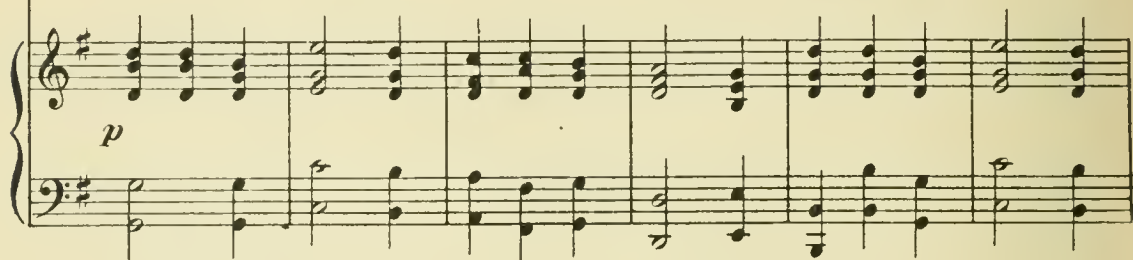


Sui_vons l'a_mour, c'est lui qui nous mè_ne; Tout doit sen_tir son

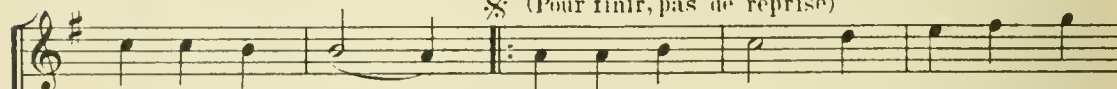
BASSES



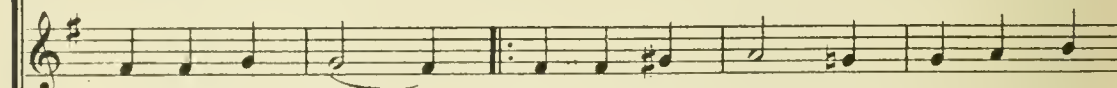
Sui_vons l'a_mour, c'est lui qui nous mè_ne; Tout doit sen_tir son



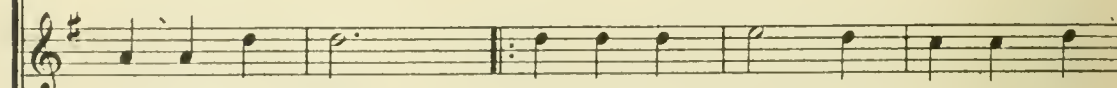
⌘ (Pour finir, pas de reprise)



ai_mable ar_deur. — Un peu d'a_mour nous fait moins de



ai_mable ar_deur. — Un peu d'a_mour nous fait moins de



ai_mable ar_deur. Un peu d'a_mour nous fait moins de



ai_mable ar_deur. Un peu d'a_mour nous fait moins de



rall.

FIN

pei - ne, Que l'em - bar - ras de gar - der no - tre cœur.

pei - ne, Que l'em - bar - ras de gar - der no - tre cœur.

pei - ne, Que l'em - bar - ras de gar - der no - tre cœur.

pei - ne, Que l'em - bar - ras de gar - der no - tre cœur.

a tempo
TÉNOR SOLO

Malgré nos soins, l'a - mour nous en - chaî - ne. On ne peut fuir ce

charmant vain - queur. — Un peu d'a - mour nous fait moins de pei - ne,

rall.

a tempo
SOPRANOS

Mal-gré nos soins l'a -

CONTRALTOS

Mal-gré nos soins l'a -

TÉNORS

Que l'em-bar_ras de gar - der no - tre cœur. Mal-gré nos soins l'a -

BASSES

Mal-gré nos soins l'a -

p

- mour nous en - chai - ne; On ne peut fuir ce charmant vain - queur. —

- mour nous en - chai - ne; On ne peut fuir ce charmant vain - queur. —

- mour nous en - chai - ne; On ne peut fuir ce charmant vain - queur.

- mour nous en - chai - ne; On ne peut fuir ce charmant vain - queur.

Fin du 1^{er} Volume