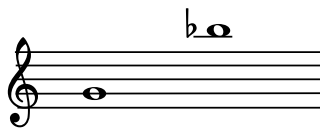


G.Bononcini: "Se voi m'abbandonate" dall'Opera "Crispo"(1722)

Edited by Francesco Marco Algeri

"Se voi m'abbandonate
io non v'accuso no
labbra amoro
se di me mi lagnerò
che non vi fo piacer.
Vedrà che mi sdegnate
e v'amerò fedel
luci vezzose
se detto essere crudel,
esser crudel sarò
col mio pensier."

Original key



Affettuoso

Piano



Se vo-i m'ab-ban - do-na - te io

4



non v'ac-cu - so no lab - bra a - mo - ro - se di

6
me__ mi la - gne - rò, __ mi la - gne - rò che non__ vi fo pia -

8
-cer, _____ che non__ vi fo pia - cer, di

11
me__ mi la - gne - rò che non__ vi fo pia - cer lab -

13
-bra a - mo - ro - se, se vo - i m'ab - ban - do - na - te mi la - gne -

15

-rò di me che non vi fo pia - cer,

This system contains measures 15 and 16. The vocal line starts with a treble clef and a key signature of two flats. It features a series of eighth notes followed by a sixteenth-note triplet. The piano accompaniment consists of a bass line with dotted notes and a treble line with chords and eighth-note patterns.

17

di me mi la - gne - rò, mi la - gne -

This system contains measures 17 and 18. The vocal line continues with a sixteenth-note triplet followed by eighth notes. The piano accompaniment features a rhythmic pattern of eighth notes in the bass and chords in the treble.

19

-rò di me che non vi fo pia - cer, che non vi fo pia -

This system contains measures 19 and 20. The vocal line has a long note in measure 19 followed by eighth notes. The piano accompaniment includes a melodic line in the treble and a bass line with dotted notes.

21

Fine

- cer. Ve -

This system contains measures 21 and 22. Measure 21 shows the vocal line with a long note and rests, while the piano accompaniment plays a rhythmic pattern. Measure 22 concludes with a double bar line and a final chord in the piano part.

24

-drà__ che mi__ sde-gna - te e v'a - me-rò__ fe-del lu - ci__ vez-zo - se se

27

det - to es - ser cru-del, es-ser - cru - del sa-rò__ col mio pen - sier, _____

30

_____ se deb - bo es - ser cru-del, es - ser cru -

D.C. al Fine

32

-del sa - rò__ col mio pen - sier, sa - rò__ col mio pen - sier. _____