

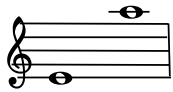
# G. Bononcini: "Care pupille"

dall'Opera "Astarto" (1720)

Edited by Francesco Marco Algeri

"Care pupille  
tra mille e mille  
più fido core  
del mio non v'è.  
Voi non trovate  
se lo cercate  
più vero amore  
più bella fè."

Original key g minor



Tempo giusto

Clearco

Piano

4

Ca - re pu - pil - le

7

tra mil - le e mil - le più fi - do co - re del

Detailed description: This system contains measures 7 and 8. The vocal line starts with a rest, then sings 'tra mil - le e mil - le più fi - do co - re del'. The piano accompaniment features a rhythmic pattern of eighth and sixteenth notes in the right hand and block chords in the left hand.

9

mi - o, del mio non v'è. Ca - re pu - pil - le

Detailed description: This system contains measures 9, 10, and 11. The vocal line has a rest in measure 9, then sings 'mi - o, del mio non v'è. Ca - re pu - pil - le'. The piano accompaniment continues with a melodic line in the right hand and a bass line in the left hand.

12

tra mil - le e mil - le più fi - do co - re del

Detailed description: This system contains measures 12 and 13. The vocal line starts with a rest, then sings 'tra mil - le e mil - le più fi - do co - re del'. The piano accompaniment features a rhythmic pattern of eighth and sixteenth notes in the right hand and block chords in the left hand.

14

mi - o, del mio non v'è, tra mil - le e mil - le più fi - do

Detailed description: This system contains measures 14 and 15. The vocal line has a rest in measure 14, then sings 'mi - o, del mio non v'è, tra mil - le e mil - le più fi - do'. The piano accompaniment continues with a melodic line in the right hand and a bass line in the left hand.

16

co - re pu - pil - le ca - re più fi - do, no ca - re, più

19

fi - do del mio non v'è. Tra mil - le e mil - le più fi - do

21

co - re pu - pil - le ca - re più fi - do, no ca - re, più

24

fi - do del mio non v'è, più fi - do del mi - o non v'è.

27

31

Voi non tro-va - te, se lo cer-ca - te, più ve-ro\_a-mo -

34

- re più bel-la fè. Voi non tro-va - te, se lo cer-

37

- ca - te, più ve-ro\_a - mo - re più bel-la fè, voi non tro -

40

- va - te se lo cer - ca - te più ve - ro\_a - mo - re, a - mo-re, più

*p*

43

ve - ro, più—bel - la,

*f*

45

più bel - la\_ fè, più bel - la, più bel - la fè.

*f*

*tr* D.C. al Fine