

Cantata del Sig^{re} Searlatti.

Vò nar-rando-a quel ru-scello- che-cor-ren-do al

al mar sen'vã del destino-a me ru-bel-lo infossibil-

crudel-tà. Mãn non fã che sia tor-mento l'inno,

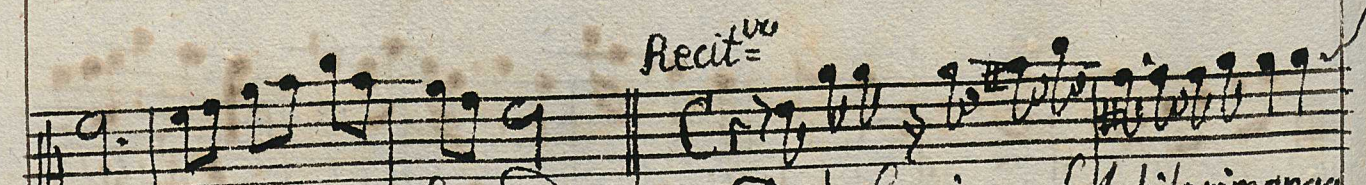
cen-za di quel on- = = = de così

sordo al mio lamento passail rio ne mi-risponde

S. V.



nemi ri= spon

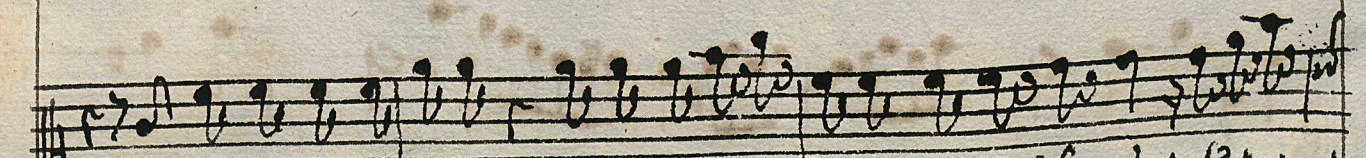


Recit^{vo}

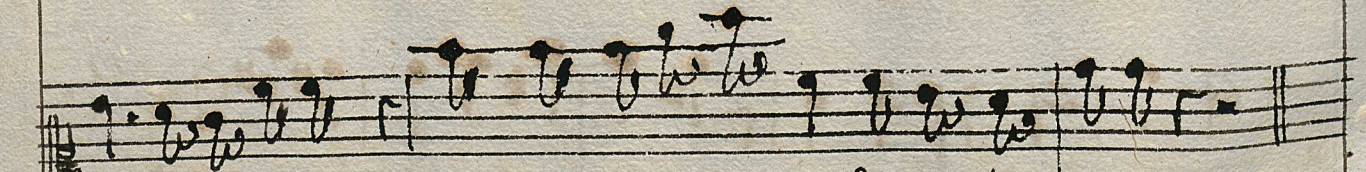
de, ne=mi=ri= spon=de. Deluso e inconsolabile rimango,



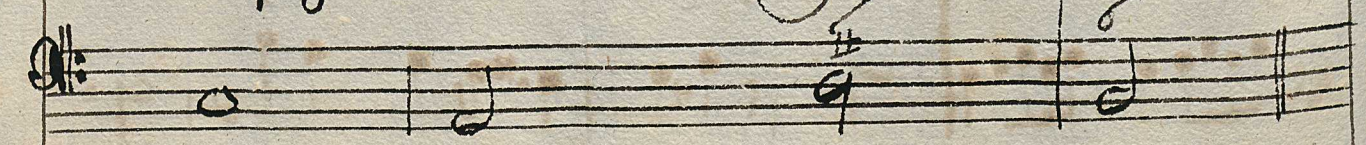
che più sento il dolor, se solo io pian = = = go.



Mà tu delle foreste innocente Sirena, vago u' signiòl ch' il pianto



mio accompagni, dimmi, e il cielo minor faccia tua pena :



Quella bella-ca-gion, quella bella-ca-gion percuiti la =

= = = = = gni, percuiti

la = = = = =

= = gni

Segue l'aria

Si volta.

Aria

allegro. Augelletto che col canto innamorò il bosco è il ciel che

ti fa pian = = = = ge-re?

mi rispondi col tuo bel pianto: i cari figli di fieri ar,

tigli preda crudel! Così piango, sospiro anch'io

ch' all'fido mio tron- cò la vita Parca infedel!

ch' all'fido mio tron- cò la vita Parca infedel!

ma il rio tenore non potiam fiangere U signuol se..

quiam à piangere, se quiam se quiam à piangere. Fine.

Cantata

Di Signore
Alessandro
Scarlatti

Fileno! ove, ove t'en vai? tu fuggi, tu

fuggi, chi t'adora; ferma, ferma, che fai? che fai? ma-

l'infelice (lori non giadi te si lagna ma di sua dura sorte che an

S.P.