



R. Conservatorio
di Musica-Napoli

BIBLIOTECA

RARI
CORNICE

5-8

N. d'Inventario

BIBLIOTECA DEL R. CONSERVATORIO
DI MUSICA IN NAPOLI
Ravi 7.1.3. T. 4-26
CARI CORMICE 5-8 W.S.

Scarlatti Aless.
no. Donna Aurora
e Fetele

BIBLIOTECA DEL R. CONSERVATORIO
DI MUSICA DI NAPOLI
Donatore
Sig. Ved. D'Ariento
Data marzo 1881

La musica è
francesca
brava e la
fa, perché
è rilegata
Gug. 95

Atto Primo Scena Prima

Giardino con veduta di Napoli
Alidoro, e Roberto.

Rob:
Qui dove Mergellina surge a mirar di vasto Mare il seno

e del Sebeto lagitta Reina o come più sereno o come mai più a.

dorno risplende il sole d'apparisce il giorno. tutto lieto io vagheggio i ben ven.



2525
ARI
2525

1

Speri di questo mio delizioso albergo uolgo alle cure il sergo

Vuolgi dalla corteauer meco Roberto e mia gran sorte; ma dimmi

a che timori che uer la villa meil tuo ben risiede poco lungi da

mai ad uolgi il piede ^{Rob.} Alidoro l'Aurora scattò poc'anni in

Ciel di febo il lume onde siaurta ancora sen graera su l'oti-

And:

ore piú me dimmi se a te permesso viver tranquilli i di Gasparo Amore!

Rob:

And:

ale dolci saette di si tenero arcer giú il core so-

gnato è il tuo contento; perche chi uive amante uera pace no gide un

Sol momento.

Rob:

aria

Son ti-

25252
018
R
ARI CO
25252

3

p'ia:

ranni d'amore i tormenti quando s'ama senz'esser ama San tiranni d'a:

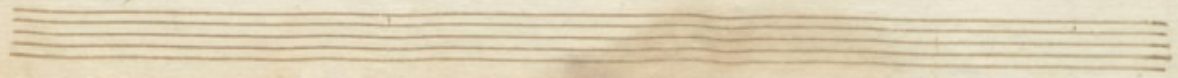
for. *p'ia:* *p'ia:* *p'ia:* *for.*

more i tormenti quando s'ama senz'esser a ma *to*

p'ia: *p'ia:* *p'ia:* *for.*

quando s'ama senz'esser ama

p'ia:



ma dicentan soavi i lamenti se fan eco nel seno adora

se fan eco nel seno adora

*Scena 2^a Alidoro M^o.
e Florinda di dentro.*

non u'è ferma e fede in Donna che per'

uanto ha' incostanza, ond'è folle se crede stringermi ne suoi lacci il crudo a:'

25252
BIBL
Ro
ARI COI
25252

5

more, che ben d'altrui danno appreso il core a disprezzare i nodi

flor. di dentro.

Suoi renaci Datti pace datti pace o mio core adora dora e

Allo: adagio

Staci che ascolto ed è pur questo la voce di Florinda, qual che strano pen-

flor:

Sier l'alma molesta. Fatta scaro d'Amore cado nel mar profondo nutro l'in-

ncendio, e lo suo fiume asconde pena d'untanto errore se troppo piegai. Le'

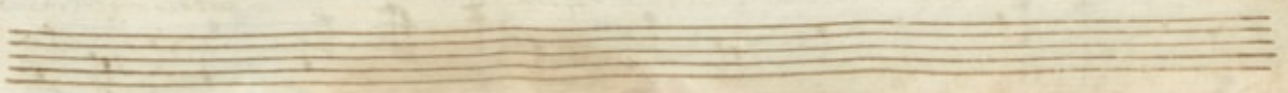
vittime audaci Datti pace Datti pace o mio core adora e taci.

Alf. Anche in vil Pastorella vibrò glauci stali il Greco nome; Ma

d'alzere faucella, onde il duol che Laffanna a tacer la condanna; mio celarmi cuo

riso e da suoi mesti accenti penetrar la ragion de suoi tormenti.

Alidoro si ritira, e non fior Florinda



252525
BIBL
Ro
ARI Col
525252

Handwritten musical score on ten staves. The notation includes treble and bass clefs, various note values, rests, and dynamic markings. The lyrics are written in Italian.

Lyrics:
Vieni ueni o morte ti chiedo pie-
Solo.
fa o morte ueni o morte ti chiedo oera ueni o morte ti chiedo pie

Solo. *f* *Solo.* *f* *Solo.*

ta *puoi tu sola donarmi riposo se la piaga che prizo non oso il mio*

Solo. *rit.*

duolo rimedio non ha il mio duolo rimedio non ha Vieni da app

Aria

Violino solo

Dati pace

o mio core adora a-

Violoncello andante
Solo.

- dora e ta - ci ad

ra e taci ad

pia:

ra e taci

si si

taci et adora

e va soffrendo ogni ora quan-

Violino solo

Dati pace

o mio core adora a-

Violoncello andante Solo.

- dora e ta - ci ad

ra e taci ad

pia:

ra e taci

si si taci et adora

e va soffrendo ogni ora quan-

25252
BIBL
R
SARRI CO
25252

ti ti scocca amore, e strali, e faci e stra- li, e fa- ci quanti ti scocca A:
mo- re e strali e faci dati da capo.

Rit.

7 7 1m v 20 105 57

Detailed description: This is a page of handwritten musical notation. It features a vocal line at the top with lyrics in Italian. Below the vocal line is a piano accompaniment consisting of several staves. The notation includes various rhythmic values, accidentals, and dynamic markings. A 'Rit.' marking is present in the lower part of the score. At the bottom, there are some numbers: 7, 7, 1m, v, 20, 105, and 57, which likely refer to specific measures or musical elements.

Alto.

7
12

D'è pur vero; ho' inteso, Florinda è di me amante, che penso? che ri-

soluo? a che sospeso, irresoluto io sto?

ms:

Aria *all:*

Se Florinda è fedele io m'innamoro - ro

Se Florinda è fedele io m'innamoro - ro s'è fedele Florinda m'innamorerò *più:* io m'inna - *più:*

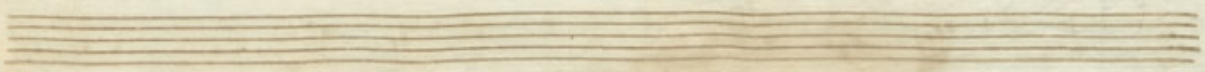
252525
BIBL
R
ARI CO
252525

13 *pia:*

more ro s'e fedele florinda m'innamorerò m'innamorerò m'innamorerò -

io m'innamorerò po- trà ben l'arco tendere il faretrato Ar.

cier ch'io mi saprò difendere da un guardo lusinghier priephi pianc'



Handwritten musical score for the first system. The top staff is a vocal line with lyrics: "e querele iond asolte ro". The bottom staff is a piano accompaniment. The music is written in a cursive hand with various notes and rests.

Handwritten musical score for the second system. The top staff is a vocal line with lyrics: "ma se sará felele ma se sará fe- sele io". The bottom staff is a piano accompaniment. A "pia:" marking is present above the second measure of the vocal line.

Handwritten musical score for the third system. The top staff is a vocal line with lyrics: "m'innamoxero io m'innamoxero m'innamoxero m'innamoxero io m'in-". The bottom staff is a piano accompaniment. A "Rit." marking is present above the second measure of the piano part.

252525
BIBL
R
ARI COL
252525

15

Scena 3^a Boschetti delizioso

Lisaura, e Filandra?

Lis:
Aria

Abbattuto da

Ho dolore sospi-rando quest'alma sen va' sospirando sospi-
ran do quest'alma sen va' sospiran do quest'alma sen va'

pena eguale tormento maggiore del mio duolo no' re non si da pena e-

guale

quale tormento maggiore del mio duolo non u'è non si dà non u'è più si dà rapa.

rit.

fil. *figlio* *tu non m'inganni*

io che tra gli braccia t'ho akenato piccina ed'ho haunta di te sempre la cura

252525
BIBL
Ro
BARI COF
52525

14

Sò molto ben com'è la sua natura

Aria

Sei tristarel- la

non dir di no

trista:

reka non dir di no no no non dir di

no' trista-zella non dir di no'

qual pena è quella che ti tormenta ioben lo so ioben lo so qual pena è quel.

la che ti tormenta ioben lo so ioben lo so sei trista zella

non dir di no' trista zella non dir di no' no no no' di x

no' trista zella non dir di no' Bahas con tuo follio il do:

252525
BIBL
Ra
ARI COP
252525

19 *Tit:*

Dor già m'accresci affè tu mi cresci la bella sopra fina c'è d.
buon ch'io non sono vna Brambina ch'essa la testa
nondir di più tristaxella ch'essa la
testa no no dir di più ch'essa la testa no no dir di più
so ben che questa tua digha arerba lassa più giù lassa più giù s'isi lassa più

fiu chesia la testa non dir di piu

tristarella non dir di piu non ad dir di piu chesia la

testa non dir di piu Lis: faci faci importuna, evanne di quel colle su l'orto

Fil: mira se a caso qui giunge Roberto or uado e per servirli metto fuori l'oc-

chiale ah, ah, non tel di u'io questo questo e il tuo male

21 *And: 12/8*

all:

rit:

p *f*

p *f*

Mio Xu = me

mi' nunc canoro riede il tuo beluoto a dor no a serenarmi il

Cor
no canoro no riede il tuo beluoto a dor - no a

98 99 98 99

252525
BIBLI
Ra
ARI COR
525252

23

Handwritten musical score for the first system. It consists of three staves. The top staff is a vocal line with a treble clef and a key signature of one sharp (F#). The middle staff is a vocal line with a bass clef and a key signature of one sharp (F#). The bottom staff is a basso continuo line with a bass clef and a key signature of one sharp (F#). The lyrics are: *a serenarmi il cor* - *a serenarmi il cor* - *a serenarmi il*. There are various musical notations including notes, rests, and ornaments.

Handwritten musical score for the second system. It consists of three staves. The top staff is a vocal line with a treble clef and a key signature of one sharp (F#). The middle staff is a vocal line with a bass clef and a key signature of one sharp (F#). The bottom staff is a basso continuo line with a bass clef and a key signature of one sharp (F#). The lyrics are: *Se tanto tarda il piede a farci ni ri- torno se*. There are various musical notations including notes, rests, and ornaments.

252525
BIBLI
Ra
ARI COR
252525

25 *Kit:*

Signora signora bona nuova Roberto auo i sen uirene, e giu' questa *cotta*

Stel *Scena 4.^a Roberto*

care che per giu' un ronzin da posta.

Isaura, e Silandro

Rob:

o mia beata sorte ritrouar la mia vita che pur uita chia-

no' io chi mi da morte ma qual regl'occhi tuoi raggio turbato il solito splen.

doxe? racuiagh' o mio core accio' quei xai Lucenti cagion del mio languire

Li:

14
26

posino ancor sanar come ferire | Crudele il mio dolore vien dal tuo di:

moza che nò ti cade il mio penoso amore, ma se prouassi oh

Dio quell'ardor che sent'io sprone sarebbe al piè nò men che al core | Dimmi Li:

Rob:

aura e qual comisi mai fallo di poco amor, di poca fede? se nò trouasti in

villa mi fé uagante errar d'intorno il piede? | Figliol non hai buon

252525
BIBLI
Ra
ARI COR
252525

24

naso dolcei con miglior cura ritrovar l'odorato e la pastizza

Li:

perdonami Roberto ha l'ali amore e quando e tardo il passo e

tardo il core

Rob:

Aria Dall'

Se lontano si uolge il mio piede tutto rivedo fretto.

l'oso

al oggetto che brama se lontano si uolge il mio piede tutto

prede
 fierloso al ogeto che bra
 ma fierloso ali o-

March

geto che bra
 ma e se cerca diavio senno ro

il pensiero al suo bene costante lo chia
 ma al suo bene co,

stanco lo chia
 ma da capo

ris:
 Taci taci pur troppo caro Roberto agli occhi miei taci ch'io taccio; e

252525
BIBLI
Ra
ARI CORI
252525

29

Sia del fallo in pena la man carena, e la prigione il braccio.

all:

Rit:

50

And.
rit: all:

Rob:

Mio cor ben mio mio

Mio bel sol ben mio mio bel sol

58 60

Cor *ben mio mio cor mio cor ben mio ben mio.*

ben mio mio sol mio sol ben mio ben mio

Se pie:

Se costante è fido è un cor è la:

tra è una beltà troppo dolce è amor

Ma felicità godi tu che godi anch'io godi tu che godi anch'io anch'io

godi tu che godi anch'io godi tu che godi anch'io anch'io mio bel d'auguro

parto no.



252525
BIBLIA
R
ARI COR.
252525

31

31

bel bello, olà fermate uog'li uerci ancor'io tutta tutta x infioueriso a

quel ben mio. Lisaura e' una Comedia se sta senza Roberto d'ogni cosa si toglia Sabbat:

dona languisce e quando sta con lui tosto guarisce in

somma ogni ragazza se sta lungi dall'omo a nulla vale e se sposa non e

e se sposa non e sempre sempre sta male

Al prozito

Handwritten musical notation for the first system, consisting of five staves. The notation includes various rhythmic values, slurs, and dynamic markings.

trio

Il prologo di Maria

Handwritten musical notation for the second system, consisting of five staves. It features a variety of musical symbols, including slurs, accents, and dynamic markings.

rit.

Il prologo di Maria

è una brutta infermi-tà

Handwritten musical notation for the third system, consisting of one staff with lyrics written below the notes.

Handwritten musical score for the first system, consisting of five staves. The notation includes various rhythmic values and rests. The fifth staff contains the following lyrics: *Quest'è un mal che male Donzelle ingiuria fa le masche*

Handwritten musical score for the second system, consisting of five staves. The notation includes various rhythmic values and rests. The fifth staff contains the following lyrics: *questa è certa malattia che si perde l'agge rito fa uenir il Joppocon:*

252525
BIBLI
Ra
ARI COR.
525252

35

all^o

ria d'opocordia e cagione in conclusione in conclusione d'ogni gran calamita:

al^o

ff

ta d'ogni gran calamita il prorice da capo.

Scena 5. *Sehuno e* *Seli:* *Il medico con-figlia ch'io ti conduca o* 19
36

Florinda

figlia di qua' di tu' dove si scende, e sale perchi' e un' oppilazion que:

sto tuo male *Flor:* *Padre per quel sentiero, che ne conduce a les tartaree*

sponde tu mi guida che spero i'ui nequa al mara che inmie s'asconde

segue Parca

25252
818
R
BARI CO
52525

34

Aria
grave

Son tutta duo:
non ho che affanni
e mi da morte pena cru:
Del pena crudel
e mi da morte pena crudel pena cru:
Del
e per me solo sono tri - xanni gli astri la
Sorre i numi del ciel
e per me solo sono tri - xan - ni gli Astri la Sor.

te i numi i numi, el ciel i numi, el ciel d'agor

Rit.

Sol.

Quatta genera figlia col Cielo, e colte seche sela pigha, dal ciel dal

Ciel florinda uiena ogni male ogni bene n'ha seche benedici, e

252525
BIBL
Ra
ARI COR
252525

Flor.
Toda ecce tuata quella chi ha la zala non ha mai pa:
Sel.
l'anima mi a... no no questa parzia di:
scaccia dala mente uoglio che staj fighiola ahegramente yera
Flor. *Sel.*
spera che guarirai credilo a me non saxa mai per -
Flor.
ches? forse un sei sul fior degli anni? ma da copia d'af:

fanni

Sel: Flor: 21/40
fanni illanguidire e il fior dimmi che brami, ch'io con tutto l'affetto. af:

Sel: Flo:
fetto si il conosco e con tutto l'amore... amore si lo uedo

Selu: Flo: Selu:
quanto dar ti posso tutto tutto ti cedo la liberta' la liberta' ti

Flo: Sel:
do di dir ciò che ti piace Ah doro.. Ah doro, egli è un Padrone Cor:

Flo:
tere e non dirà di no' se i tuoi bisogni a lui farò palese volesse il

2525
811
R
ARRI C
2525

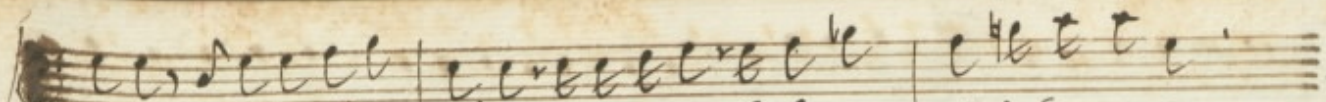
Sol.
Cielo appunto ecco sen viene parlar per fuora fuora *Flor:*
Dati

pace *Dati* pace omio con taci taci et adora.

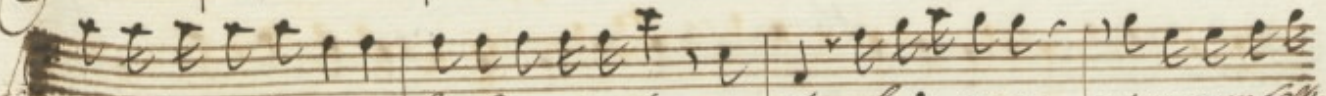
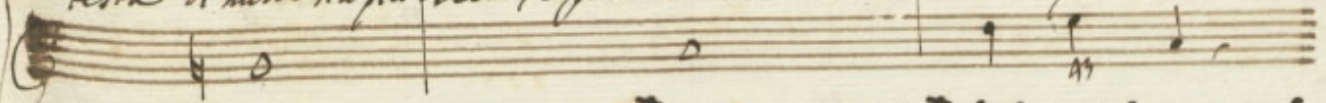
Al:
Scena 2^a Alidoro *Al:*
Dove dove è Florinda? tu seluino
e detti

Selu:
Con costei qual ne prendi insolito Camino? Signor parrice allui questo ra.

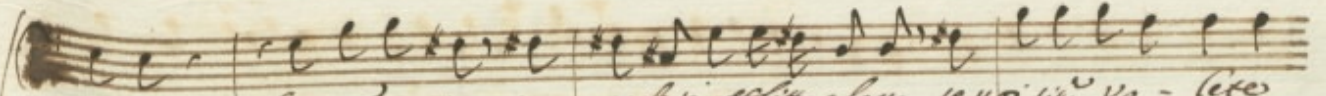
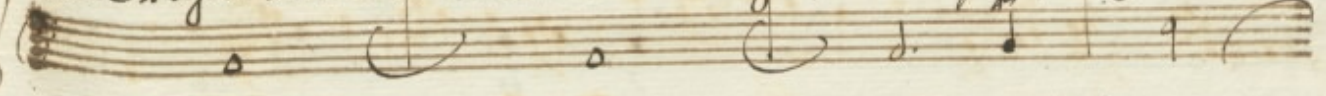
gatta di strettaria 2^a getto sta sempre afflitta e megra spesso le vuol la



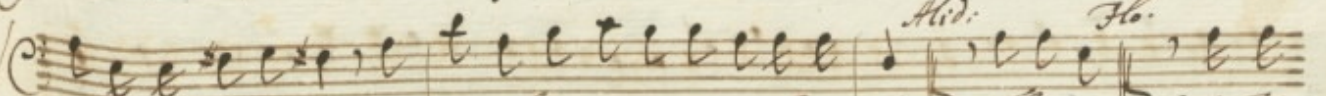
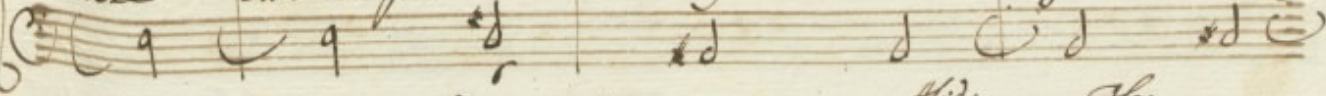
testa di nulla ha più diletto, e poco men che diue-
nuta è pazzo;



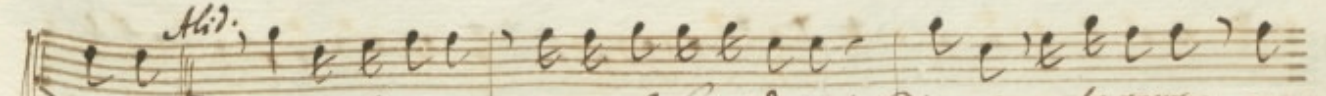
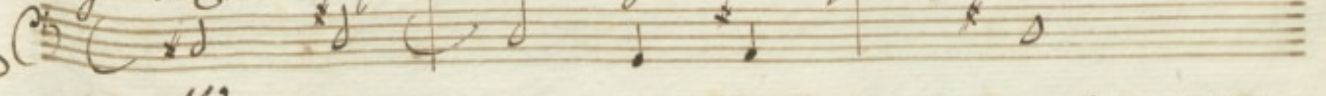
vuole il signor Dottore chiolamemi in su cin giù, e le dia spasso; mi pare un bell'u-



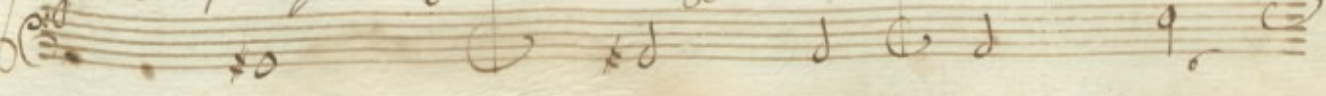
more) ch'io ho posto son vecchio afflittò ch'avo, se uoi sig. vo-
lito



fargli la Carità per me uela (con segno eccola qua' Florinda) mio ti:



noxe) (oh qual dimoglia natural leggiera) dimmi a che tanto ma:



25252
BIBL
Ro
ARI COI
25252

113 *Flo.*

Stenconia t'assale? Di sperato el mio male, edarmi vita uoi signor sol po.

Alti:

tere col lasciar mi morir / Sh ben t'intend / semplicita va-

Diaggi io t'assicuro se costanco sarai nel darmi fede che il duol ch'incro vi:

Sol.

siode tutto haura fine e in tanto spera e ramingo il pianto senti

senti tu figlia mia sa-ben lui qualche die no tenera fa a su modo e sei felice

Flor:

23
44

chi spera? (a queste voci respira l'anima mia) chi spera? e quale an.

ti do tu puoi darsi e rendero il mio cor tranquillo, e lieto. *Sol.* o tu vuoi saper

troppo sarà qualche segreto. a 2.

Vm:

che dire che dire i pensie.

Handwritten musical score for the first system. It consists of three staves. The top staff is a vocal line with lyrics: "uolte ch'io mora? quest'anima adora due lumi se:". The middle staff is another vocal line with lyrics: "ti disse ti disse di no' t'inesi t'inesi to' so'". The bottom staff is a basso continuo line. The music is written in a historical style with various note values and rests.

Handwritten musical score for the second system. It consists of three staves. The top staff is a vocal line with lyrics: "ueri quest'anima adora due lumi se ueri". The middle staff is another vocal line with lyrics: "hanxanno pietà t'inesi hanxanno pietà". The bottom staff is a basso continuo line. The music continues with similar notation to the first system.

2525
811
R
ARI C
2525

14

Sta' hauranno pietà' *Da Capo.*

Salu' signor non dare orecchio se ben fa la ritrosa, che con le buone

poi so che farai, che farai qualche uolere uoi

A 2.

Consolati

Flo.
Alto

Consolati o bella o bella

Sol quando quando morro
o bella consolati consolati o bella

Dró
Stella

quan do morro
o bel

ARI

49
 quando morrô
 non mai partirá
 Consolati
 da bando alla noia
 s'inuita ala

má quando sarà
 nol spero no no
 pioia
 benefica stella
 s'inuita ala pioia benefica

nol spe - ro nol spero no no
 stella
 a capo.

Rit.

Sol.:

*Segue replica solo il
duetto antecedente allo
proprio.*

Consola la gioia non mai mai moriro la gioia ma.

consola ma - i consola mai moriro o gio

ia consola mai moriro *ra bando alla*

ARI O

51

noia di non parra t'inuira la bella obliònd' sarà benefica noia no

no signa no benefica noia no no no signa no

consola de apo.

Contante, et tante quello daremo in ciamparelle, a me poco m'im porra e chi

Scena 7. Filandra, e

diro mi uita serri la porra

Selino.

Ch Selino

di Filandra in che t'ho a seruire incosa alcuna

Sel. Fl. Sel.

mi'a cattiva fortuna anzi sto qui se l'chiedi al tuo servizio sarei senza piu

Fl. Sel.

vizio se accettassi tal cosa che no' ne son degno (vogho sfuggir l'impegno)

Fl. Sel.

a chi un' quella rosa m'inuia sicaura a regalar Roberto (io m'innamoro al certo)

Fl. Sel.

ti par che mi sia fatta ingro' l'ima piu' leggera & prima piu' uerrosa che mai sempre tu sei

Fl. Sel. Fl. Sel.

(consolando mi uo') (applicarei) dimmi ti piaccio assai? (seluin sta' satto)

Sol.
 ma che facendo uai? mi sento (alto) e in così feda era di tutto abruai? ca:
Sol.

Sol.
 Jim del fado mio son le tue luci.

trio
all. Quelli' altra presenza quel graue sem biance che dolis appe-
 tenza che dolis apperenza ue nixes mi fa

altra presenza
 graue sem biance che dol
 co apperenza ue nixes mi fa

Sol- esperenno uenire mi fa nel vostro di: uerno Un mito fa:

lanze d'antico e moderno che gusto mi da un misto gl'antico e moderno che gusto mi da

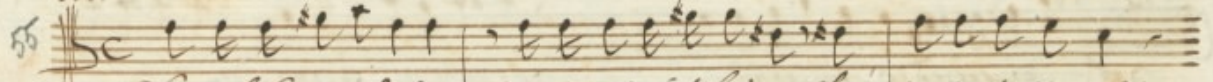
che gusto mi da da capo

Rit.

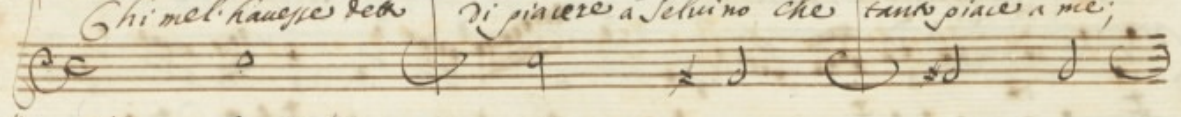
2525
BI
R
ARI C
2525

Lib:

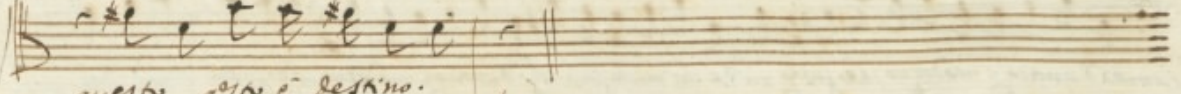
55



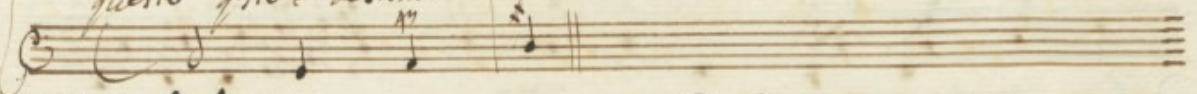
Ghi mel' haueyes deto ri piacere a Seluino che tanto piace a me;



questo goyo e destino.

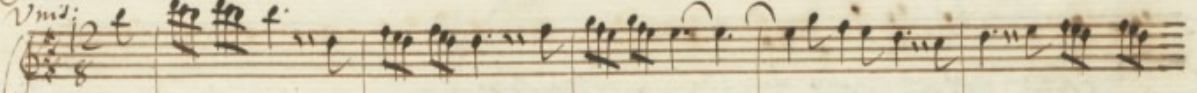


questo goyo e destino.

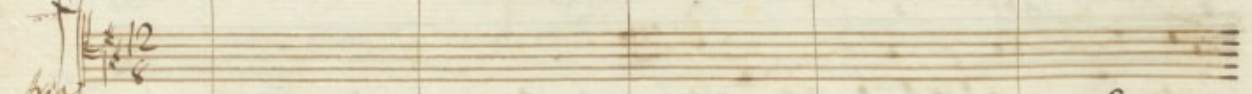
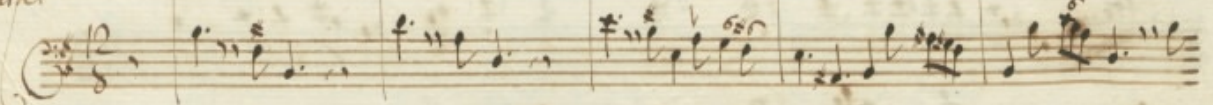
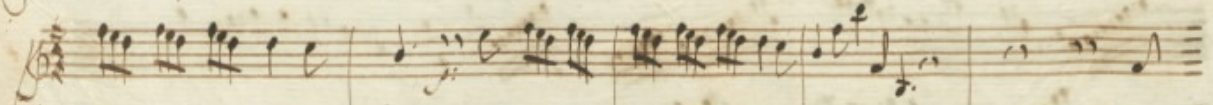


questo goyo e destino.

Vni:



Violini



Gia sento che mi

Handwritten musical score for the first system. It consists of a vocal line and a piano accompaniment. The vocal line begins with the lyrics "Lien" and "un sape r'io amox t'utta a' comme". The piano accompaniment features a complex rhythmic pattern with many sixteenth notes.

Handwritten musical score for the second system. The vocal line continues with the lyrics "uere un sape r'io amox t'utta a' comme". The piano accompaniment continues with similar rhythmic complexity. A "pizz." marking is visible above the piano part.

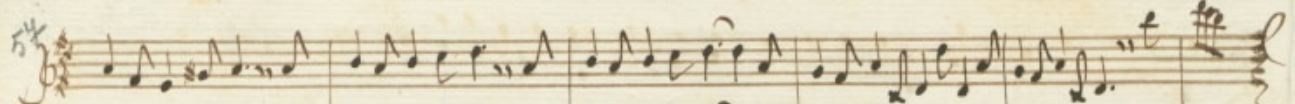
Handwritten musical score for the third system. The vocal line continues with the lyrics "uere un sape r'io amox t'utta a' comme". The piano accompaniment continues with similar rhythmic complexity. A "pizz." marking is visible above the piano part.

Handwritten musical score for the fourth system. The vocal line continues with the lyrics "uere un sape r'io amox t'utta a' comme". The piano accompaniment continues with similar rhythmic complexity. A "pizz." marking is visible above the piano part.

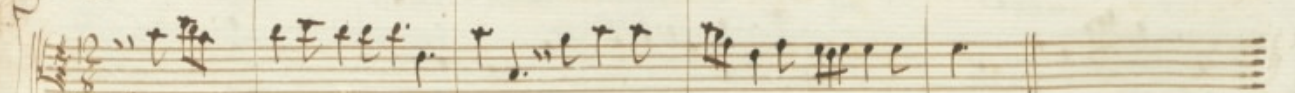
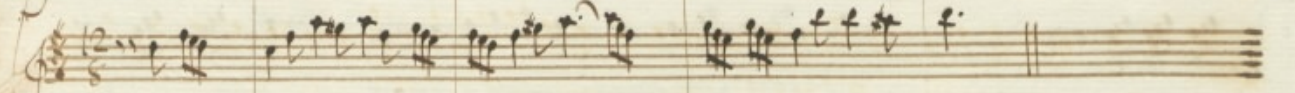
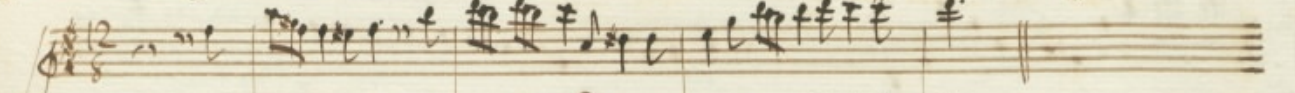
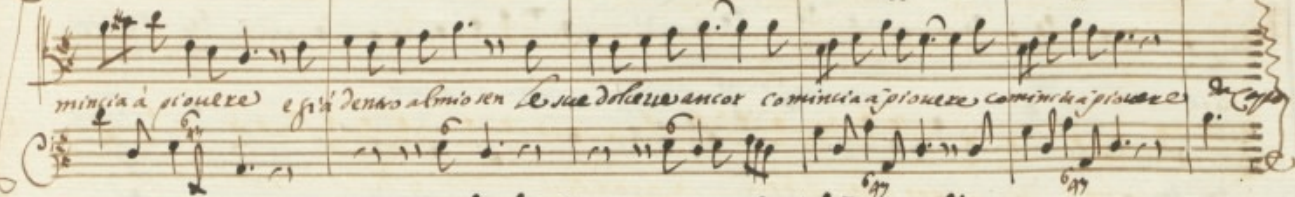
Handwritten musical score for the fifth system. The vocal line continues with the lyrics "uere e già denno al mosen le due dolere ancor co". The piano accompaniment continues with similar rhythmic complexity. A "pizz." marking is visible above the piano part.

Four empty musical staves at the bottom of the page, indicating the end of the written music on this page.

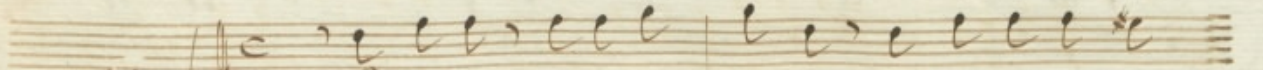
252
ARI
252



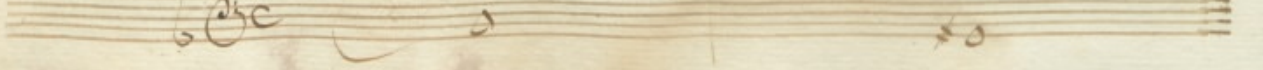
mincia a piovere e fin denno al mio sen la sua doleranza cor comincia a piovere comincia a piovere



Scena 8.^a Corio Alidoro, e Roberto



Alid. D Roberto akei deffi io narrare un caso



Rob.

Storano onde fa duopo l'opra tua far pago il mio desio Di pur son pronto

Al.

Rob.

ascolta dei saper che Florinda la figlia di Seluino è di me amante come.

Al.

non altro a me lo credi or dunque vorrei con bell'inganno seguir della è uolubile o lo.

Rob.

Al.

Stante che far poss'io! Di dirò fingi d'amarlo, e con uerri, con doni

calm con speme de la future nozze cinta la sua fede, uedren così d'ella re-

59 *Rob.*
Sistero cede Tanto ti deppio amico che il tuo voler m'è legge; ma

Alti:
Come si coraggie s'inganno poi della acconsente a otto tu pensar non ci dei;

Rob.
perche mento' ella manca di fedeltame tu puoi mancare a lei D'inno cento Don.

Nella cadra ben'io lo so che no' tanto lusinghe ha una sirena; o maga quant'

io n'adopero per far appieno ogni tua voglia paga.

Alti.

And: all:

non voglio

non voglio amar chi m'a

ma se tutto fido in petto io non lo scopro il

co' no' voglio amar chi m'ama se tutto tutto fi-

do se fi-do fido in petto se fido in petto to io

non lo scopro il co' se fido in petto to io no' lo scopro il

Scx
 talor si langua brama
 e per nouello af:

fetto si manca al primo amor e per nouello affetto si man
 ca al primo amor *more*

Scena 9.^a Roberto e
 Filandra

Ric.
Rob.

Rob.
 Doppo ha uero girato e rosi- xato sia ringratias, *Rob.* *Rob.*
 d'alt ho me troua da nã de brami' niere

Roberto *allegro* mira mira, che bella cosa, si vanta mia signora in
 segno del suo amor ti dà la rosa

Rob: Silandra a lei rispondi ch'io gradisco il suo dono
 come cambio del cor che a me già tolse e obbedientissimo io sono, che di suaman la colse

nel giardino d'amore se questa spira arbor nò men che odore
 meno ci'arles in buon'

ora ch'io nò me le ricordo, te dirò che tu aspetti i frutti ancora.

63

all.
Vni.
Meno odorosa Questa rosa

for.
for.

De labri ardenti del mio tesor
meno odorosa Questa rosa

64

Handwritten musical score for the first system, consisting of five staves. The notation includes various clefs, notes, rests, and dynamic markings such as *p* and *pia*. The music is written in a historical style with some ligatures and complex rhythmic patterns.

de labri ardenti

del mio tesor dei labri ardenti del mio tesor.

Handwritten musical score for the second system, consisting of five staves. The notation continues from the first system. The lyrics are written in Italian below the staves.

ele me spine meo auxens

son di quei dardi cheo sental cor

ARI

65

ch'io sento son di quei da di ch'io sento al or da capo sub.^{to}

Fine dell'atto 1.^o