

*Aut 2<sup>o</sup> Sinfonia*

81

Handwritten musical score for the first system of 'Aut 2<sup>o</sup> Sinfonia'. It consists of three staves. The top staff is in treble clef with a key signature of one sharp (F#) and a 3/8 time signature. The middle staff is also in treble clef with the same key signature and time signature. The bottom staff is in bass clef with the same key signature and time signature. The music is written in a cursive, handwritten style.

Handwritten musical score for the second system of 'Aut 2<sup>o</sup> Sinfonia'. It consists of three staves. The top staff is in treble clef with a key signature of one sharp (F#) and a 3/8 time signature. The middle staff is also in treble clef with the same key signature and time signature. The bottom staff is in bass clef with the same key signature and time signature. The music is written in a cursive, handwritten style.

*Scena 2.<sup>a</sup>*

*Cop.* *nudo Arrier* *i.* *se no' lo*

*pendi* *l'aureo stral che mi pia-ge* *e sarà uer che*

*due pupille* *uaghe qui dell'Eggitto in seno doue il balsamo*

*nase aprà* *le piaghe* *sopra Paro.* *che di-*



tendi sacca - - - ta io mori - - ro

sacca - - - ta io morirò nudo ar-

cier nudo ar Nirens e // Regina  
Detti //

alla tua destra stende la sorte il crine a quella

*Allegro*  
Soglie udge Cesare il passo ah no' è tempo d'io mi

Sopra qual son tu la indisparte Cesare accenderai

poi d'improvviso a lui *ff* nome mio fingi il tuo arrivo

*Mor*  
*Allegro*  
*ff* qual ragion ascolta gli dirai che *ff* darli contezza



di quanto dal tuo Re gli si contende alla fonte d'A-

Don fidis l'acende *Mtr* intesi tu uari

dir che di mezzano *Ceo.* che parli o la somiti ac

centi ammorata *Mtr* quanti serui hoggi di lo san f for-za

*Alc*

nelle vicine stanze io mi ritiro *Di* il co -

The first system of handwritten musical notation consists of two staves. The upper staff is a vocal line with a treble clef and a common time signature. It contains the lyrics "nelle vicine stanze io mi ritiro" followed by a fermata over the word "Di". The lower staff is a bass line with a bass clef, showing a few notes and rests.

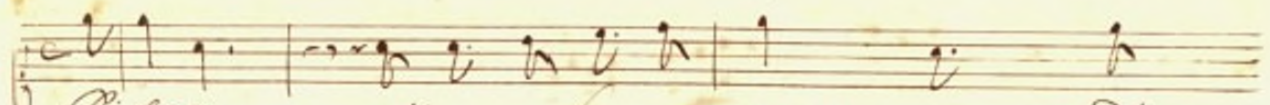
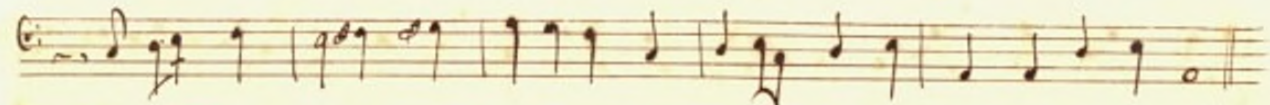
prir il mio sepolto ardore stragemà bizzarra mi legge -

The second system of handwritten musical notation consists of two staves. The upper staff is a vocal line with a treble clef and a common time signature. It contains the lyrics "prir il mio sepolto ardore stragemà bizzarra mi legge -". The lower staff is a bass line with a bass clef, showing a few notes and rests.

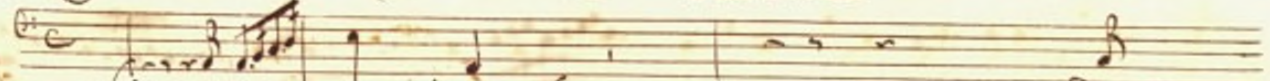
rike, in questo punto amore

The third system of handwritten musical notation consists of three staves. The upper staff is a vocal line with a treble clef and a common time signature. It contains the lyrics "rike, in questo punto amore". The lower two staves are bass lines with bass clefs, showing a few notes and rests.



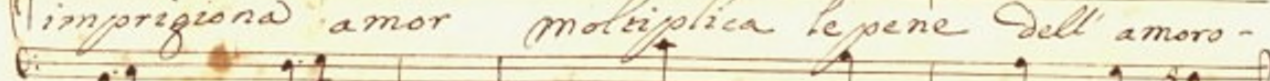


Si tace la catena ond'

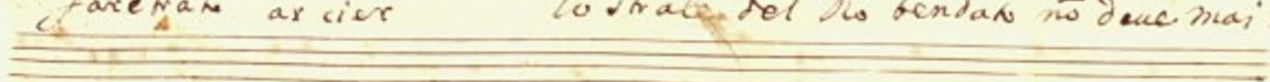


chi porta il sen piagato Dal

imprigiona amor moltiplica le pene dell'amoro-



facete ar ciev lo strale del Dio bendato no due mai ta.



So Dell' amoroso ardor      Si Si Si Si Si  
 cor nò deul mai tacere      nò nò nò nò nò  
 Si mio cor ardir      scopre la face che mercede non  
 nò nò celi mai ~~haver~~ l'ardor vorace      che mercede nò  
 hà non hà      quel cor      - - - che  
 hà nò hà      quel cor      - - - che  
 ta - - ce      che mercede nò hà nò hà      et  
 ta - - ce      che mercede nò hà nò hà nò hà quel



Cor - - - - - che ta - ce

Cor - - - - - che ta - ce

*Allegro*  
Mireno mostra l'ospetra al fulminar del fabro

che la punse nel core il Dio d'un fabro à fe se qualche

Bella s'inuaghisce già mai del mio sembiante l'aria l'aria fe

quel

*lice* *è* *fortunato* *a*

*mante*

*le qual ch'una* *mi bramasse* *non vorrei farmi pregar*



no no no no non vorrei farmi pregar

se di me l'innamorasse

La vorrei sempre baciare sempre sempre

La vorrei sempre baciare *Da Capo*

*Scena 4<sup>a</sup>*  
*Diul Cospa*  
*coll.*





nudo arciero in lac - - - cio d'or

in laccio d'or uaga Lidia oue sei

se un sol tuo sguardo trove quest'alma ad habitarti in

fronte su in li bel ciel d'amore aquila un occhio

*Andante*  
a ganimede un core horè il cèpo opportuno

*Andante*  
adoro pupille sa-

ette d'amo - - - re qual

*Andante*  
uoe ascolto mai quest'è Copatra inditio del suo Amoris



arti è frodi femina innamorata y disoprijì a-

mante ha mille modi Le nostre faulle son

fa- ci del ce- re *Niv*

*Amor lo* Signor mireno uditi quell'angelica voce *Niv* qual.

voce io nulla udij finger conviene *Adoro*

pupille lacte d'amo

re quest' e fidia signor *virtu* co-

tanta fidia possiede ah che legia piangente mi



*mi* ~~l'aceto~~ tra l'armi io ben mi auveggiò che bellezza s'è

uaga cantando le - - - ga è lagri-

mando è lagriman - - do impia - ga <sup>Mr</sup> Signor

s'amor t'auce non t'affligea no no p'ia è cortese

anzi se non t'è graue ella t'addende nella fonte d'A:

done al colle aprico *Fial* fedia mi brama *M. Fial* si il doppio (Pec.

patra à lei mi porterò *M. r.* che bel intrico qui fa d'huopo d'in'

gano un sol momento Cesare che t'induggi ogni'



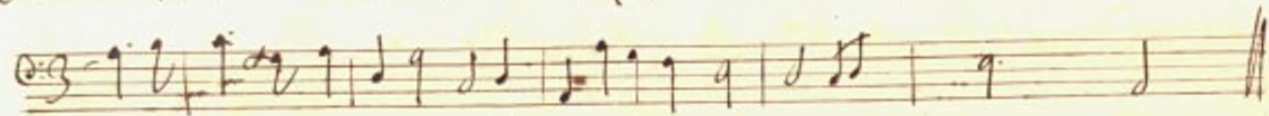
A: *grave tuo affar corre un periglio di portarti pria à Lidia*

*io ti consiglio uerrai signor uerrò giubila*

*And* *Allegro*

*ò core di me no hà mezzan più*

*Scaltro Amore ciubio*



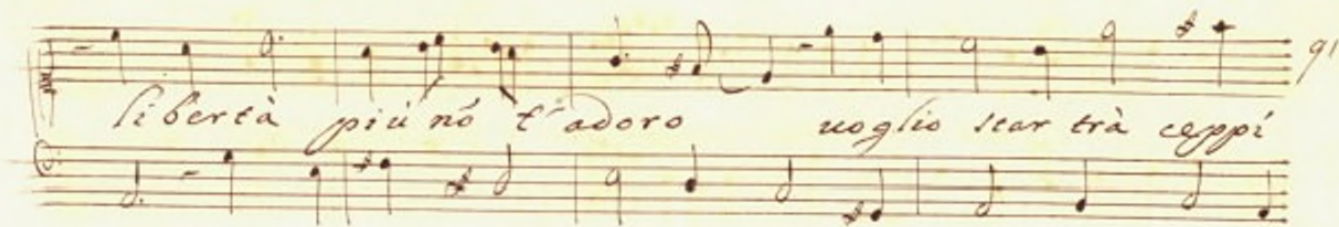
A la carcere - d'un Crine questo Core è condan

na - - - - - to è condanna-to






libertà più nò t'adoro      voglio scar trà ceppi 91



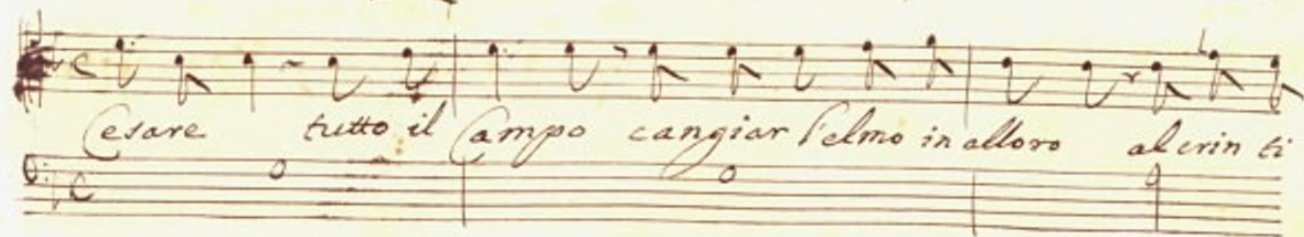
d'oro d'un tesoro in anell-      la - - -



60      Scena V.<sup>a</sup>  
Curio e Giulio



Cesare tutto il campo cangiar l'elmo in alloro alerini



brama signor di Roma imperator l'acclama ma se à

omille falangi espressi il sen se più d'un capo ul-

trice di Cesare al fauore nel sangue hostil impo- po-

rai pugnando Cesare sol più rendermi felice *Fine*



tutto ciò che si scende questo mio acciaio  
 Da furio sul dipende un bel lampo amorgoso di  
 fida <sup>Final</sup> shime che sento sul mio cor non ti mostrar gelosa  
 triscio <sup>Cur</sup> faviillo appena sul bel sentir della ce-

Lette fronte che se cader - - - questo mio Cor se-

tante Osa Leopatra in Conforte sol più clar sh Dio

imprecarla y curio <sup>Dial</sup> a mio addio

Scena 6.ª // Ario Solo // Amico ad Dio quai stravagante in-



contro ah si ben io l'intendo Del bell' idolo

mio psare uive amante amico addio

ma che parlo uo' forte mi re chera cordoglio

e' h'in amor rivalità non uoglio

In amor uoglio esser solo solo solo

in amor uoglier solo solo

uoglio seza Gelosia

una Donna tutta tutta Omnia ff no uixer temp in



Quot- - - - - lo in amor da Capo

scend *Moz* *Ach*  
Nireno Achilla fo tentar che Cornelia o la ubbi-

di lei fa che si pieghi all'aspro mio cordoglio lo che ti sei ba-

stante adempiti i miei cenni io così uoglio *Moz* il ser-

*Ah*  
uir nelle corti è un bel imbroglio *Ah* mira che già sen

uicene di sette colli il mio bel *Ah* superbo *Ah* signor

*Ah* Amico arditci *Ah* ma se non più esquisite *Ah* finge

rò di partir *Ah* ma qui in disparte il tutto ascolto è osterua



Fin

Scena 8.<sup>a</sup> 95

così avviene sovente a chi fa il seruo

Corn e detti

mentre piange - l'alba in fasce presta il viso al

fior nascente è al uagir del sol che nasce ride il giorno in

ori - - - - - e al uagir del sol che

ma ke ride il gior - - no in ori - en - te

Bella nò lagrimar! Sei qui Nir.

reno cangierà il tuo destin sue ferre à tèpre chi

maeque d'un sospir piange - - rà piangerà tèpre



*And*

un contento amoroso che tu porga ad Achille può soc-

trarti al rigor di servitù *Cor* ola? *Cor* *Cor*

non mi parlar mai più ferma? *Ach.* cotanti Degni chi ti

porta nel cor *Cor* tu qui al mio aspetto *Ach.* oh Dio ascolta oue

*Cor*  
uai fuggo da te *f* non mirarti mai

*scena g.*  
*Solomeo e delia* Bella placato disegno che non ponno alber.

gar odij ed amori in si bel volto in si bel ciel de

*Cor* *Mw*  
Cri l'asiammi iniquo Re' è in bona mano gli



Ach

Sire qui mi portai *p* amolter questa Crudel ch'a-

Doro ma come haeste chi fatto sembiante di medusa

al mio solo apparir si fe di fatto *Solo* Così appunto ever

vuole che riesue piu gustosa scemuta che s'ha

*Ido*  
Celta citrosa *er* ò indegno *er* Nireno

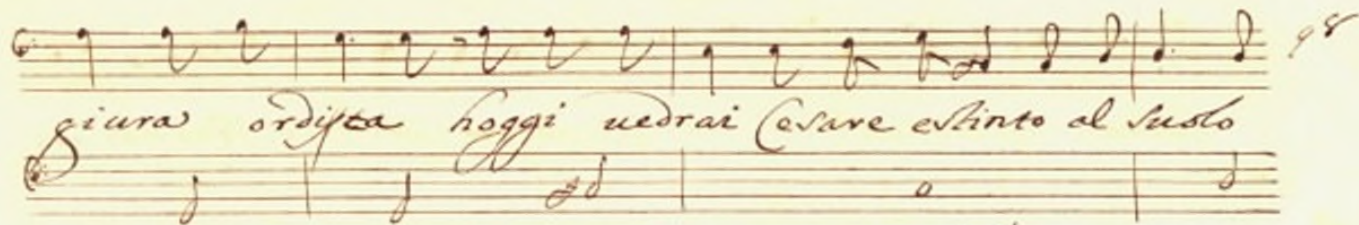
custodisci colui tu bella intanto degno si

*Sur*  
fier ammorta amico e ben signora meso nò t'adi

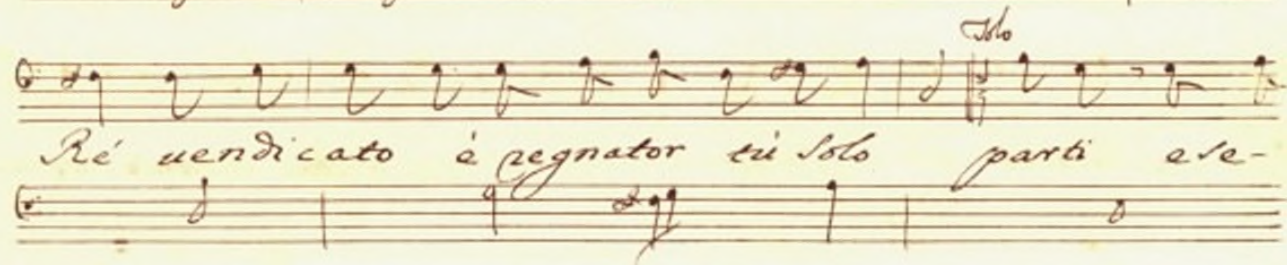
*Ach*  
rar lo fò y forza già stà di cento armati Palta con-



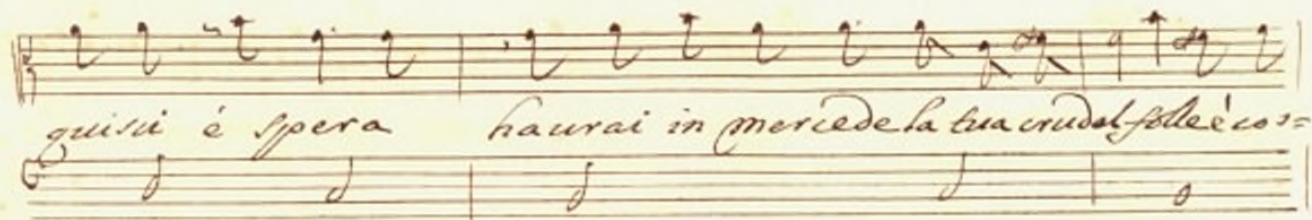
giura ordita hoggi uedrai Cesare estinto al suo



Re uendicato è pognator tu solo parti e se-



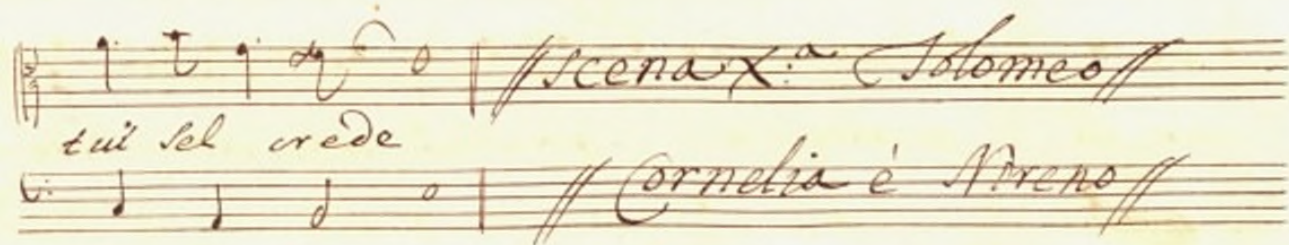
quisi è spera haurai in mercede la tua crudel felle è co-



tui sel crede

Scena X. Solomeo

Cornelia è Areno



di quelle fere à satiar la fame (or

pur che uiua l'honore morro contenta ò regnator in-

fame ò la cotanto ardir <sup>Solo</sup> <sup>Piu</sup> fuggi ò signora

impenna l'ali al piè <sup>Solo</sup> mira dunque ò superba

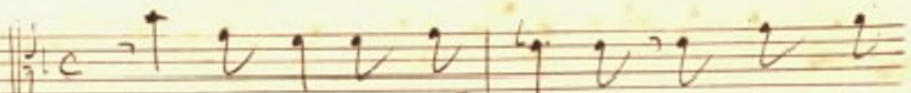
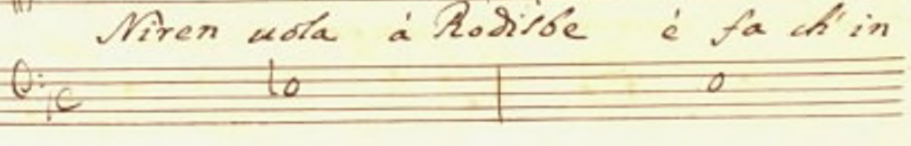


*ciò che la far u' risoluto* *Re* *Barbaro ferma*

*Solo*  
*Taci* *Sub temerario* *labro se tue uendete*


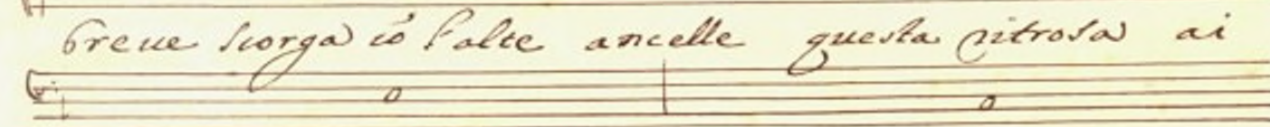
*hora farò così* *Gaci* *fido tenti inuano*

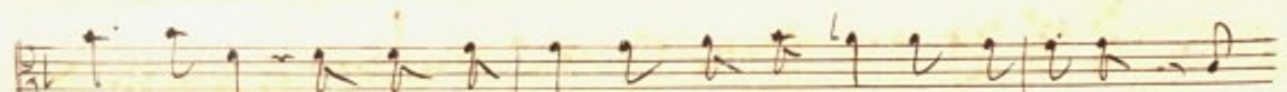
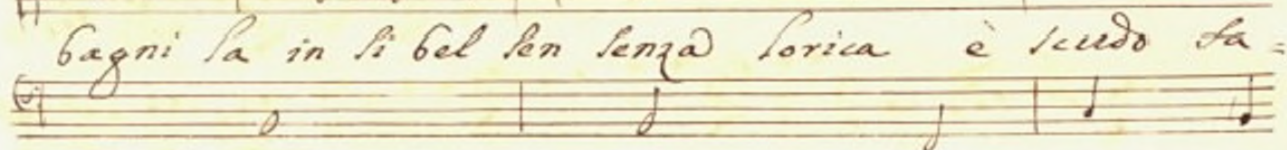
*Solo* *ti Gaciero* *no no* *si* *pesta in humano*

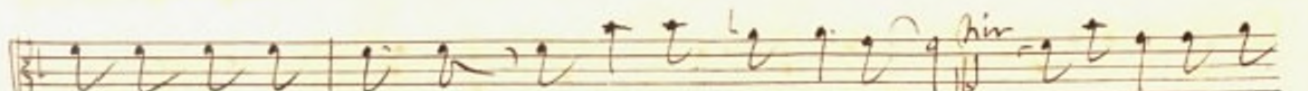

*Scena XI.<sup>a</sup>* // *Die*   
*Isolmeo (Niren)* // *Die* 

*Niren uola à Rodisbe è fa d'in*

*lo o*

  
*breue siorga cò l'alte ancelle questa pitrota ai*  


  
*bagni la in si bel sen senza lorica è scudo sa-*  


  
*rò le mie uendette à petto ignudo* *hir* *Con le Donne o si.*  




gnore uoglion esser preghiere e no si so

re

*Adeno*

Allegro  
Viva

Ogni bella fa la puerosa

fa la puerosa se per forza se pre-

tende mai contento alcun non rende è fa lepre lepre

sempre la degnosa ogni bella



fa' la ritroja

ogni bella fa la ri-

troja ogni bella fa la ri-

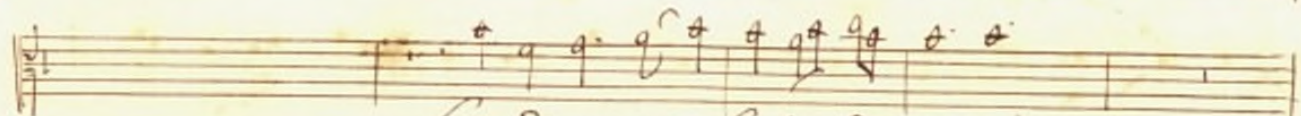
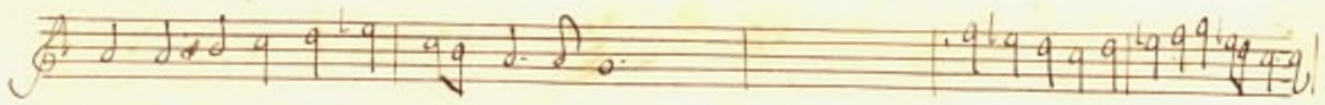
troja Solomes Duo pumi che lon ciechi

Sono l'aspra cagion del mio cordoglio amor così bel

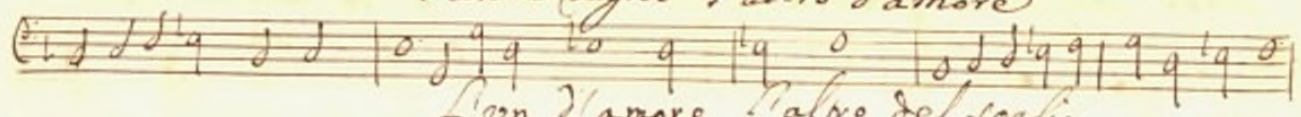
uolto mi porta guerra al cor fortuna al so - spio

Mi tormentano duo pen - sieri  
Ho nell'anima duo tor menti

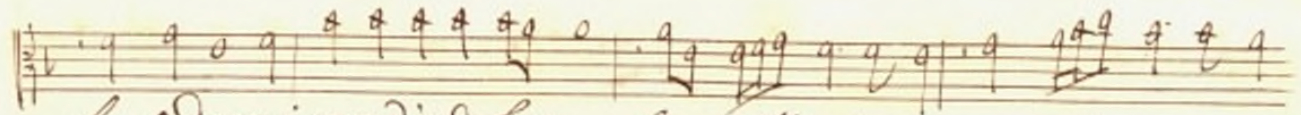
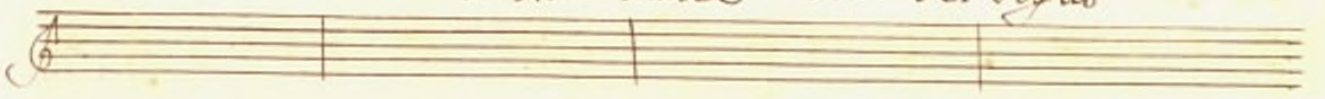




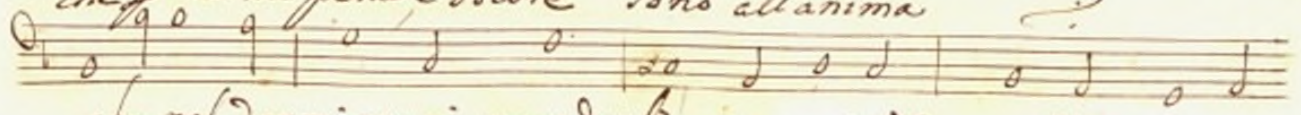
*L'un di regno l'altro d'amore)*



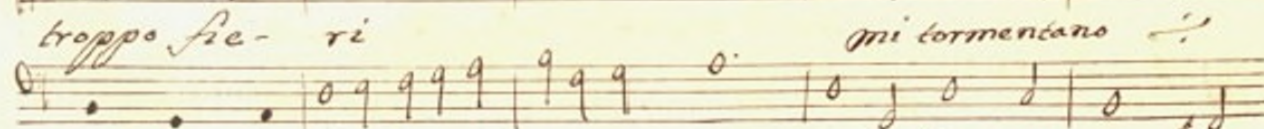
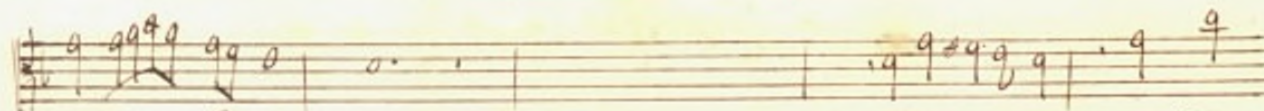
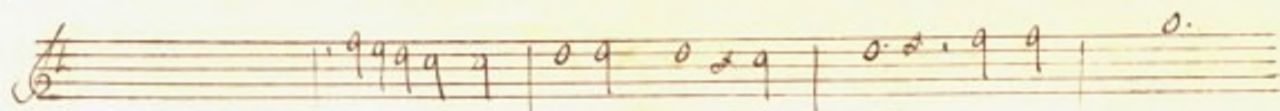
*Non d'amore l'altro del regno*



*che d'armi pena e dolore sono all'anima*

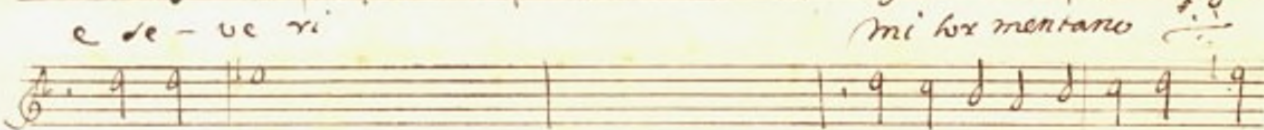


*che nel darmi crucio e cor doglio sono rigidi*



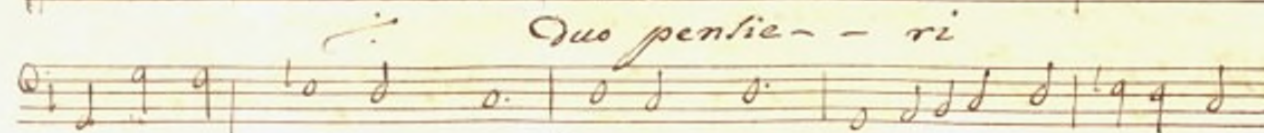
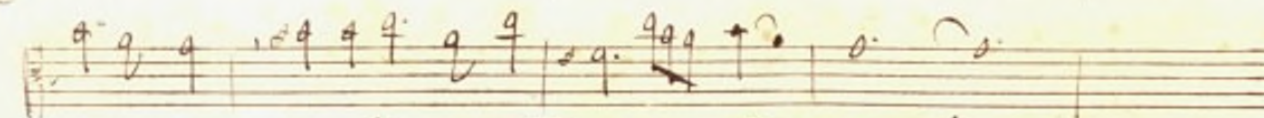
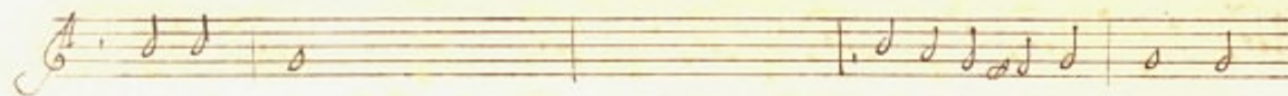
*tropo fe- ri*

*mi tormentano*

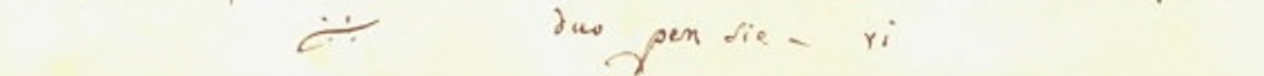


*e de- ve ri*

*mi tormentano*

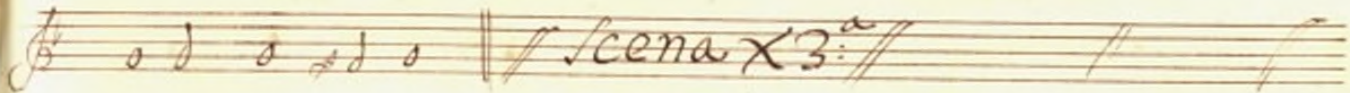


*Due pen- sie - ri*

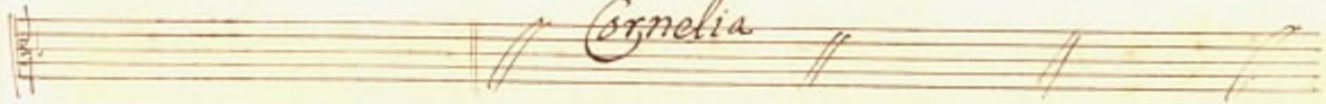


*due pen sie - ri*

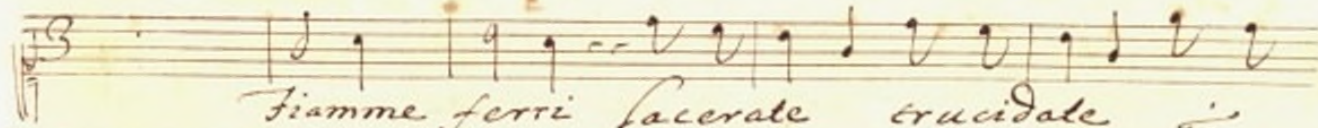




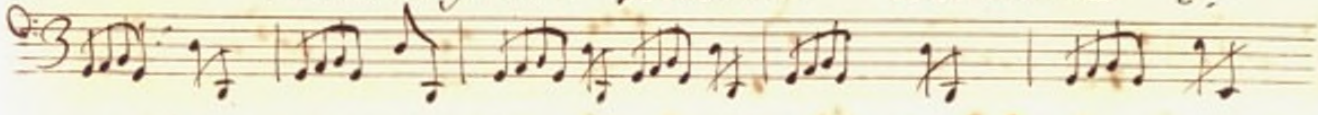
Scena X 3<sup>a</sup>



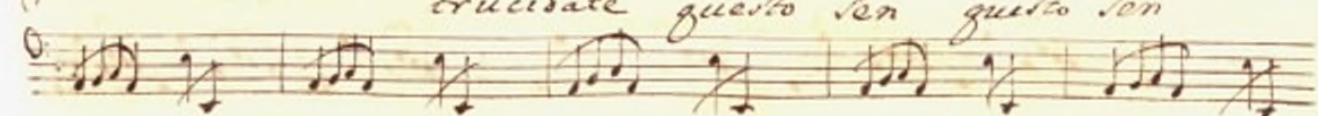
Cornelia



Fiamme ferri lacerate trucidate



trucidate questo sen questo sen



io uò morire *~* io uò mo-

ri- - re di degno auampad' del e di pietà cru-

del tube *~* contro di me tube contro di

me sul *~* mini l'ire fiamme ferri



*lacerate trucidate trucidate questo*



*len io uò morire io uò mori*

*re io uò morire io uò mori - - - re*

*sù che si tarda hor che parti il lussu un generoso ar*

dir l'honor mi salui pria che si stringa nel seno il barbaro ama-

tor mori mori o Cornelia tra le fauci de nostri

mi scagherò di queste eccelle mura obo sarò di

fare e questi ferri serviran di salita no' pa-



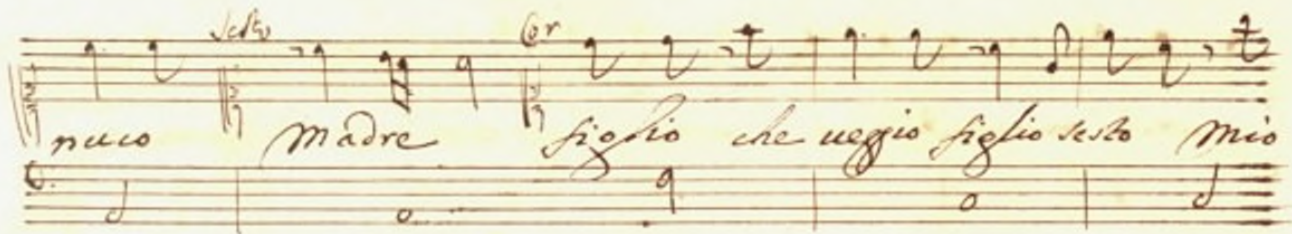
uentai il morir u' alma forte addio Roma

addio lutto io corro à morte // Scena X4.ª // lutto or e Rodise

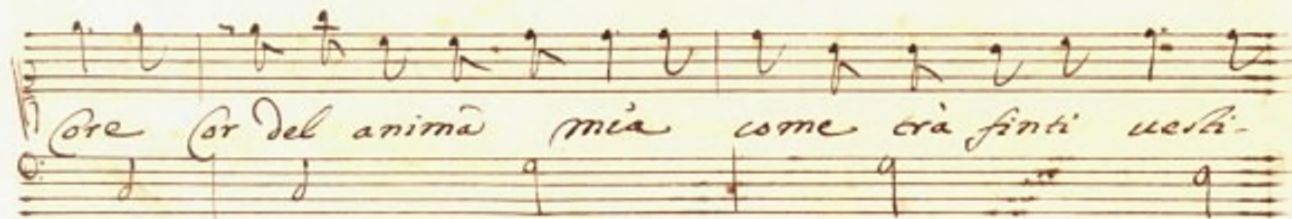
ferma che fai chi mi trahiene audace lancia

ferma o Cornelia l'asiammi dico o temerario Cu'

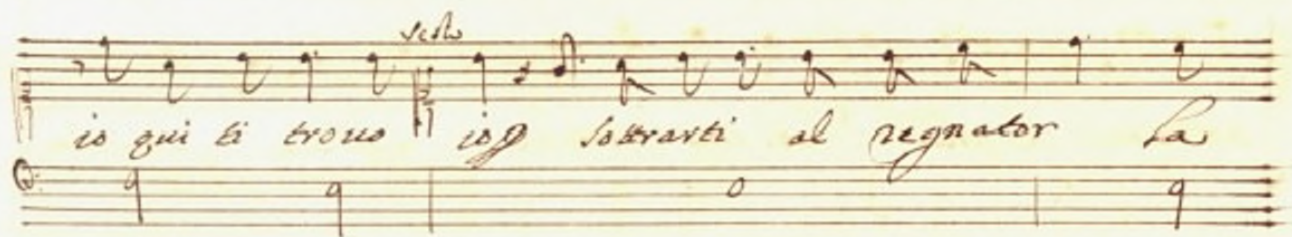
*velto*  
nuovo *Or* madre figlio che uoglio figlio solo mio



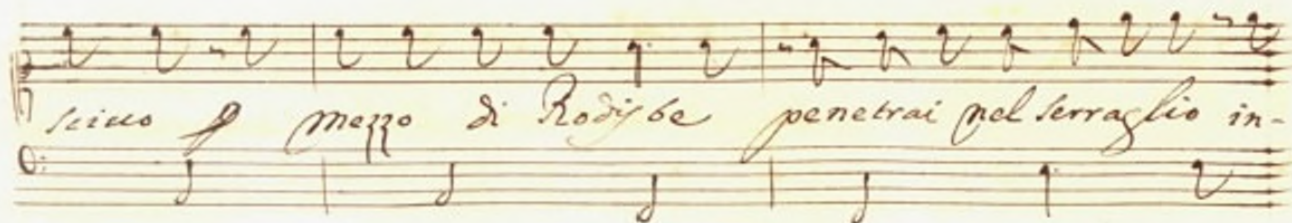
*Or* *Or* del animà mia come crà finti uesti-



*solo*  
io qui ti trouo *Or* istrarti al regnator La



*scuro* *f* mezzo di Rodibe penetrai nel serraglio in-





questi arnesi <sup>er</sup> è come fuggirem se d'ogni in-

torno uigilato è l'ingretto a me non manca

arte modo ed inganno

Scena XV. *aff*

Streno edetti

Rodibe <sup>ci</sup> in fauste quoue il Re l'impone che

tra le sue dilette guide Cornelia ai bagni oh Dio

che sento non vi turbate sento l'ultimo consiglio apprendi

uendi che sai del genitor la morte è un esempio

Odegno haurà saluo ed illeto l'honor Cornelia è Res-



108

*Solo*  
potrà il regno prenderò da tuoi cenni e in fin che

Spiro De l'opre tue Rodibe io memore sarò Or

*Rit.*  
stelle respi - - - ro nelle vicine stanze

ambì accorrete ci minaccia il periglio ogni momento

star in mandi tiranni è un grà tormento è è un

grar tor-mento

Mia speran - - - ra

mo - - - re

l'haurò sepre sepre i. Dentr' il Ore'



tu conforti le mie pene le mie pene

ò mia for

This system contains three staves of handwritten musical notation. The top staff is a vocal line with lyrics 'tu conforti le mie pene le mie pene'. The middle staff is a piano accompaniment. The bottom staff is a bass line. The music is written in a cursive, handwritten style.

ò sospirato

tuna è

ò sospirato be - - - ne

be - - - ne

This system contains three staves of handwritten musical notation. The top staff is a vocal line with lyrics 'ò sospirato'. The middle staff is a piano accompaniment. The bottom staff is a bass line. The music is written in a cursive, handwritten style.

ò ispirato bene  
 ò ispira = = - to bene

Scena X<sup>a</sup> Teop. e Areno

sù la rota d'un ciglio ch'è nero d'un ciglio ch'è  
 nero l'almi afila l'aligerò arriero l'aligerò arriero



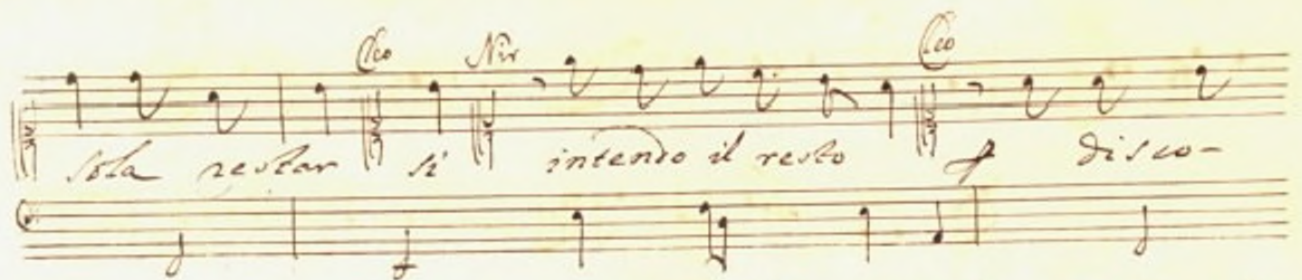
con un labro è la corda d'un crin e la corda d'un crin

forma l'arco di uino rubin di uino rubin


*Da capo*

*Allegro*  
Signora e ben Nireno e sequiti i miei

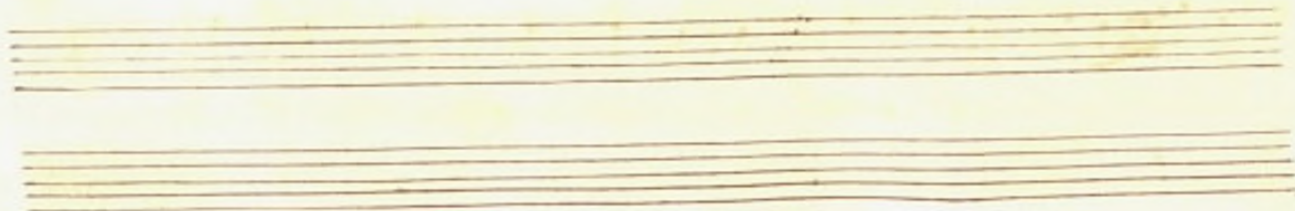
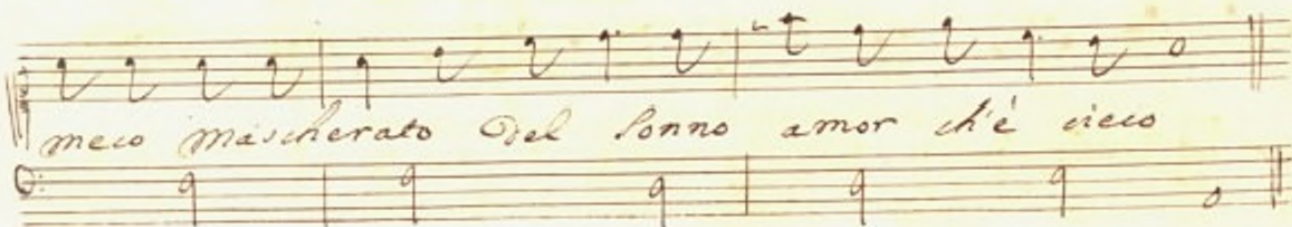
*Alto* *Mor* *Alto*  
sola restar si intendo il resto *f* disco-



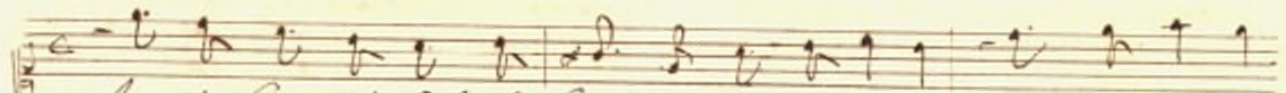
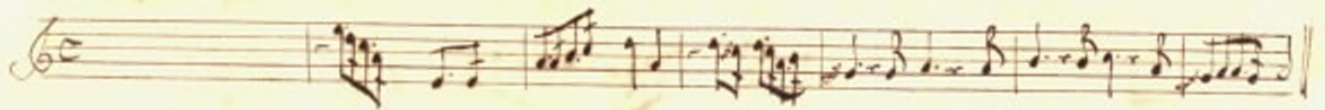
prire porta il cor piagato fingerò di dormir porterò



meco miserato Del sonno amor ch'è cieco



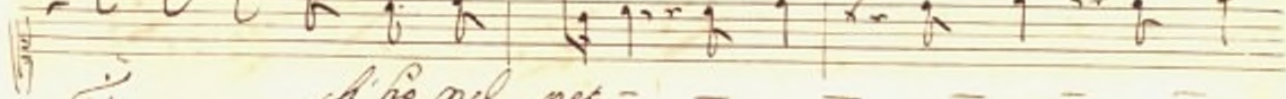




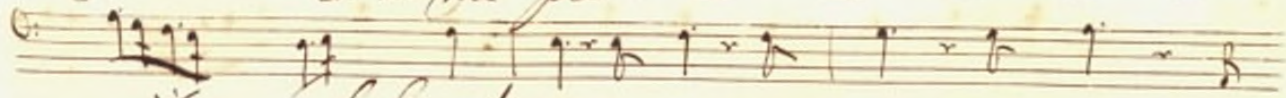
Io non ho più bel diletto della speme



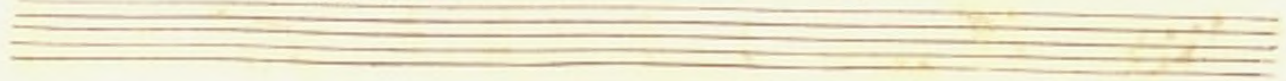
Io non ho piacere maggiore della speme



A' ho nel pe-



che ho nel co



Handwritten musical score on aged paper, featuring ten staves of music. The lyrics are in Italian and are written below the notes. The music includes various rhythmic values and some decorative flourishes. The lyrics are:

to non di-  
re sem pre  
pero è No adran  
pero e s'ho penan-  
do sol costan-  
do sol costan-  
te è quel cor ch'è - ma speran-  
re è quel cor ch'è - ma speran-



do sol costan - - - - - te e' quel or ch'a  
 do sol costan - - - - - te e' quel cor ch'a -  
 - - - - - ma speran - do ch'a -  
 - - - - - ma speran - do ch'a -  
 - - - - - ma speran - do  
 - - - - - ma speran - do

*tena x 7<sup>a</sup>*  
*Pial' e Prop<sup>r</sup>*  
 spunta febo in ori - ente

e col raggio sfavillante porgo vita al

nuovo giorno ma quell'occhio rilucente che mi

repe il cor - re amante mag - gior lume del

suo mag - gior lume del suo spar -



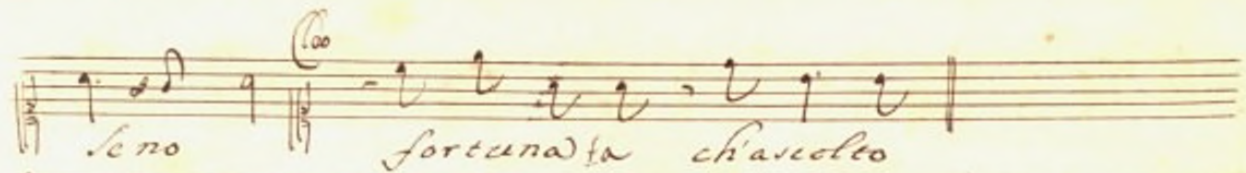
ge d'incor - no spar

ge d'incor - no ma che ueggio il mio

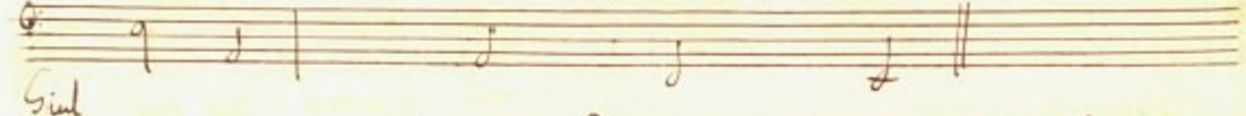
Sol l'idea qui dorme di ricche parole adorna fa impallidir il

falso e uenir meno di bel candore à paragon del

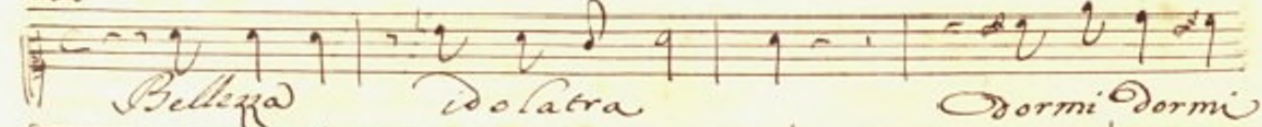
*l'no* *fortunata ch'asolto*



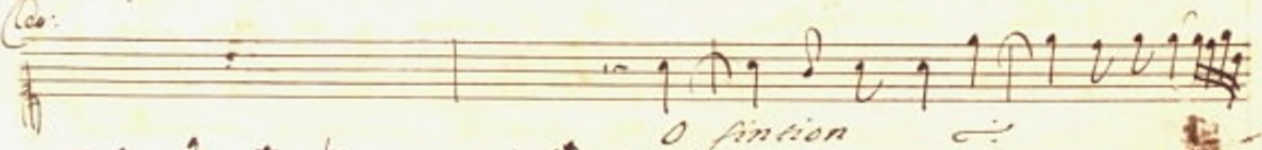
*Sul*



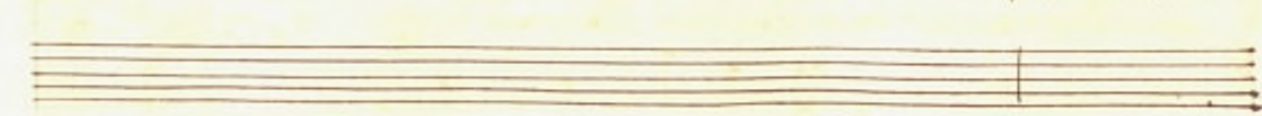
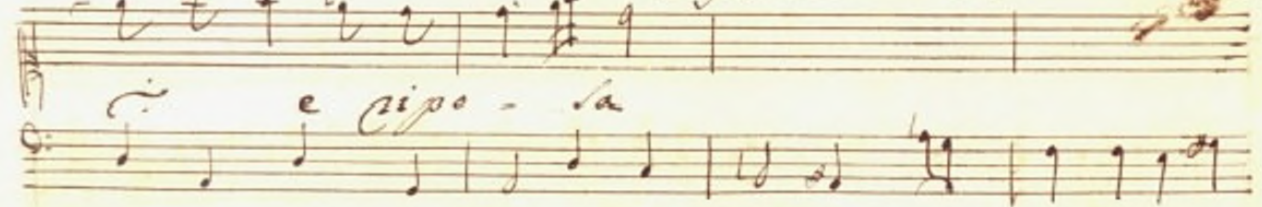
*Bellezza* *dolatra* *O dormi dormi*



*o finzion*



*e pipe - la*





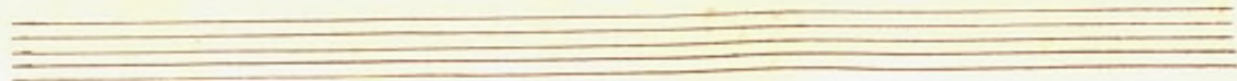
bea - ta  
 Io t'amo è tu' mol  
 sai bella adorata Io t'amo è tu' mol sai bel  
 la adora - ta Dormi dormi e gipo -

*ò firtion* *bea- ca*

*sa*

*Diad*  
*Ah se di tanto incendio che mi bolle nel seno ti*

*Dic*  
*penetrasse al cor qual che scintilla, ben potresti spe*





rar della tua sorte d'essermi forte un di sposa e con

sorte *Co.* sposa t'adorerò sino alla morte *Fin.*

la *Co.* che ti conturbi *Fin.* una donzella serua

di Cleopatra à tanto aspira *Co.* Cesare frena

Pire già che desta malbori e che m'habbi ad a-

mar corno à dormire  
e detti

E sare sei tradito Jo tradito che sento

mentr' Jo nelle tue stanze signor l'attendo odo di'



gente e spade si per- corso fragor al fier rim-

sombo corso ueloce è in là la soglia io

scorgo all'alire le guardie de feritori è

de feriti ai gridi spicciar lento una uoce mora (claro)

mora all' hor io d'improuiso à te ne usto ad arre.

car l'auijo <sup>Siul</sup> così dunque in Egitto regna la fello-

nia <sup>Car</sup> ma u'è di più del Re tiran p legge sta

siupa nel terraglio prigioniera cornelia <sup>Siul</sup> c'è tanto ar-



riua di Solomeo l'ardir bella rimanti Sono infausti

noi costosi auisi fermati non partir che tu m'ac-

ci - - di lascia fidia che fidia

io ustero al conflitto in tua difesa sino a gliiberti ab-

Sisti scenderà Cleopatra stime i che diti

Cleopatra si dou' è Cesare uogli in g'lo sono

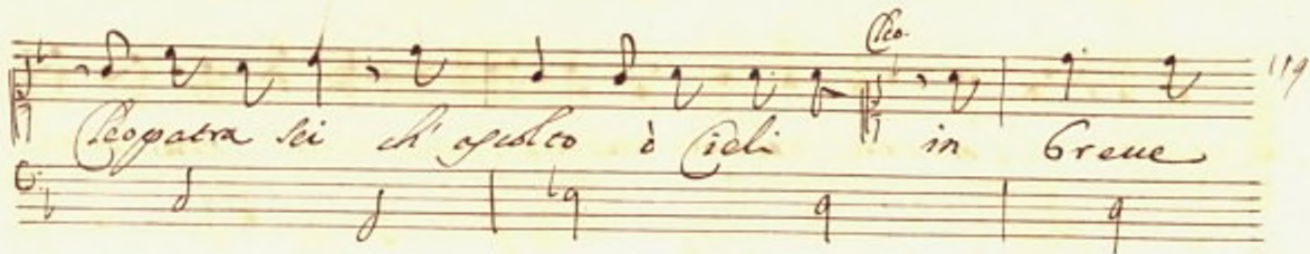
è no' alteroue il lampo di quegli occhi ch' doro

Cleopatra io sono e no' più fida in Campo

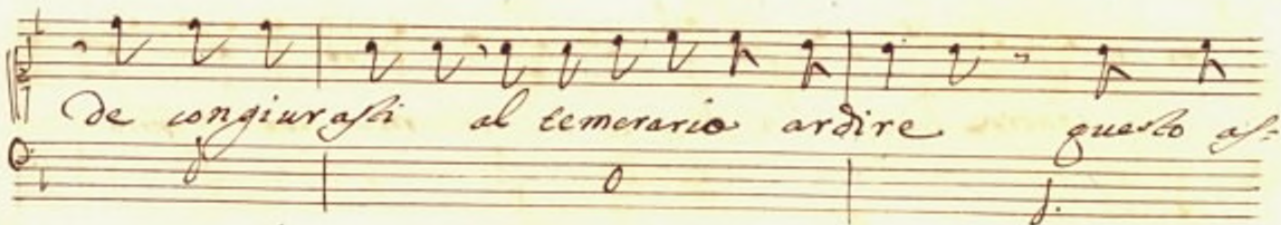


119

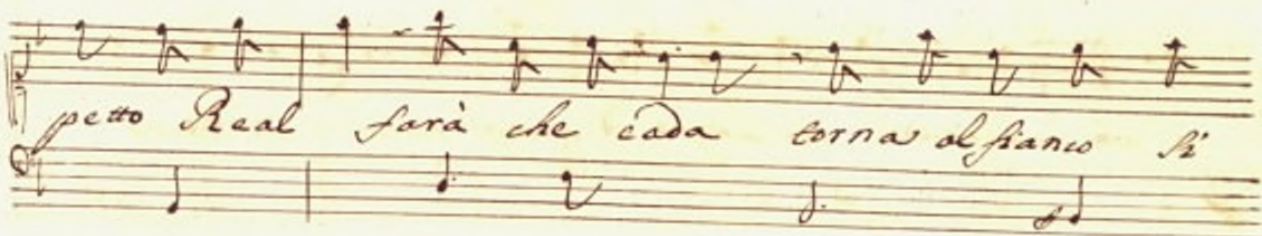
*Alc.*  
Ceopatra lei ch'apello è Celi in breue



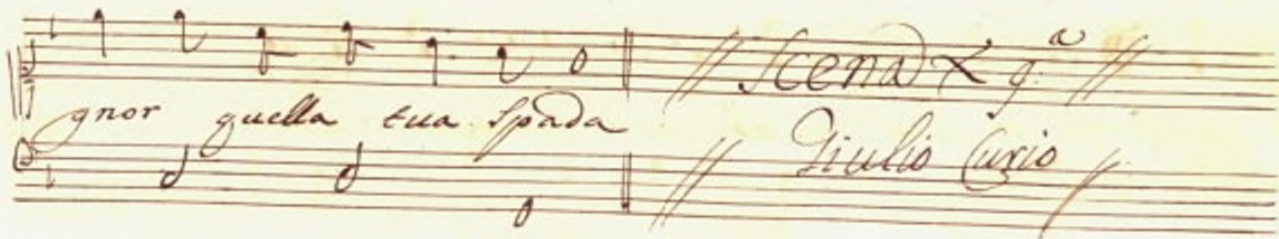
de congiurasti al temerario ardire questo af-



petto Real farà che cada corra al fianco si



gnor quella tua spada // *Scena 2.ª* //  
Giulio Cesare



Curio à si nuovi euenti resto immobile

Curio  
Stupido son ch'udisti mai cor mio

fidia è Copatra e la spreffiasti oh Dio

Scena XX:  
Cesare e Delli  
fuggi e Cesare fuggi



Dalle reggie tue stanze à questa fonte usano i

*for.*  
Congiurati come ne men respetra uolte à frenar li

*Co*  
fidi ardimenti || la porpora Reale scudo

non è bastante al tradimento *Final* ch'io minudi

*Alto* *And.*  
Si no no morri da Cesare oh Dio

*Alto*  
E' il Cor mi seruggi saluati saluati è mio bel

*Alto* *Alto*  
Oh Cesare fuggi No no no che

*Alto*  
Cesare non fuggirà no fuggirà no che Cesare no



121

*fuggirà* o d'in pelago di gente il naufraggio

non aura o di sangue empio torrente empio tor:

rente il terreno in ondera - - - il ter:

reno inonderà Curio dal tuo ua:  
tor

lor hoggi di spade di clare la vita

*Cant.*

Dentro schiera hostil hor - ribile in uin - cibi -

le questo gran - - - do questo gran - -

- - - do impugnarò



e di Clave in fa - uore questo petto

questo Core io trã Par - - -

mi por - zero Dentro schiera horribile

in uin - cibile questo gran - - - So questo gra -

do impugne

rò questo gran

do impugne - - rò questo grande impugne - - rò

Scena XXI. Voce di

Congiurati e Popolo



Handwritten musical notation on two staves. The first staff begins with a treble clef and a common time signature. The second staff begins with a bass clef and a common time signature. The page number "123" is written in the upper right corner.

Handwritten musical notation on two staves. The first staff begins with a treble clef and a common time signature. The second staff begins with a bass clef and a common time signature. The lyrics "Mora Cesare mora Cesare mora mora mora" are written between the staves.

Handwritten musical notation on two staves. The first staff begins with a treble clef and a common time signature. The second staff begins with a bass clef and a common time signature. The lyrics "Che lento oh Dio mora leggiera" are written between the staves. A "Cresc." marking is present above the first staff.

Handwritten musical notation on two staves. The first staff begins with a treble clef and a common time signature. The second staff begins with a bass clef and a common time signature. The lyrics "ancora anima uil che parti mai deh taci taci haurò uendi" are written between the staves.

*carmi in belliega*      *parte di bellona in lebianza*  $\text{♩}$

This system contains two staves. The upper staff is a vocal line with lyrics written below it. The lower staff is a bass line. The music is written in a single system with a repeat sign at the end.

*Cor di Marte*

This system contains two staves. The upper staff has a treble clef and a key signature of one sharp (F#). The lower staff has a bass clef and a key signature of one sharp (F#). The music is written in a single system with a repeat sign at the end.

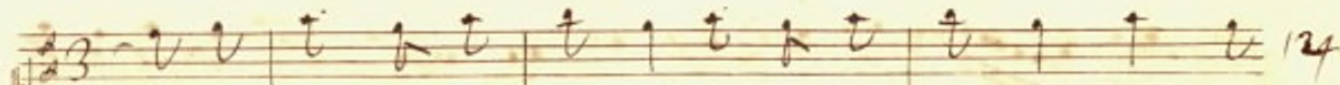
This system contains a single staff with a bass clef and a key signature of one sharp (F#). The music is written in a single system with a repeat sign at the end.

This system contains a single staff with a treble clef and a key signature of one sharp (F#). The music is written in a single system with a repeat sign at the end.

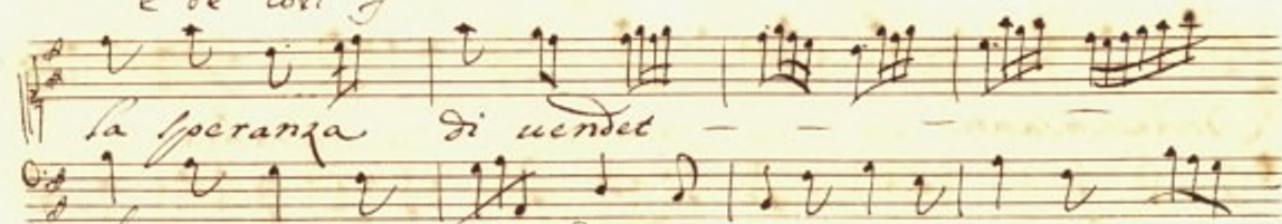
This system contains a single staff with a treble clef and a key signature of one sharp (F#). The music is written in a single system with a repeat sign at the end.

This system contains a single staff with a bass clef and a key signature of one sharp (F#). The music is written in a single system with a repeat sign at the end.

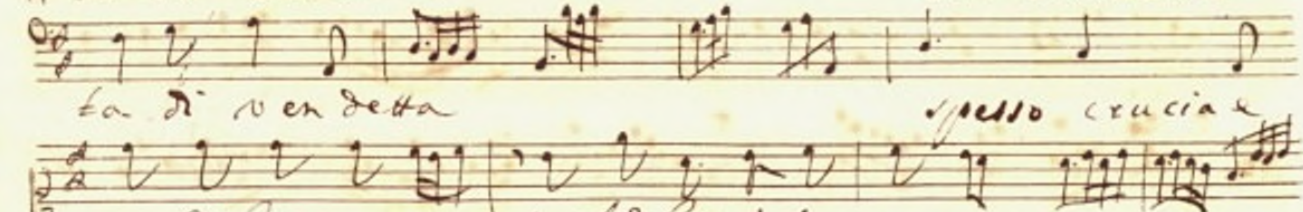




E de cori un dolce affanno un dolce affanno  
e de cori *f*



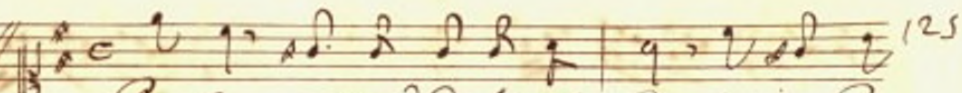
la speranza di vendet - - -  
il pensiero di vendet - - -  
ta di vendetta col tormento

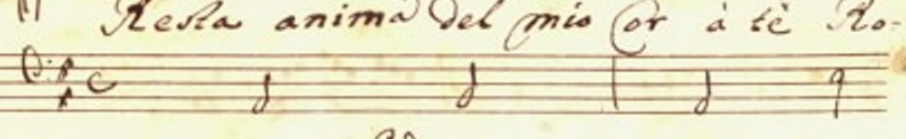


ta di vendetta spesso crucia e  
ci diletta ma il diletto è a cieco ingan - - -  
spesso allegra ma ci allegra col disprez - - -

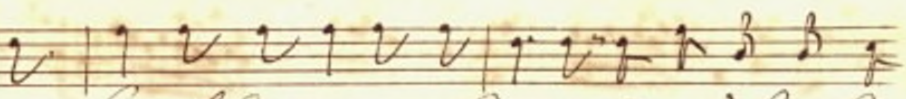
no c'incatena e de cori un  
 za col disprezo e del seno un  
 Dolce inganno un dolce inganno la speranza -  
 dinto vero un finto vero il pensiero -  
 di vendet - - - - - ta di uendetta la spe:  
 di vendet - - - - - ta di uendetta il pen-  
 ranza di uendet - - - - - ta di uendetta 2.  
 siero di vendet - - - - - ta di uendetta

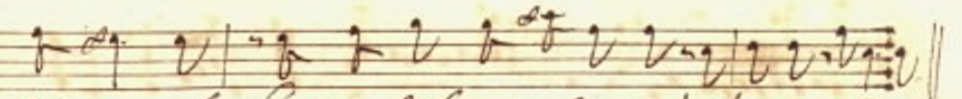


Thema 22<sup>a</sup> Cor. // *c*  125

Resto e Rodiobe // *c* 

*Ad.*  *Cor.*   
Dybe il mio cesor consegna non dubitar fuggo il ti.

  
ranno indegno la nel cesareo Campo angerà l'in hu-

  
mano à suon di Tromba l'aureo foglio in faretto, il regno in tomba.

Tromba

A handwritten musical score for Tromba, consisting of eight staves of music. The score is written in G major (one sharp) and common time (C). The notation includes various rhythmic values such as eighth, sixteenth, and thirty-second notes, as well as rests and dynamic markings. The music is arranged in a single system with eight staves. The first staff begins with a treble clef, a key signature of one sharp (F#), and a common time signature (C). The notation is dense, particularly in the later staves, with many beamed notes and slurs. The piece concludes with a double bar line on the eighth staff.



Handwritten musical notation on a single staff, featuring a series of eighth notes followed by a rest.

*Sibellii carmi di tromba guerriera*

Handwritten musical notation on a single staff, featuring a series of eighth notes.

*All'orrido tuono d'acciaro fu resto*

Handwritten musical notation on a single staff, featuring a series of eighth notes.

Handwritten musical notation on a single staff, featuring a series of eighth notes.

*suena-*

Handwritten musical notation on a single staff, featuring a series of eighth notes.

*so fu-*

Handwritten musical notation on a single staff, featuring a series of eighth notes.

*to*

*Sibellii*

Handwritten musical notation on a single staff, featuring a series of eighth notes.

*-ria*

*all'orrido*

Handwritten musical notation on a single staff, featuring a series of eighth notes.

Handwritten musical notation on a single staff, featuring a series of eighth notes.

*carmi di tromba guerriera suena - - to su-*

Handwritten musical notation on a single staff, featuring a series of eighth notes.

*tuono d'acciaro fu resto*

*so fu - - - ria so-*

nato cadrà al campo dell'ar-  
furia sarò de timpani al  
mi quest' anima arciera uendetta uen-  
suono al rege me l'erte la vita la  
Del - - - - - ca uendetta uendetta fa  
vi - - - - - ra la vita la vita tou  
rò uendetta farò  
rò - - - - - la vita terrò



// scena 23<sup>a</sup> //

// Rod.º e Isotta //

Isotta è d'huopo ch'io uada re Parca. Angella ad intro.

Quelto scuoło col la materna gonnà à gl' in mezzo ti finoc-

rai Cornelia e all' hor che l'empio di armato ed ignudo uorra

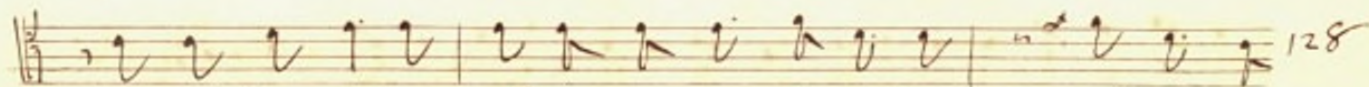
stringerti al te tu d'improvviso la di lei spada impugna

è fal che cada entro la conca anciso <sup>Solo</sup> ma per li priapri

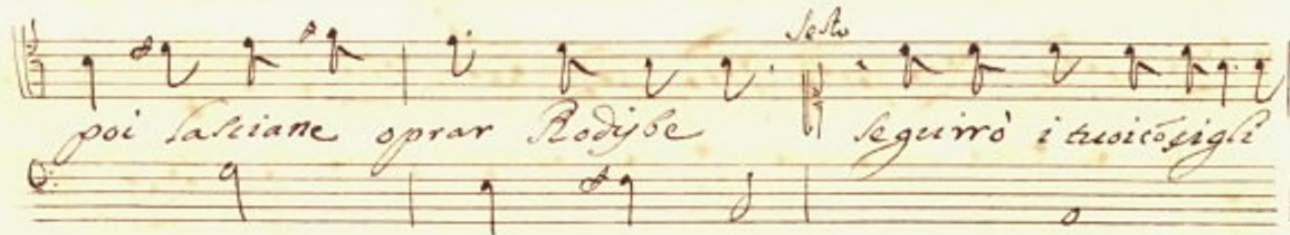
<sup>Alto</sup> sopra arte di uoce tu d'un pianto mentito fin-

gendo d'assicurare l'humido ciglio copri il tenero uolto

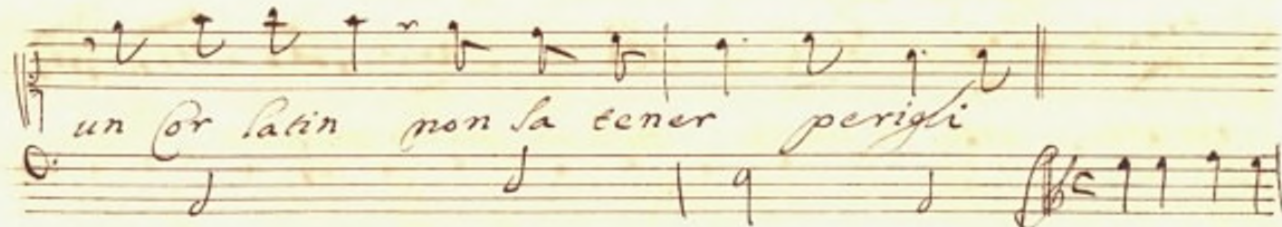




ingiuria talia chei non ti raffiguri *del gesto*

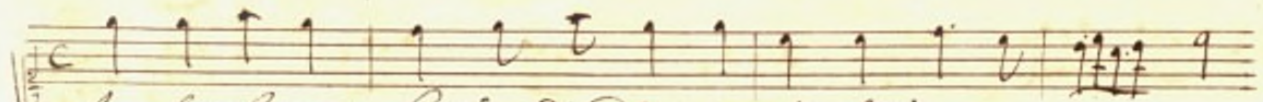
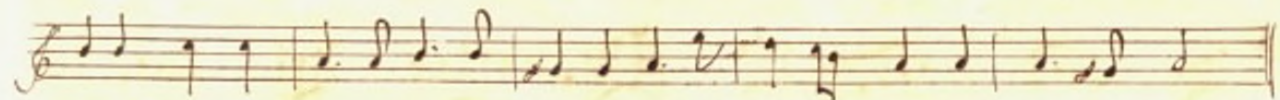
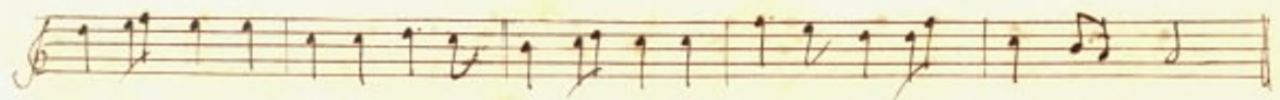


poi lassiane oprar Rodjbe *Solo* seguirò i tuoi consigli

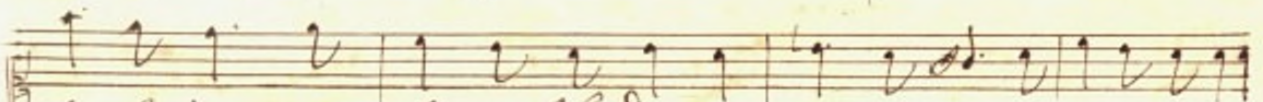
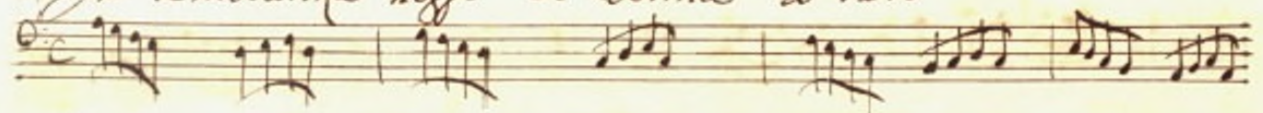


un Cor latin non la tener perigli

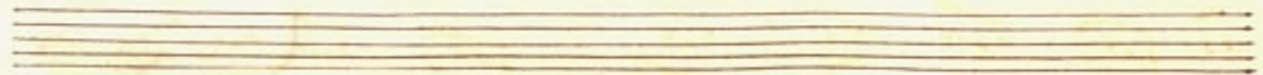
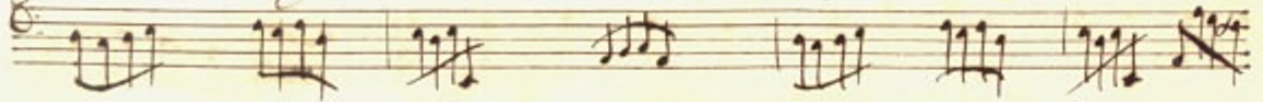




*In sembianza hoggi di Donna io sarò*



*Io sarò nouello Alide*



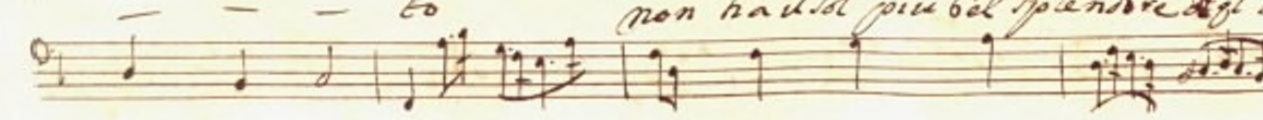
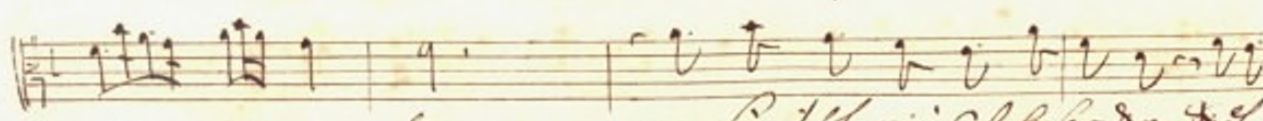
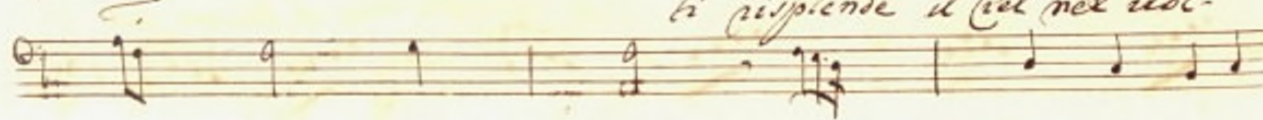
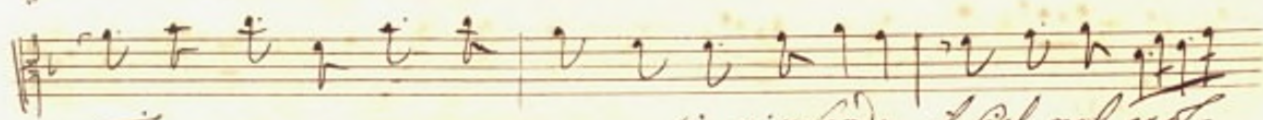
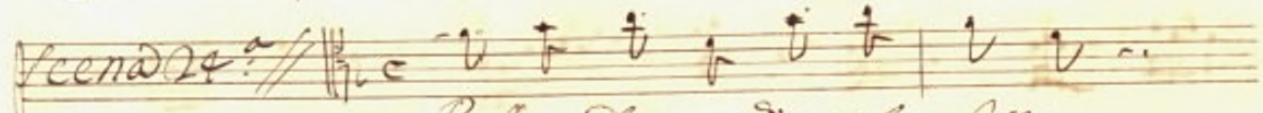
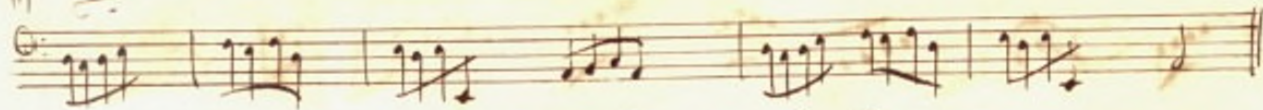


*pianti e uezzi piu di mille ; fingerò*

*to - to la gon - na*

*io sarò - nouel - lo alide ;*

*in lembianza rossi di don - na*





portà in Doppie Stell -

- le anuol - co Bella Sea di gho Core

ti risplende il bel nel ud -

co

*Solo* *And* *Mo*  
Nomi che fia di mè solo fa Cre questo

candido linprende i Cornelia il segno sia secondo il

mio costume di quella che destino al segno Letto

alle notturne piume *Solo* *And* Oh Dei che fia che



131

veggio semplicetto tu piangi ah zatterena no-

mai gl' ciglio mesto non lagrimar ti si fingi pur telo

Solo

Bella p che m'ascondi quel uolto ch'innamora leua *Red.*

ferma signore io farò ch'abbandoni si modesto pu'hor

*Solo*

fa che si spogli nella conca Real meco la voglio

vadano questi uesti quella spada ch'io uingo di-

*And.*

farmi il regio franco offerua o solo doue il brande de-

*Solo*

pone io già lo ueggio i un disperato Or cresce l'ardore



*Alto*  
 Son risolto suonarlo ò di morire Animo è gl' il

*Solo*  
 tempo hor sul terreno prendo gl' brando è suono tempio il

*Solo*  
 scena XXV: seno Achilla e detti sire prendi che

*Solo* *Ach*  
 sia stella contraria arma la m<sup>a</sup> Real che no è

tempo di star fra ucelli in amorosa parte queste

Veneri Laria è uola à marte qual nemica for

*Arch*  
cuna odo signor che clare dimora alla

fonte d'adon con Copatra is uola uolo è di uo.



stui la spada frà gran stragge de nobri mà il numero de

molti à la virtù d'un solo al fin preuale fugge con

ario e da balion sublime si taglian d'improuiso

in mezzo al porto miro così in il punto ario som-

meo è Cesare già morto <sup>Sesto</sup> Cesare morto <sup>Ad.</sup>

<sup>Ach</sup> giurmi hor Cleopatra con cento armati abeti uo-la al

Campo Romano delle Trombe ai belli usiarmi

in uendetta di Cesare d'all'armi <sup>Sol</sup> d'una

femina



femina imbelles non pavento i furori hauran fra

poco le sue querci udanti le tempes - - - - - uid

naufragio in mar di foco Achil ti resta Solo è che mi

resta chiedi Ach, l'impresio di tant'opra in ipotia co-

*Solo*

stee tu mi concedi *Temerario: Gelia che non ha*

*Ach*

pari d'un tradimento in quiderdon pretendi sire

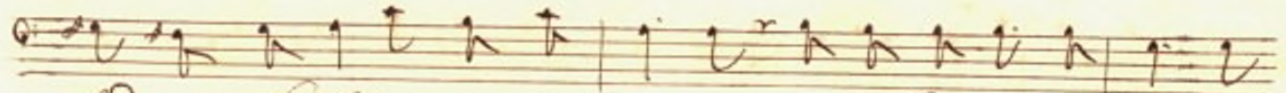
*Ach*

ammulisti e parti son sic sapro premiarti

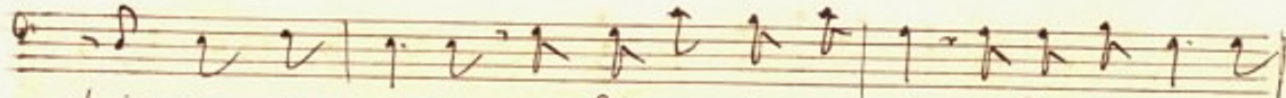
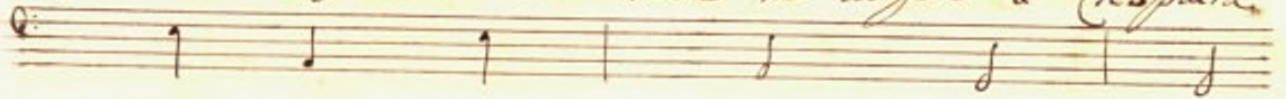
*Solo Ach*

al mio servir questa merce riceve. Ohi a chi

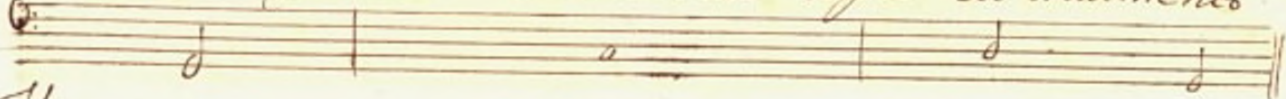




*fedè non ha fe' non si Deue mi uolgerò à Ceopatra*



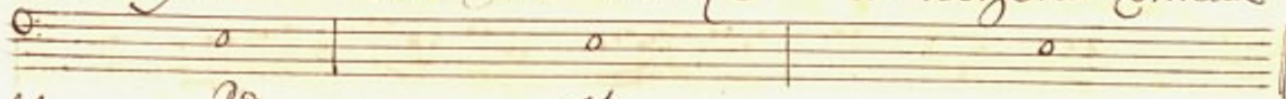
*c' in un momento uendiar mi saprò col tradimento*



*Solo*



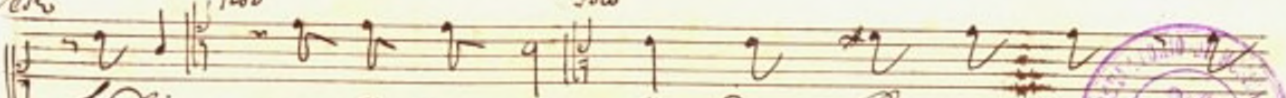
*Rodigbe alle mie stanze tu scorderai Cornelia*



*ch*

*Rod*

*Solo*



*Oh Dio non li smarrirò di Ceopatra*



portò ad atterrar gl'ali pensieri poi vincitore a-

manco in si bel sen ritornerò ai piaceri

Handwritten musical notation for the third system, featuring a treble clef and a complex melodic line.

Handwritten musical notation for the fourth system, featuring a treble clef and a complex melodic line.

Handwritten musical notation for the fifth system, featuring a treble clef and a complex melodic line.

mi fan  
mi fan



Handwritten musical score on page 136, featuring six systems of staves. The notation includes treble and bass clefs, various note values, rests, and dynamic markings. The lyrics are written below the staves.

System 1: Treble clef, two staves. No lyrics.

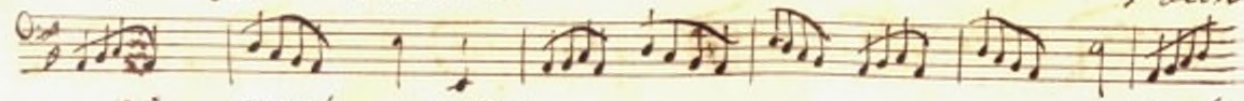
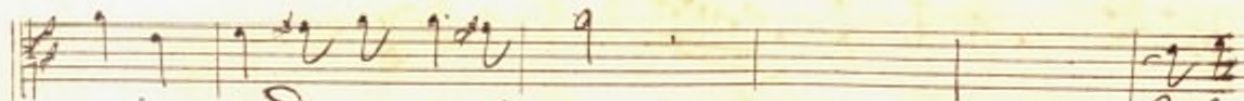
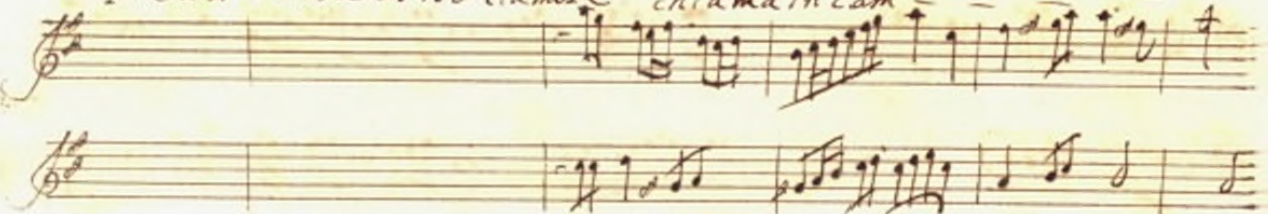
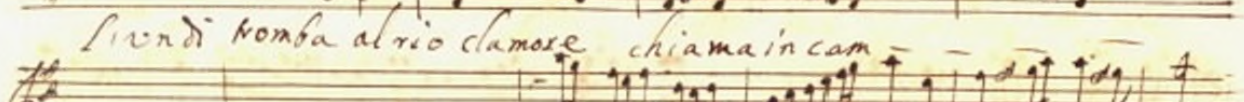
System 2: Treble clef, two staves. No lyrics.

System 3: Treble and Bass clefs, two staves. Lyrics: *guerra* (under the first staff), *guerra* (under the second staff).

System 4: Treble clef, two staves. No lyrics.

System 5: Treble clef, two staves. No lyrics.

System 6: Treble and Bass clefs, two staves. Lyrics: *Marte è amore* (under the first staff).



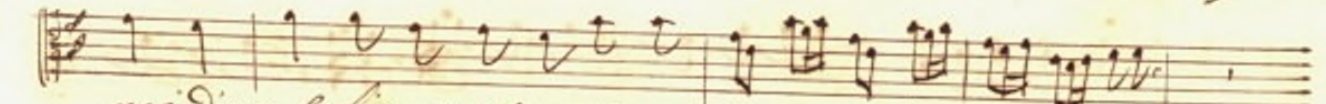
Sonde timpani al fragore uod ch'offer

Sondi tromba al rio clamore chiama in cam

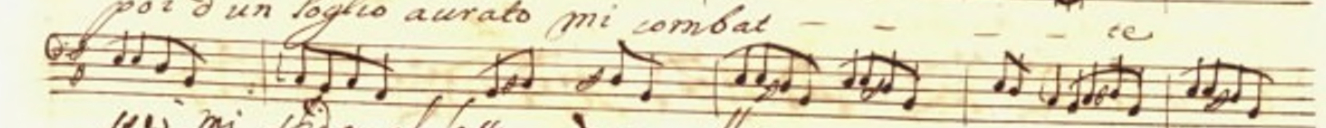
ri scudo aurato Faloro

po questo petto - Diabro

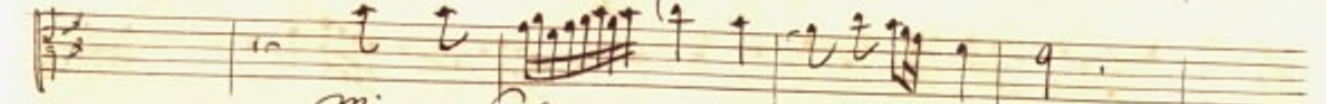
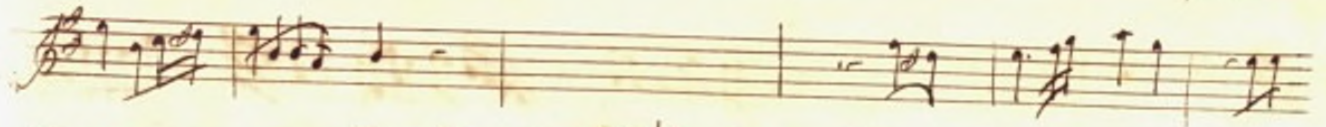
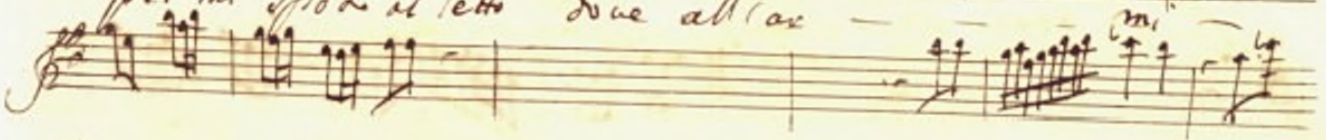




poi d'un foglio aurato mi combat - - - ce



poi mi spira al letto doue all'or - - - mi



Mi combat: - - - te questo co - ra



doue all'or - - - mi dar il mio core

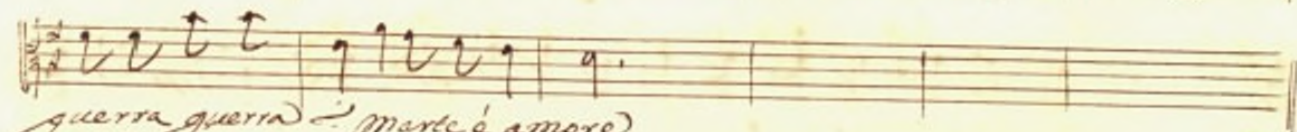
A handwritten musical score on aged paper, consisting of ten staves. The notation includes treble clefs, various note values, rests, and dynamic markings. The lyrics are written in a cursive hand below the staves.

*mi fan guerra* *f*

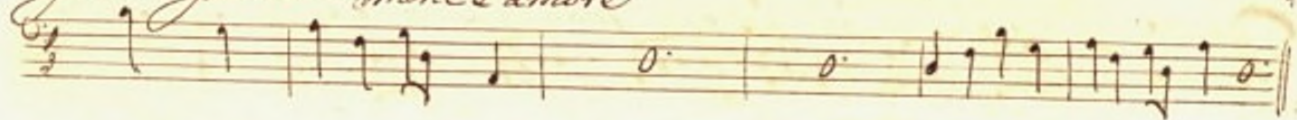
*mi fan guerra* *f*

*guerra* *f* *f* *f* *marce et amore guerra* *f* *mi fan*



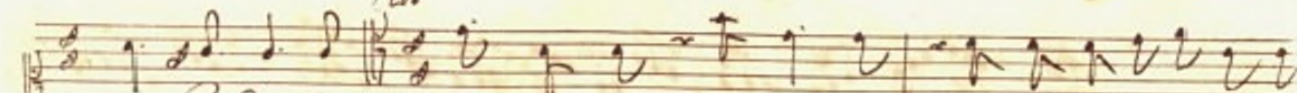
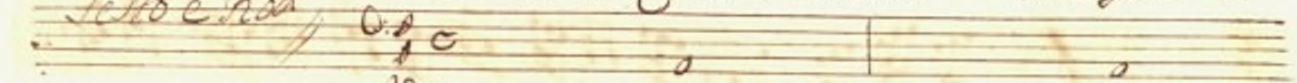


guerra guerra e marce è amore



scena 26<sup>a</sup>  
Sello e Rod

Hor ch'è Cesare esanto che fa di

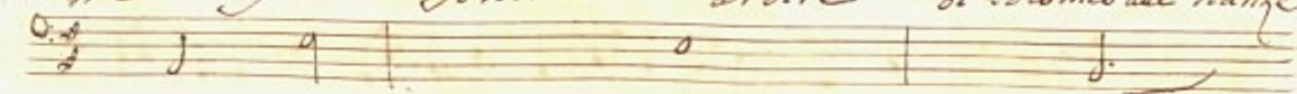


me Rodolfo

Animo

ardire

di Tolomeo alle Ranze



ti condurro tu sedlerò fingendo uszi è hndando bai

Da me haurai parte ond' il tiran monarca in uese del suo stringa

parai



Con più bai è con più amblysi la uendetta

io comprerò la uendetta

io comprerò con l'inghe e uezzi spessi

il mio de - - gno

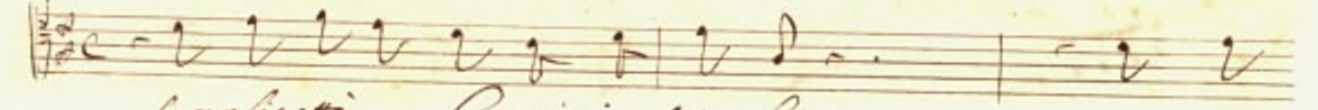
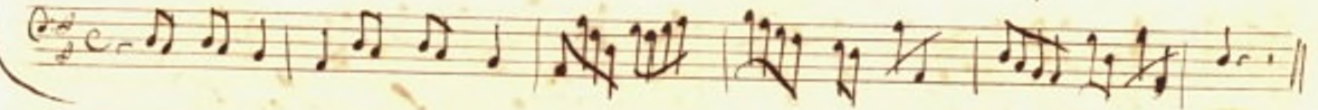
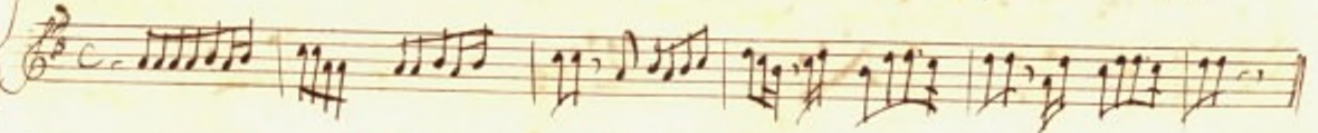
Il mio Regno coprirà - - - il mio

Regno coprimo Da Capo Rodolfo

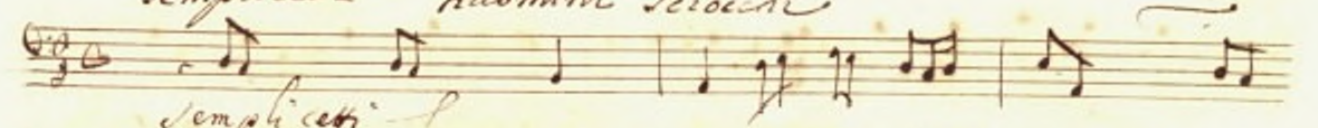
semplice Solimeo tu pur de-

l'yo fosti fin su la faccia





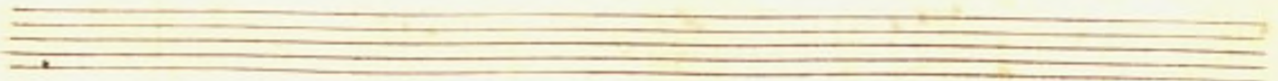
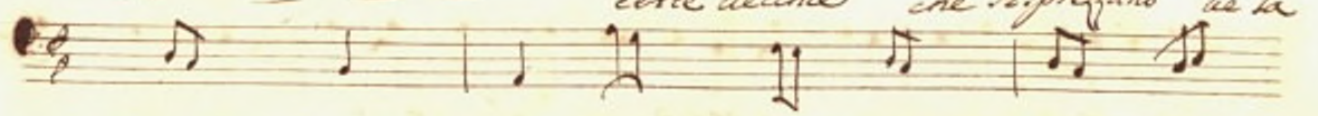
*semplicità* *uomini sciocchi*



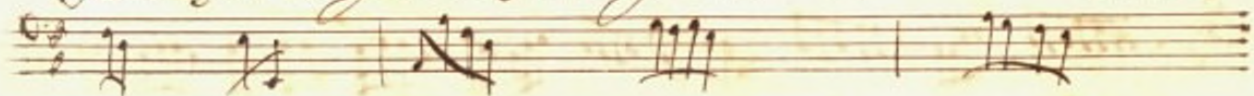
*semplicità*



*certe vecchie che si prezzano us la*



fanno fin su gli occhi fin su gli occhi *cerco*



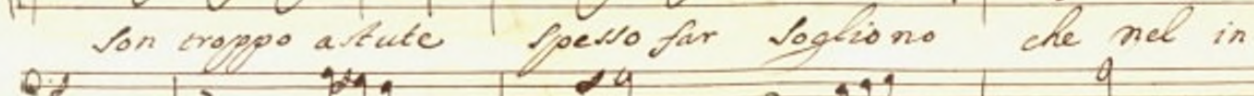
vecchie che si sprezzano ue la fanno fin su gli occhi



*Donne canute*



*son più dell'altre*



son troppo acute spesso far sogliono che nel in  
le vecchie scalte fanno se vogliono che quel di =



ganno  
 à lumi aperti Piùomo tra-  
 che voi bramate mai n'ri  
 bocchi  
 da capo  
 bocchi

*Retta. ut sup.*



Fine dell'atto 2.<sup>o</sup>

