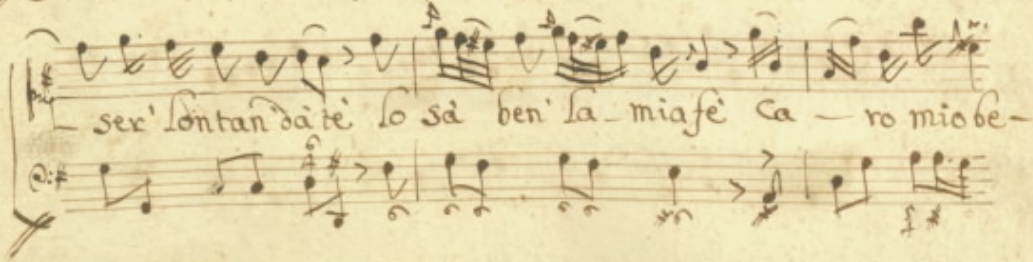
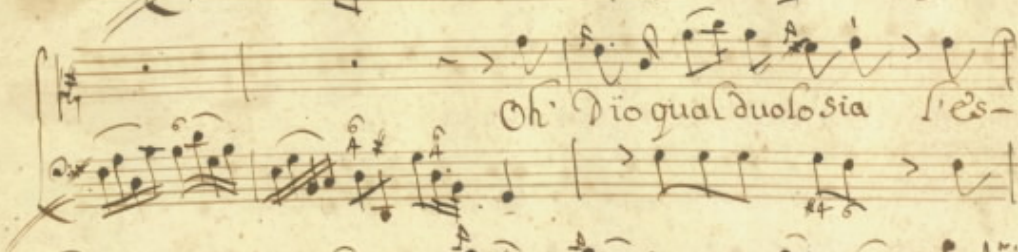
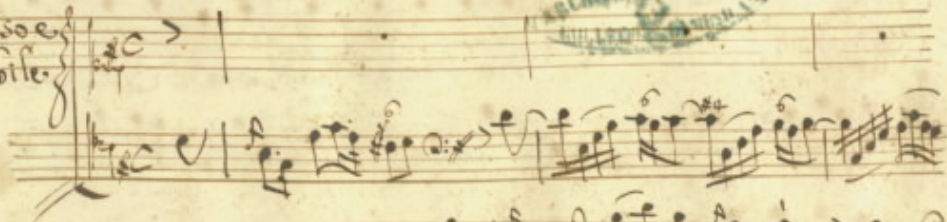


Cantata à Voce sola di sopra: Cantata 24.<sup>a</sup> no 119

Del Sig: Leonardo Leo

89

Amoroso e  
Cantabile.



ne ca ————— ro mio be — ne

Oh' Dio- qual' duolo sia l'Es-ser lon-tan da

te, lo sa ben' la mia fe ben' la mia fe ca



ro ca - ro mio bene. lo sa ben' la - mia fe be' la - mia

90

Je ca - ro ca - ro mio be

new.

*Amoroso.* tu bell'alma mia

le pene puoj lidir' se parial mio mar-

tir' son' le tue pe — ne

Se pari al mio martir' son' le tue pe —

ne son - le tue pe

91

ne

Da Capo

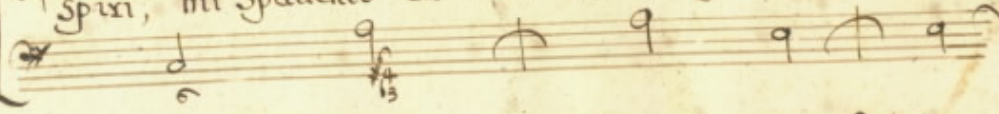
Rec. <sup>uo</sup>

Chi che solo il pensiero, che cō fierazza, e -

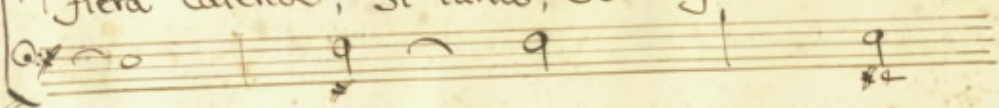
qual' destin' crudele, nè divide, e nè vieta anco iso -



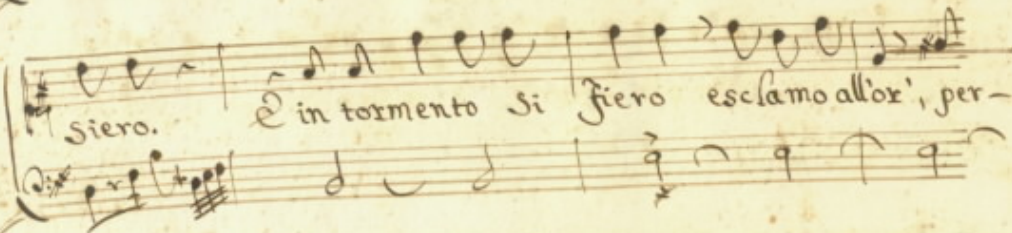
Spiri, mi Spauento ed' orror' l'alma. Lipiena Stretta in



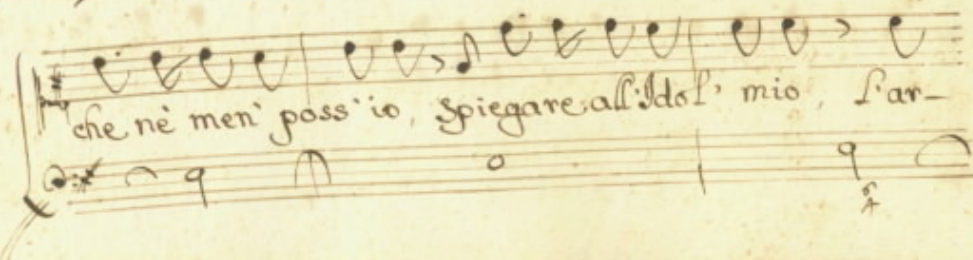
fiera Catena, si turba, e si confonde anch' il pen-



siero. E in tormento si fiero esclamo allor', per-



che ne men' poss'io, Spiegare all'Idol' mio, l'ar-



dor' che in se m'accese l'anima sibella, che alla fiamma no-

92

uella, l'anima si strugge, e si consuma il core.

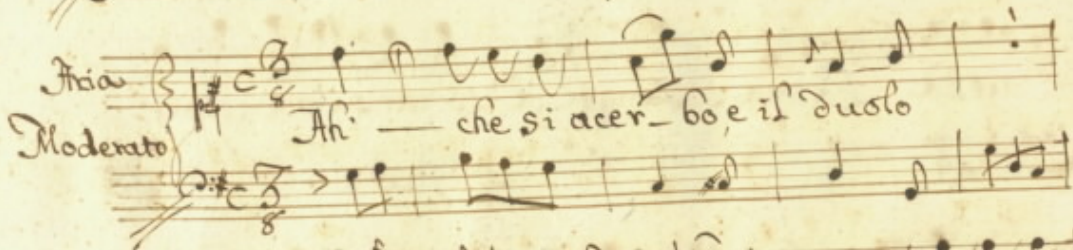
Ahi che l'empio Ligore, di mia barbara sorte,

Vuol' che fra dure pene, io spiri l'anima lunge da

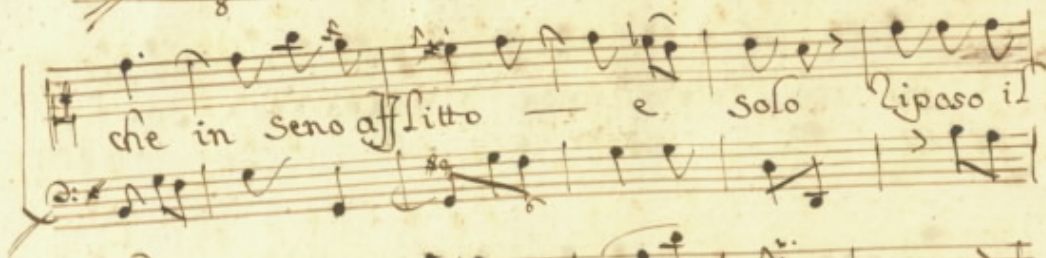
ui, ch'è mio conforto, e cal — ma. Siegue



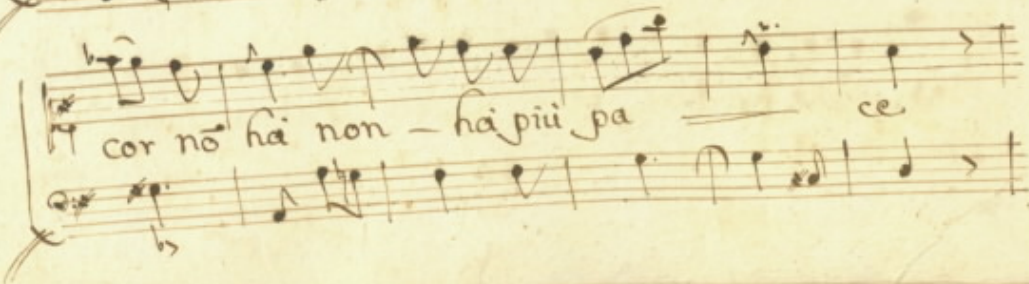
*Anda*  
*Moderato* Ah! — che si acerbo e il duolo



che in seno afflitto — e solo ripaso il



cor nò ha non — ha pui pa — ce





liposo il cor' non ha non ha piu pa

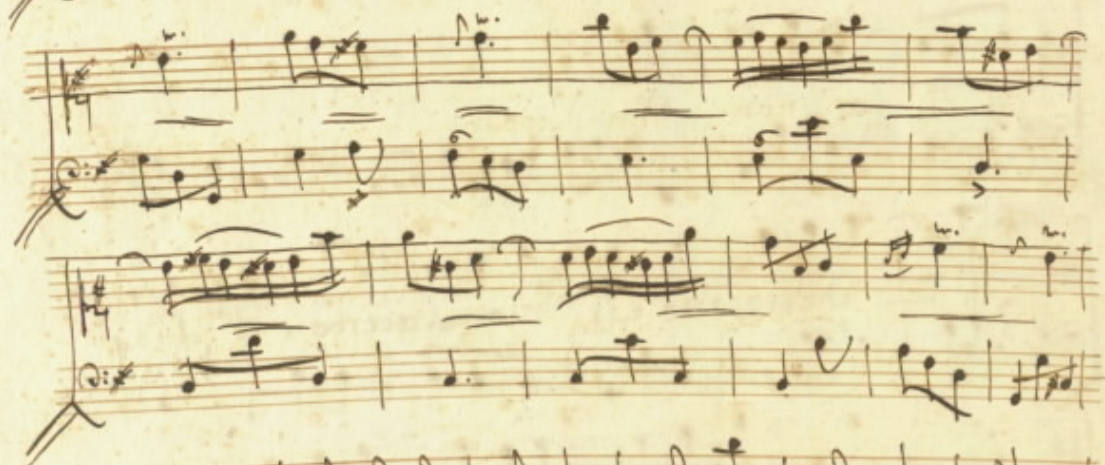
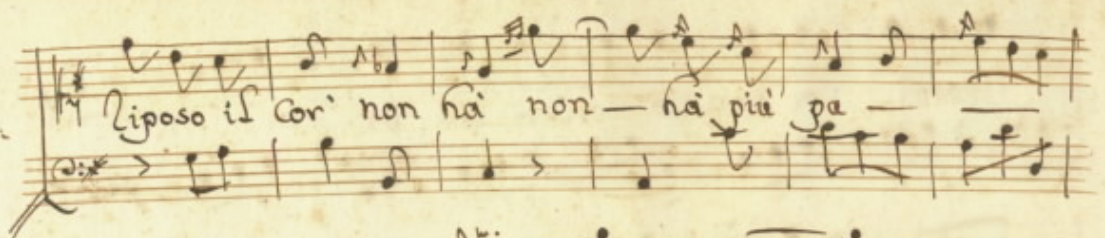
93

ce

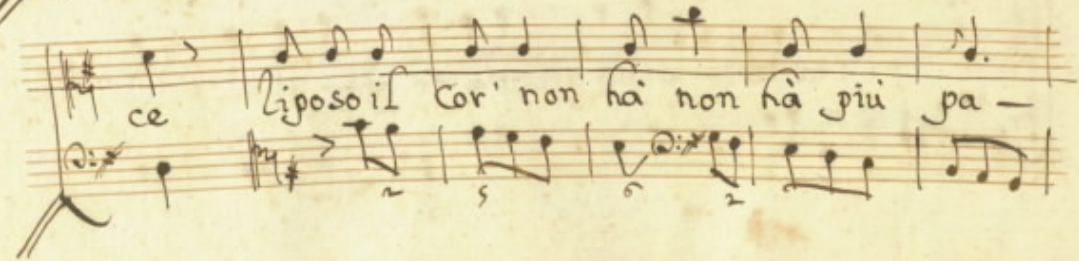
Ahi — che si acerbo, e il duolo si acerbo, e il duolo

che in — seno afflit = to af = flitto, e solo

12  
Liposo il Cor' non ha non ha piu pa -



ce Liposo il Cor' non ha non ha piu pa -





il Cor' non - ha riposo - non - ha piu pa -  
 ce non ha piu pa -  
 ce non ha piu pa -



ce non ha piu pa

Pi uere non poss' io

gi dall' dol' mio dall' amata, belta' ch'al'

Letta, e pia

95

ce e piace

Vi uere non poss'io lun

gi dall' del mio dall'amata bel

tà che a letta, e pia ————— ce.

dall'amata belta che a letta, e pia —————

ce che a let - ta e

pia ————— ce



Handwritten musical notation on a single staff. It begins with a treble clef and a key signature of one sharp (F#). The notation consists of a series of notes and rests, ending with a double bar line. To the right of the staff, the word "Da Capo" is written in a decorative, cursive hand, with a large flourish extending upwards and to the right.

Finis laus Deo

S. 7. 21 (15)

32800

