

SELA.

And^{te} maesto

ah vi fre - na - - - te

CORO ria - - - mo a in ce - - - ne - - - rit!

NOÉ. ria - - - mo a in ce - - - ne - - - rit!

- te No Inq

f *fp* And^{te} mae

NOÉ. *incendiar l'arca*)
ar - ca rispet - ta - te il de - creto in cie

f *p*

NOÉ. - gna - to da quel Dio che dal - la pol - ve trasse l'uom, e l'a -

p

NOÉ. - mo! l'uom che in - gra - to, da quel di fe pen - tir - fe l'

cres. *f*

NOÉ.

Maestoso.

p

_tir chi lo cre - o! Si, quell' ar - ca nell' i - ra de' ven - ti, so - vra

NOÉ.

p

l'on - da spuman - te in fi - ni - ta, con - tro l'ur - to d'immen - si tor -

NOÉ.

ren - ti sal - ve - rà dell' uom giu - sto la vi - ta, ed ogn'

NOÉ.

f

em - pio fra il pianto e' l' la men - to piom - be - rà nell' e - ter - no tor -

SELA.

p

Si, quell' ar - ca nell' i - ra de ven - ti so - vra

NOÉ.

Cres.

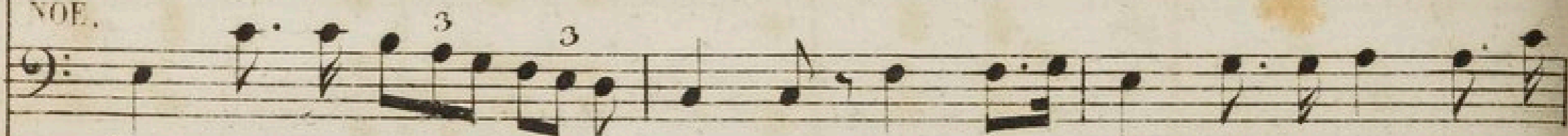
men - to! Si, quell' ar - ca nell' i - ra de ven - ti so - vra

SELA.

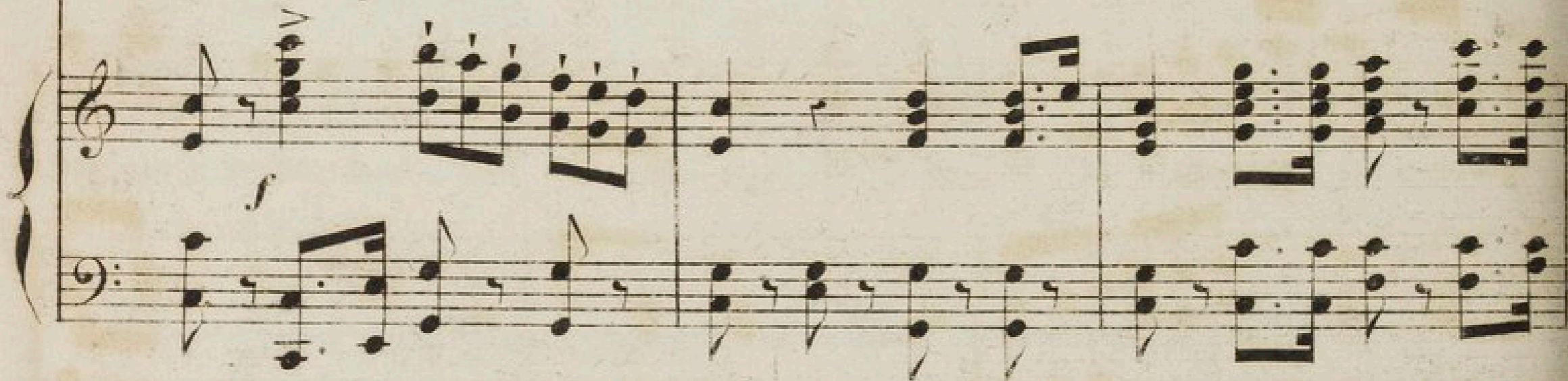


Pon - da spumante, in - fi - ni - ta, con - tra l'ur - to d'immen - si tor -

NOÉ.



Pon - da spumante, in - fi - ni - ta, con - tra l'ur - to d'immen - si tor -

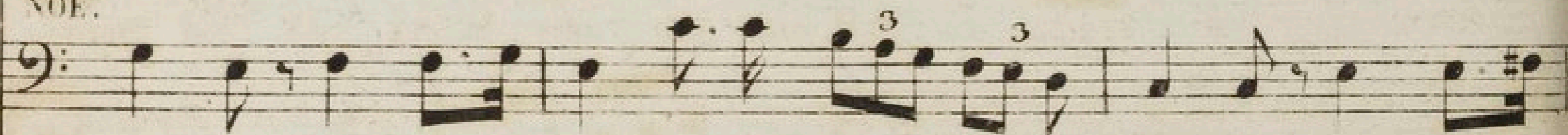


SELA.



- ren - ti sal - ve - ra dell' uom giu - sto la vi - ta, ed ogn'

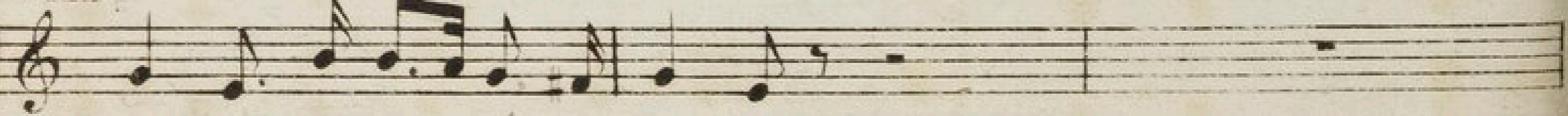
NOÉ.



- ren - ti sal - ve - ra dell' uom giu - sto la vi - ta, ed ogn'

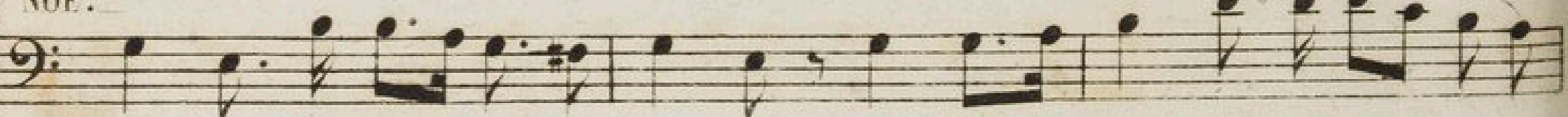


SELA.



em - pio fra il pianto e'l la - men - to

NOÉ.



em - pio fra il pianto e'l la - men - to piom - be - rà nell' e - ter - no tor -



ORO. ed ogn' em - pio fra il pianto e l' la men - to piom - be -
 OÉ. ed ogn' em - pio fra il pianto e l' la men - to piom - be -
 men - to ed ogn' em - pio fra il pianto e l' la men - to piom - be -

Più All.
 SEM rà piombera

JAF rà ed ogn' empio fra il pianto el lamento piom - be - rà TESB nell' e -
 OÉ. ed ogn' empio fra il pianto el lamen - to ed ogn'

rà piombe - ra nell' eter - no tor -
 3
 cres.

ORO. to nell' e - ter - no tor - men - to nell' e - ter - no tormen -
 - terno tormen - to nell' e - ter - no tor - men - to nell' e - ter - no tormen -

OÉ. empio piombe - ra nell' e - ter - no tor - men - to nell' e - ter - no tormen -
 men - to nell' e - ter - no tor - men - to nell' e - ter - no tormen -

fz fp

S. e J. - to
CORO.
NOÉ. to Si sca - te - ni la schiera de ven - ti lu - ni - ver so diventi un sol
- to si; quell' ar - ca ri - spet

SELA.
CORO.
NOÉ. flut - to si con - fon - dano insiemghe e - le - men - ti tut - to
ta - te
Ri - spet - ta - te quel Di - o

FAMIGLIA di NOÉ.
CORO. Por - be sia spento e di strut - to ma dall' uom non sarai tu ci
NOÉ. Por - be sia spento e di strut - to ma dall' uom non sarai tu ci
Si, quell' ar - ca nell' i - ra de ven - ti



sal - ve - ra dell' uom giu - sto la vi - ta nell' i - ra de

Fam: di Noé.



sal - ve - ra dell' uom giu - sto la vi - ta nell' i - ra de



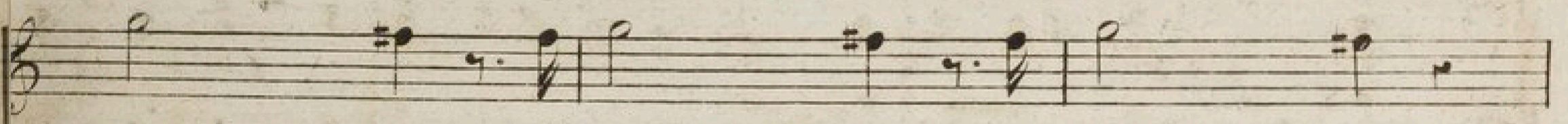
CORO. du - to il tuo Dio non sa rà mai - te - mu - to ma



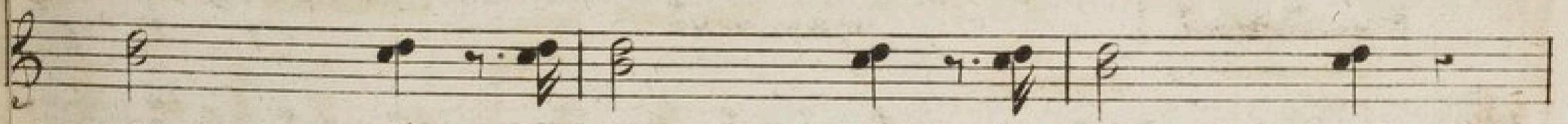
du - to il tuo Dio non sa ra mai te - mu - to ma



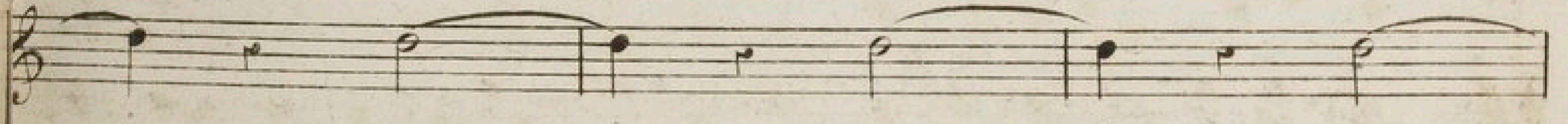
sal - ve - ra dell' uom giu - sto la vi - ta nell' i - ra de ven -



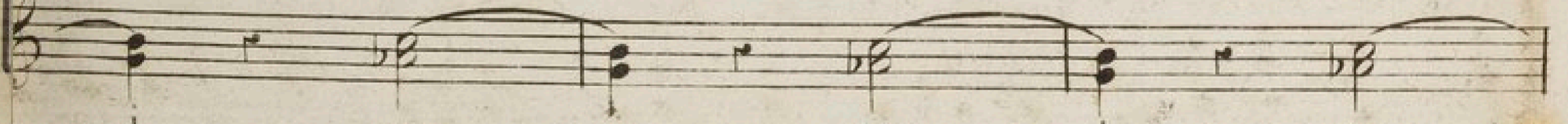
- ven - ti nell' i - ra de ven - ti



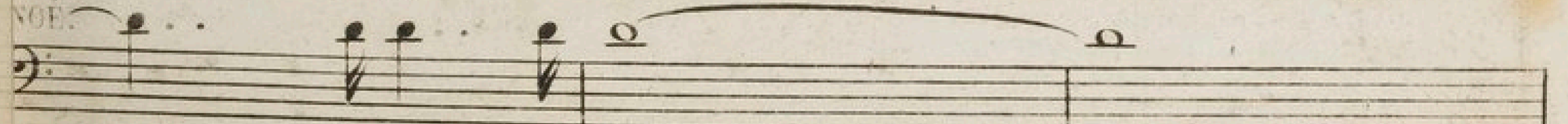
- ven - ti nell' i - ra de? ven - ti



- i ma i - ma i - ma



- i ma i - ma i - ma



- ti sal ve ra la



Fam: di Noè.

CORO. i Si, quell' ar - ca nell' i - ra de' ven - ti so - vra

NOÉ. *Rall:* i Si, quell' ar - ca nell' i - ra de' ven - ti so - vra

vi - ta Si, quell' ar - ca nell' i - ra de' ven - ti so - vra

Rall: un poco.

p

Poco più. f

I'on - da spuman - te in - fi - ni - ta, con - tro l'ur - to d'immen - si to

NOÉ. I'on - da spuman - te in - fi - ni - ta, con - tro l'ur - to d'immen - si to

I'on - da spuman - te in - fi - ni - ta

Poco più.

ren - ti sal - ve - ra dell' uom giu - sto la vi - ta

NOÉ. ren - ti sal - ve - rà dell' uom giu - sto la vi - ta

ed ogn'

Rall: poco

Rall:

p

Im: di Noe.

piom - be - rà nell' e - ter - no tor -

em - pio fra il pian - to e' l' la - men - to piom - be - rà nell' e - ter - no tor -

f

All?

- men - to ed ogn' em - pio fra il pianto e' l' la - men - to piom - be -

- men - to ed ogn' em - pio fra il pianto e' l' la - men - to piom - be -

- men - to ed ogn' em - pio fra il pianto e' l' la - men - to piom - be -

All?

8-----

ff

- rà nell' e - ter - no tor - men - to ed ogn' em - pio fra il pianto e' l' la -

- rà nell' e - ter - no tor - men - to ed ogn' em - pio fra il pianto e' l' la -

- rà nell' e - ter - no tor - men - to ogn' em - - - - - pio

p *p*

- men - to piom - be - rà nell' e - ter - no tor - men - to piombe
 - men - to piom - be - rà nell' e - ter - no tor - men - to piombe
 NOE
 fra il pain - - - to piom - be - rà

- rà piom - be - rà piom - be - rà nell' e - ter - no
 - rà piom - be - rà piom - be - rà nell' e - ter - no
 NOE
 piom - be - rà piom - be - rà nell' e - ter - no

- men - - - to piombe - rà nell' e - ter - no tormen -
 - men - - - to piombe - rà nell' e - ter - no tormen -
 NOE
 - men - - - to piombe - rà nell' e - ter - no tormen -

-to piom-be-ra nell' e-ter-no tormen - to si piom-be-

NOÉ. -to piom-be-ra nell' e-ter-no tormen - to si piom-be-

8- to nell' e-ter-no tor-men - to si piom-be-

Detailed description: This system contains three vocal staves and two piano accompaniment staves. The top staff is a vocal line with lyrics. The middle staff is another vocal line, also with lyrics. The bottom staff is a bass line. The piano accompaniment consists of two staves: a right-hand staff with chords and a left-hand staff with a simple bass line. The music is in a major key and 4/4 time.

-ra nell' e-ter-no tor-men

NOÉ. -ra nell' e-ter-no tor-men

-ra nell' e-ter-no tor-men

con s...

ff

Detailed description: This system continues the musical score. It features three vocal staves and two piano accompaniment staves. The vocal lines have lyrics. The piano accompaniment includes a right-hand staff with chords and a left-hand staff with a bass line. A dynamic marking of *ff* (fortissimo) is present in the piano part. The system concludes with a double bar line.

- to!

NOÉ. - to!

- to!

Detailed description: This system contains three vocal staves and two piano accompaniment staves. The vocal lines end with the exclamation 'to!'. The piano accompaniment consists of two staves: a right-hand staff with chords and a left-hand staff with a bass line. The system concludes with a double bar line.